

平成29年度版 被保険者の皆さまの健診あんない



皆さまの健康づくりを応援します!!

- ☆34歳以下の血液検査の一部負担金を1,000円から500円に引き下げました!
- ☆50歳以上のPSA(前立腺腫瘍マーカー)検査の一部負担金を1,400円から700円に引き下げました!

① 健康管理センター健診 ⇒ 2ページ **①**へ
東京・御茶ノ水にある健康管理センターで受診していただけます!

② 巡回健診 ⇒ 3ページ **②**へ
事業所または合同健診会場へ、当センターのスタッフが出向いて健診を行います!

③ 東振協健診 ⇒ 4ページ **③**へ
全国約580カ所の医療機関で健診を受けることができます!

④ 委託契約健診 ⇒ 15ページ **④**へ
当組合が直接契約している医療機関で受診していただけます!

⑤ 健診費用助成金 ⇒ 18ページ **⑤**へ
①～④以外で受診した場合、健診費用の一部を助成いたします!

⑥ 歯科健診 ⇒ 22ページ **⑥**へ
出張歯科健診、東京都歯科医師会加入の歯科医療機関及び助成金を利用した受診ができます!

※このパンフレットは、健康診断ご担当者様用としてご案内しております。
※各健診の申込書、申請書等はホームページからダウンロードできます。
※健診年齢は、年度末時点(平成30年3月31日)での年齢になります。
※インフルエンザ予防接種、大腸がん郵送健診については、8月にご案内予定です。

管工業健康保険組合
健康管理センター

お問い合わせ先

TEL ①～② 医事課 03-3291-4539

③～⑥ 管理課 03-3291-4535

FAX 03-3291-4435

<http://www.kankenpo.or.jp/>

〒101-8325 東京都千代田区神田駿河台2-1

① 健康管理センター(施設内健診)の申込みについて ⇒申請書は23ページ

- 1.対象者** ○被保険者
 【ご注意】平成29年度健診年齢が75歳の方は誕生日で資格喪失(後期高齢者医療制度に適用)となりますので、誕生日前日までに受診してください。
- 2.健診場所** 管工業健康保険組合 健康管理センター (千代田区神田駿河台2-1)
- 3.健診時期** 年間を通して随時(毎週 月曜日～金曜日(祝日を除く))
- 4.健診項目・料金** ◆基本健診、各科健診は無料(年齢により所定外検査をご希望の場合は一部負担あり)
 ※平成29年度新規資格取得者に限り、健診年齢に関係なく血液検査を無料で実施。
 ◆40歳以上の方が人間ドックコースを希望した場合は一部負担あり
 ○…標準検査項目 ●…希望により追加可能な検査項目

		34歳以下	35歳	36～39歳	40歳以上	
基本健診	定期基本健診	問診	○	○	○	○
		身体計測	○	○	○	○
		視力・聴力	○	○	○	○
		血圧測定	○	○	○	○
		尿検査	○	○	○	○
		血液検査		○	○	○
		心電図検査		○	●	○
		腹囲測定		○		○
		胸部X線	○	○	○	○
		特定健診診察				○
	消化器基本健診				○	
健各科	子宮頸がん健診		●(女性のみ)	●(女性のみ)	●(女性のみ)	
	歯科健診	●	●	●	●	
人間ドックコース※	大腸がん健診(便潜血)				2,500円	3,500円
	腹部エコー検査				(男性)	
	眼底・眼圧検査					
	骨密度検査					

空欄については、所定外検査として有料で検査項目の追加が出来ます。
 ・血液検査 500円
 ・心電図検査 1,000円
 ・消化器基本健診 2,000円

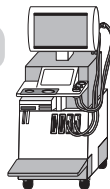
また、50歳以上の男性のみ、定期基本健診受診時にPSA検査(前立腺がん腫瘍マーカー)を有料で追加が出来ます。
 ・PSA検査 700円

※人間ドックコースについて

人間ドックコース	男性	2,500円(大腸がん健診(便潜血)・腹部エコー・眼底検査・眼圧検査)
	女性	3,500円(大腸がん健診(便潜血)・腹部エコー・眼底検査・眼圧検査・骨密度検査)

腹部エコーってどういう検査？

肝臓・胆のう・すい臓などの超音波検査です



眼底・眼圧ってどういう検査？

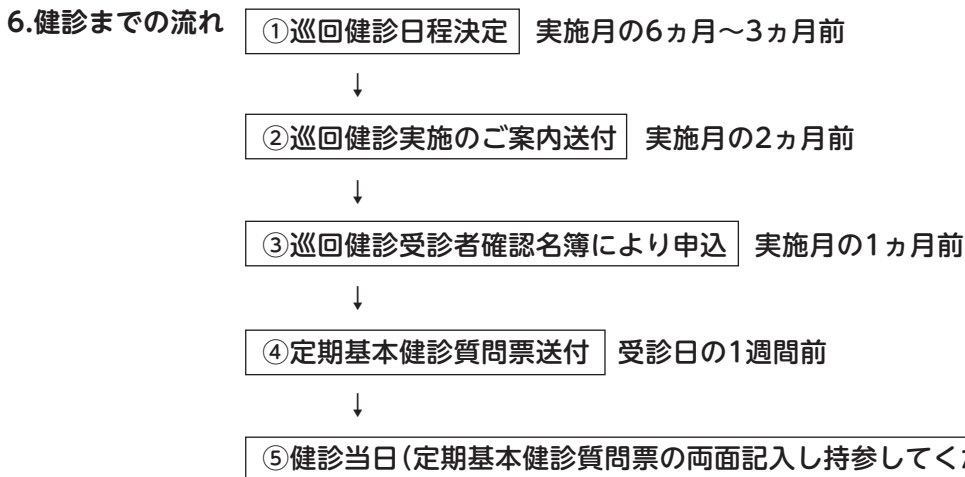
眼底検査 眼底を調べ、網膜・血管・視神経の状態の検査です。
 眼圧検査 眼球の硬さの検査です。

- 5.受診方法** 「基本健診(定期・消化器)、人間ドックコース申込書」(23ページ)をご記入の上、FAXまたは郵送にて健康管理センターまでお送りください。申込み後、受診日の2週間前までに受診券をお送りします。
- 6.健診結果** 受診日から約3週間後、健康管理センターから、事業所にお送りします。
- 7.申込み締切り** 随時受付していますが、人間ドックコースは人数に限られるため、希望日より余裕をもって申込みください。
- 8.その他** 人間ドックコースは、原則定期基本健診と同時の受診になります。

お問い合わせ先：医事課 TEL 03-3291-4539(直通)

② 巡回健診の申込みについて

- 1.対象者** ○被保険者
【ご注意】平成29年度健診年齢が75歳の方は誕生日で資格喪失(後期高齢者医療制度に適用)となりますので、誕生日前日までに受診してください。
- 2.健診場所** 事業所及び地域別合同巡回健診会場
- 3.健診時期** 年間・指定月
- 4.健診項目** 定期基本健診
- 5.健診料金** 無料
(但し、所定外検査をご希望の場合一部有料となります)(納付書により振込)
※平成29年度新規資格取得者に限り、健診年齢に関係なく血液検査を無料で実施。



※新規に事業所巡回健診を希望される場合は、実施希望月のおおむね6ヵ月前までに、また新規に合同巡回健診会場を希望される場合や、合同健診会場の変更を希望される場合は、実施月の3ヵ月前までに医事課へご連絡ください。

- 7.その他**
- ①事業所の巡回健診・地域別の合同巡回健診で員外健診を希望される場合は、事前に医事課へご連絡ください。
- ②地域別の合同健診会場実施日については、ホームページに掲載いたします。

お問い合わせ先：医事課 TEL 03-3291-4539(直通)

③東振協健診の申込みについて

⇒申請書は24～25ページ

- 1.対象者 ○被保険者
- 2.健診場所 6～15ページ「東振協健診実施医療機関一覧表」参照
- 3.健診時期 年間を通して随時
- 4.健診項目・料金 コースや検査項目により一部負担金あり

検査項目 ※年齢は年度年齢	基本健診					人間ドック		
	A1コース	Aコース	Bコース		B1コース			
1.問診	○	○	○		○			
2.身長・体重・BMI	○	○	○		○			
3.視力・聴力	○	○	○		○			
4.血圧	○	○	○		○			
5.尿検査	○	○	○		○			
6.胸部X線検査	○	○	○		○			
7.血液検査		○	○		○			
8.心電図検査		○	○		○			
9.腹囲計測			○		○			
10.胃部X線検査			○(40歳以上)		○			
11.大腸がん健診 (便潜血)			○(40歳以上)		○			
12.子宮頸がん検査 (女性)			○(希望者のみ)		○(希望者のみ)			
13.乳房検査(女性)			○ (希望者のみ)		○ (希望者のみ)			
14.腹部エコー検査					○			
15.眼底、眼圧検査					○			
16.PSA検査 (50歳以上男性)					○ (希望者のみ)		○ (希望者のみ)	
対象者	34歳以下	34歳以下 (血液・心電図 希望者)	35歳以上		40歳以上			
			乳房検査 あり	PSA検査 あり	乳房検査 あり	PSA検査 あり		
一部負担金 (税込)	無料	1,500円	無料	500～ 1,500円	700円	2,500円	3,000～ 4,000円	3,200円

※Bコース・B1コースの乳房検査(女性のみ)は、各医療機関によって実施方法が異なります。

※乳房検査で超音波単独(触診なし)の場合は、一部負担金は発生しません。

※Bコース、B1コースを申込される50歳以上の男性で、希望者はPSA(前立腺検査)を追加できます。(700円)

- 5. 申込方法 「東振協健診申込書」(24ページ)・「東振協健診受診予定者名簿」(25ページ)を希望の医療機関と当健保組合健康管理センターの両方に、郵便またはFAXしてください。
- 6. 健診結果 東振協から申込書に記入された本・支店住所へ送付されます。
- 7. 申込み締切 受診希望月の2ヶ月前まで
- 8. その他
 - 子宮頸がん検査、乳房検査を行っていない医療機関がありますので、ご希望の医療機関に
 - があるか確認してお申込みください。

所在地	子宮検査	乳房検査	
		乳房(超音波)	乳房(マンモ)
		触診有無選択可「○」	
		触診あり「●」	
北5条西3丁目15	○	×	○
北区大通西6-12-5	○	●	●

○●のある医療機関について受診可能

- コースでの申込みとなります。単項目での申込みはできませんのでご注意ください。また、料金は原則窓口にてお支払いいただきます。
 - Aコースを申込みされた34歳以下の新規取得者の方は、血液検査代の助成金申請ができません。
 - 東振協での委託健診を申込みされる方は、申込み時に「定期基本健診等結果報告同意書(共通・様式1号)を健康管理センターへ提出していただく必要があります。(すでに提出済の方は、あらためて提出する必要はありません。)用紙は当組合ホームページから印刷できます。(http://www.kankenpo.or.jp/)申込みをする方の「定期基本健診等結果報告同意書」が健康管理センターに提出されているか確認し、未提出の場合はお送りください。
 - 申込み時点で当組合に資格があっても、健診予約日に資格の無い方は受診できませんのでご注意ください。
 - 年度内に当組合の他の健診制度(健康管理センター、委託契約医療機関(直接契約)、巡回健診、健診費用助成金制度)で受診している方は申込みできません。
 - 後日、医療機関より申込事業所(本・支店)に健診案内が届きます。
 - 受診後、個人の健診結果は東振協より申込みされた本・支店住所へ送付されます。
- 【注意】**平成29年4月受診分より事業所通知分の健診結果報告書が必要な場合は、「健診データ作成依頼書」をご提出いただければ電子媒体(CD-R)にて提供いたします。

お問合わせ先：管理課 TEL 03-3291-4535(直通) FAX 03-3291-4435

東振協健診実施医療機関一覧表

コード	医療機関名称	所在地	子宮検査	乳房検査		電話番号	FAX 番号
				乳房(超音波)	乳房(マンモ)		
				・触診有無選択可 [○] ・触診あり [●]			
01001	船員保険 北海道健康管理センター	北海道札幌市中央区北2条西1丁目1番地 マルト札幌ビル5F	○	○	○	011-200-4811	011-219-1725
01025	札幌フジクリニック	北海道札幌市中央区北4条西5丁目1番地	○	●	●	011-281-4355	011-261-6844
01013	医療法人社団光星 メディカルプラザ札幌健診クリニック	北海道札幌市中央区北5条西2丁目 JRTタワーオフィスプラザさっぽろ8F	○	○	○	011-209-5450	011-209-5451
01024	一般社団法人 日本健康倶楽部北海道支部	北海道札幌市北区北7条西4丁目1-2 KDX札幌ビル9階	○	○	○	011-707-1115	011-707-1118
01020	公益財団法人 北海道結核予防会 札幌複十字総合健診センター	北海道札幌市北区北8条西3丁目 札幌エルプラザ5F	○	×	○	011-700-1331	011-700-1330
01012	公益財団法人 パブリックヘルスリサーチセンター 北海道支部 札幌商工診療所	北海道札幌市中央区南1条西5丁目15-2	○	○	○	011-261-2010	011-261-6200
01016	医療法人社団 明日佳 札幌健診センター	北海道札幌市中央区南10条西1丁目1-30 ホテルライフオート札幌5F	○	○	○	011-531-2226	011-512-3246
01021	医療法人 漢仁会 漢仁会山円クリニック	北海道札幌市中央区大通西26丁目3-16	○	●	●	011-611-7766	011-611-7539
01031	医療法人 新産健会 スマイル健康クリニック	北海道札幌市豊平区月寒東2条16-1-96	○	○	○	011-854-8508	011-854-8486
01032	公益財団法人 北海道労働保健管理協会	北海道札幌市白石区本郷通南3丁目南2-13	○	●	●	011-862-5131	011-862-5169
01018	医療法人社団 はらだ病院	北海道旭川市1条通16丁目右7号	○	●	●	0166-25-6000	0166-25-6005
01023	医療法人社団 慶友会 吉田病院	北海道旭川市4条西4丁目1-2	○	○	○	0166-25-9574	0166-25-1116
01036	一般財団法人 苫小牧保健センター	北海道苫小牧市旭町2-9-7	○	○	○	0144-35-0080	0144-36-0081
01039	医療法人社団 博愛会 開西病院	北海道帯広市西23条南2-16-27	×	×	×	0155-38-7541	0155-38-7503
01041	公益財団法人 北海道医療団 帯広第一病院	北海道帯広市西4条南15-17-3	○	○	○	0155-25-3121	0155-25-1171
01044	一般財団法人 室蘭・登別総合健診センター	北海道室蘭市東町4-20-6	○	×	●	0143-45-5759	0143-45-2363
02001	青森保健生活協同組合 あおもり協立病院	青森県青森市東大野2-1-10	○	×	○	017-729-3261	017-729-3262
02003	一般財団法人 全日本労働福祉協会 青森支部	青森県青森市原別1-2-35	×	×	×	017-736-8955	017-736-8988
02004	一般社団法人 慈恵会 疾病予防施設 慈恵クリニック	青森県青森市安田近野160-3	○	×	●	017-782-8711	017-782-8702
02002	津軽保健生活協同組合 健生病院	青森県弘前市野田2-2-1	○	×	○	0172-32-1171	0172-38-7416
02005	公益財団法人シルバリーハビリテーション協会 メディカルコート 八戸西病院付属八戸西健診プラザ	青森県八戸市長苗代中坪74-1	○	×	○	0178-21-1717	0178-29-4365
03001	医療法人社団 愛和会 盛岡南病院	岩手県盛岡市津志田13地割18-4	○	●	●	019-632-2311	019-908-2030
03003	公益財団法人 岩手県予防医学協会	岩手県盛岡市北飯岡4-8-50	○	○	○	019-638-7185	019-637-1278
03004	医療法人 ゆとりが丘クリニック	岩手県滝沢市土沢541	×	×	×	019-699-1122	019-699-1121
03007	公益財団法人 岩手県予防医学協会 県南センター	岩手県胆沢郡金ヶ崎町西根前野209-1	○	○	○	0197-44-5711	0197-44-4853
04001	医療法人社団 進興会 せんだい総合健診クリニック	宮城県仙台市青葉区一番町1-9-1 仙台トラスタワー4階	○	○	○	022-221-0066	022-221-0020
04006	一般財団法人 社の都産業保健会一番町健診クリニック	宮城県仙台市青葉区一番町4-9-18 TICビル4階・5階	○	●	●	022-217-6678	022-217-6568
04009	一般財団法人 宮城県予防医学協会	宮城県仙台市青葉区上杉1-6-6 イースタンビル5階	○	○	○	022-262-2621	022-262-6686
04014	一般財団法人 周行会健診クリニック	宮城県仙台市青葉区上杉2-3-3	○	×	●	022-221-5668	022-221-5676
04011	一般財団法人 宮城県成人病予防協会 中央診療所	宮城県仙台市青葉区中央1-3-1 AER12階	○	●	●	022-375-7113	022-375-7116
04010	公益財団法人 宮城県結核予防会 複十字健診センター	宮城県仙台市青葉区中山吉成2-3-1	○	●	×	022-719-5161	022-719-5166
04008	一般財団法人 宮城県成人病予防協会附属仙台循環器病センター 総合健診センター	宮城県仙台市泉区中央1-6-12	○	●	●	022-375-7113	022-375-7116
04013	医療法人 仁泉会 みやぎ健診プラザ	宮城県仙台市若林区卸町1-6-9	○	○	○	022-231-3655	022-231-3601
04016	仙台産業医科診療所	宮城県仙台市若林区六丁の目町1-43	×	×	×	022-288-7701	022-288-7701
06001	一般社団法人 鶴岡地区医師会 荘内地区健康管理センター	山形県鶴岡市馬場町1-45	○	×	●	0235-22-6445	0235-25-2216
06002	一般財団法人 全日本労働福祉協会東北支部	山形県山形市西崎49-6	○	○	○	023-643-6778	023-645-0540
06003	一般財団法人 日本健康管理協会 山形健康管理センター	山形県山形市検町4-8-30	○	○	●	023-664-0351	023-681-7916
06004	医療法人 舟山病院	山形県米沢市駅前2-4-8	○	●	○	0238-23-4435	0238-23-2215
07002	公益財団法人 福島県労働保健センター	福島県福島市沖高字北真船1-2	○	○	○	024-554-1133	024-554-5188
07008	医療法人 創仁会 東日本診療所	福島県福島市成川字台28-1	○	○	×	024-545-5801	024-545-5301
07003	郡山医療生活協同組合 桑野協立病院	福島県郡山市島2丁目9-18	○	×	○	024-923-6177	024-923-6178
07015	医療法人 郡山病院	福島県郡山市清水台2-7-4	○	●	●	024-932-0107	024-925-0445
07007	公益財団法人 会田病院	福島県西白河郡矢吹町本町216	○	●	●	0248-42-3592	0248-42-2226
07010	小名浜生協病院	福島県いわき市小名浜岡小名山ノ神32	○	×	●	0246-53-4374	0246-54-2642
07013	医療法人 郡山病院 いわき健康管理センター	福島県いわき市中央台飯野4-9-2	○	×	●	0246-28-9388	0246-28-9421
08001	一般財団法人 茨城県メディカルセンター	茨城県水戸市笠原町489	×	×	×	029-243-1113	029-243-1763
08006	茨城保健生活協同組合 城南病院	茨城県水戸市城南3-15-17	×	×	×	029-226-3080	029-226-3039
08005	一般財団法人 霞ヶ浦成人病研究事業団健診センター	茨城県稲敷郡阿見町中央3-20-1	○	○	○	029-887-4563	029-888-0140
08010	医療法人社団 双愛会 つくば双愛病院	茨城県つくば市高崎1008	○	○	○	029-873-2511	029-878-5008
08011	ホスピタル坂東	茨城県坂東市番掛411	○	○	○	0297-44-2455	0297-44-2177
08007	医療法人 達生堂 城西病院	茨城県結城市結城10745-24	○	○	○	0296-33-0115	0296-33-8300
08014	特定医療法人社団 同樹会 結城病院	茨城県結城市結城9629-1	○	○	○	0296-33-4161	0296-33-4135
08013	医療法人社団 健康幸福会 龍ヶ崎大徳ヘルシークリニック 大徳健診センター	茨城県龍ヶ崎市大徳町1298-3 大徳ヘルシービル1F	×	×	×	0297-61-0026	0297-61-0027
08017	龍ヶ崎済生会総合健診センター	茨城県龍ヶ崎市中里1-1	○	○	○	0297-63-7178	0297-63-7188
08020	医療法人社団 善仁会 小山記念病院	茨城県鹿嶋市厨5-1-2	○	○	○	0299-85-1139	0299-85-1136
08024	公益社団法人 取手市医師会 取手北相馬保健医療センター 医師会病院	茨城県取手市野々井1926	○	○	○	0297-71-9500	0297-78-1911
09001	社会医療法人中山会 宇都宮記念病院総合健診センター	栃木県宇都宮市大通り1-3-16	○	●	●	028-625-7831	028-611-5634
09004	公益財団法人 栃木県保健衛生事業団	栃木県宇都宮市駒生町3337-1	○	○	○	028-623-8383	028-623-8585
09007	医療法人 北斗会 宇都宮東病院	栃木県宇都宮市平出町368-8	○	○	○	028-683-5771	028-683-5779
09008	医療法人 宇都宮健康クリニック	栃木県宇都宮市徳次郎町5-5	○	○	○	028-666-2201	028-666-2202

東振協健診実施医療機関一覧表

コード	医療機関名称	所在地	子宮 検査	乳房検査		電話番号	FAX 番号
				乳房(超音波)	乳房(マンモ)		
				・触診有無選択可 <input type="checkbox"/> 触診あり <input checked="" type="checkbox"/>			
栃木県	09013 医療法人社団 健暉会 清原診療所	栃木県宇都宮市清原工業団地15-1	○	○	○	028-666-3800	028-666-3801
	09002 医療法人社団 亮仁会 那須中央病院	栃木県大田原市下石上1453	○	○	○	0287-29-2525	0287-29-2788
	09006 医療法人社団 福田会 福田記念病院	栃木県真岡市上大沼127-1	○	●	●	0285-84-7765	0285-81-0081
	09009 医療法人 光風会 光南健診クリニック	栃木県小山市書沢1475	○	○	○	0285-32-7132	0285-32-7121
	09016 一般財団法人 日本健康管理協会 とちぎ健診プラザ	栃木県小山市駅南町6-14-18	○	○	○	0285-28-3111	0285-28-3055
	09010 学校法人獨協学園 獨協医科大学日光医療センター	栃木県日光市高徳632	×	○	○	0288-76-1515	0288-76-1611
	09011 一般財団法人 とちぎメディカルセンター 総合健診センター	栃木県栃木市境町27-21	○	○	○	0282-22-0337	0282-22-0397
	10002 医療法人社団 三愛会 三愛クリニック	群馬県高崎市金古町1758	○	●	●	0273-73-3111	0273-73-1616
	10011 医療法人社団 日高会 日高病院	群馬県高崎市中尾町886	○	×	●	027-362-1944	027-363-3218
	10013 医療法人社団 慈望会 いわたバディーズクリニック	群馬県高崎市矢中町841	○	×	×	027-347-4560	027-347-4123
10015 黒沢病院附属ヘルスパーククリニック 高崎健康管理センター	群馬県高崎市矢中町188	○	●	●	027-353-2277	027-353-2280	
10016 医療法人 慶心会 ソフィアクリニック	群馬県高崎南大類町888-1	○	○	○	027-352-8181	027-386-8777	
10019 医療法人真木会 真木病院	群馬県高崎市上並榎町187	○	●	●	027-363-8558	027-364-6232	
10021 医療法人 井上病院	群馬県高崎市通町55	○	×	●	027-322-3660	027-322-6002	
10003 一般社団法人 伊勢崎佐波医師会病院 成人病検診センター	群馬県伊勢崎市下榎町502	○	●	●	0270-26-7878	0270-24-0785	
10004 一般財団法人 日本健康管理協会 北関東支部・伊勢崎健診プラザ	群馬県伊勢崎市中町655-1	○	○	○	0270-26-7700	0270-26-7705	
10005 医療法人財団 明理会 イムス太田中央総合病院 健康管理センター	群馬県太田市東今泉町875-1	○	×	○	0276-37-8118	0276-37-2610	
10012 医療法人 樹心会 角田病院 健診センター	群馬県佐波郡玉村町上新田675-4	○	○	○	0270-50-3315	0270-65-0515	
10014 社会医療法人 輝城会 沼田脳神経外科循環器科病院	群馬県沼田市栄町8	○	●	●	0120-40-2288	0278-22-6610	
群馬県	11002 医療法人財団新生会 大宮共立病院	埼玉県さいたま市見沼区片柳1550	○	×	●	048-686-7155	048-687-1787
	11028 医療法人 一成会 さいたま記念病院	埼玉県さいたま市見沼区東宮下字西196	×	●	×	048-686-3111	048-685-3155
	11003 医療法人 慈正会 レインボークリニック	埼玉県さいたま市岩槻区本町3-2-5 ワッツ東館2階	○	○	○	048-758-3891	048-758-3893
	11027 医療法人社団 双愛会 双愛クリニック	埼玉県さいたま市大宮区堀の内町2-173	○	○	○	048-642-4130	048-642-8282
	11047 医療法人 智健会 イーストメディカルクリニック	埼玉県さいたま市浦和区東高砂町3-2 ハイフィールドビル4F	○	○	○	048-799-2211	048-799-2212
	11035 医療生協さいたま生活協同組合 浦和民主診療所	埼玉県さいたま市浦和区北浦和5-10-7	×	×	×	048-832-6182	048-833-6223
	11015 医療法人社団 統智会 籠原病院	埼玉県熊谷市美土里町3-136	○	○	×	048-532-6747	048-530-3521
	11021 医療法人 クレモナ会 ティーエムクリニック	埼玉県熊谷市三ヶ尻48	○	○	○	048-533-8837	048-533-8854
	11024 医療生協さいたま生活協同組合 熊谷生協病院	埼玉県熊谷市上之3854	×	×	×	048-524-3841	048-524-3845
	11020 医療法人慈秀会 上尾アーバンクリニック	埼玉県上尾市緑丘3-5-28 シンク緑ヶ丘ビル1階	×	○	×	048-778-1929	048-778-1930
	11057 医療法人社団愛友会 上尾中央総合病院	埼玉県上尾市柏座1-10-10	○	●	●	048-773-1114	048-772-8577
	11025 医療生協さいたま生活協同組合 埼玉協同病院	埼玉県川口市木曾呂1317	○	●	●	048-296-4880	048-296-2216
	11032 医療生協さいたま生活協同組合 さいわい診療所	埼玉県川口市青木4-1-20	×	×	×	048-251-8560	048-252-0434
	11038 医療生協さいたま生活協同組合 川口診療所	埼玉県川口市仲町1-36	×	×	×	048-252-5512	048-256-9402
	11041 川口パークタワークリニック	埼玉県川口市幸町1-7-1 川口パークタワー2F	○	○	○	048-255-7222	048-299-4101
	11048 社会医療法人社団 大成会 武南病院附属クリニック	埼玉県川口市東本郷1432	○	●	●	048-282-8226	048-284-2900
	11031 医療生協さいたま生活協同組合 かずかべ生協診療所	埼玉県春日部市谷原2-4-12	×	×	×	048-752-6143	048-752-6173
	11036 医療生協さいたま生活協同組合 所沢診療所	埼玉県所沢市宮本町2-23-34	×	×	×	04-2924-0121	04-2921-1349
	11022 医療法人社団 一元会 佐々木記念病院	埼玉県所沢市西所沢1-7-25	×	○	○	04-2923-1673	04-2923-1683
	11037 医療生協さいたま生活協同組合 埼玉西協同病院	埼玉県所沢市中富1865	×	×	×	04-2942-0323	04-2942-4407
	11044 社会医療法人 至仁会 圏央所沢病院	埼玉県所沢市東狭山ヶ丘4-2962-1	×	×	×	04-2920-0500	04-2920-0507
	11067 埼玉メディカルクリニック 所沢健診プレイス	埼玉県所沢市小手指町1-16-4	○	○	○	0120-992-473	04-2941-4961
	11029 医療生協さいたま生活協同組合 秩父生協病院	埼玉県秩父市阿保町1-11	×	×	×	0494-23-1300	0494-22-1721
	11030 医療生協さいたま生活協同組合 大井協同診療所	埼玉県ふじみ野市ふじみ野1-1-15	×	×	×	049-267-1101	049-267-1103
	11033 医療生協さいたま生活協同組合 行田協立診療所	埼玉県行田市本丸18-3	×	×	×	048-556-4581	048-556-8677
	11040 医療法人社団 清心会 至聖病院	埼玉県狭山市下奥雷1221	○	○	○	04-2952-1002	04-2952-1004
	11043 社会医療法人 刀仁会 坂戸中央健康管理センター	埼玉県坂戸市千代田4-13-3	○	×	○	049-289-3355	049-289-3838
	11050 医療法人 誠善会 北本共済医院人間ドック健診センター	埼玉県浦和市川田谷6222-3	×	×	×	048-787-3017	048-787-2888
	11053 医療法人財団 健和会 みさと健和病院	埼玉県三郷市鹿野4-494-1	○	○	○	048-955-5494	048-955-5484
	11055 医療法人社団 広彩会 ひろせクリニック	埼玉県川越市新雷町2-4-3 木村屋ビル3F	×	○	○	049-222-1199	049-222-1165
11073 医療法人 豊仁会 三井病院 三井総合健診センター	埼玉県川越市連雀町19-3 東館2F	○	●	●	049-222-7217	049-222-7218	
11058 公益財団法人 埼玉県健康づくり事業団	埼玉県比企郡吉見町江和井410-1	○	●	●	0493-81-6128	0493-81-6749	
12001 医療法人社団 報徳会 報徳千葉診療所	千葉県千葉市中央区本町1-1-13	○	×	○	043-225-6232	043-225-6229	
12003 一般社団法人 千葉衛生福祉協会 千葉診療所	千葉県千葉市中央区院内1-8-12	×	×	○	043-225-8977	043-224-0878	
12022 医療法人社団 福生会 斎藤労災病院	千葉県千葉市中央区道場南1-12-7	○	●	●	043-227-7453	043-224-3004	
12029 独立行政法人 地域医療機能推進機構 千葉病院	千葉県千葉市中央区仁戸名町682	○	●	●	043-261-2228	043-263-6871	
12051 医療法人社団 誠善会 千葉メディカルセンター	千葉県千葉市中央区南町1-7-1	○	●	●	043-310-7038	043-310-7085	
12014 上田クリニック検診センター	千葉県浦安市猫実3-18-17	○	○	○	047-316-6006	047-350-5630	
12027 医療法人社団 新虎の門会 新浦安虎の門クリニック	千葉県浦安市日の出2-1-5	○	○	○	047-381-2088	047-381-2089	
12036 医療法人社団 ちくま会 メディカルガーデン新浦安	千葉県浦安市日の出1-1-25	○	○	○	047-709-3800	047-709-3802	
12016 社会医療法人社団 さつき会 袖ヶ浦さつき病院	千葉県袖ヶ浦市長浦駅前5-21	○	●	●	0438-60-7391	0438-60-7394	
12018 医療法人社団 良知会 共立習志野台病院	千葉県船橋市習志野台4-13-16	○	○	○	047-466-3268	047-469-3237	
12019 一般社団法人 日本健康倶楽部 西船橋健康管理クリニック	千葉県船橋市葛飾町2-3-4 フロンティンビル4F	○	○	○	047-495-2100	047-495-2020	
12023 医療法人社団 うつぎ会 法典クリニック	千葉県船橋市上山町1-128-1 ルーラル拾貳番館2F	○	●	×	047-337-7896	047-339-5948	
12028 医療法人社団 青山会 船橋診療所	千葉県船橋市湊町2-8-9	×	×	×	047-433-5105	047-433-0203	
12030 医療法人社団 創造会 平和台病院予防医療センター	千葉県我孫子市布佐834-28	○	○	○	04-7189-1119	04-7189-5151	

東振協健診実施医療機関一覧表

コード	医療機関名称	所在地	子宮検査	乳房検査		電話番号	FAX 番号
				乳房(超音波)	乳房(マンモ)		
				・触診有無選択可 [○] ・触診あり [●]			
千葉県	12034 社会医療法人社団 木下会 千葉西総合病院	千葉県松戸市金ケ台107-1	○	○	○	047-384-8074	047-384-8621
	12044 医療法人社団 誠善会 新東京クリニック	千葉県松戸市根本473-1 6F健診センター	○	●	●	047-367-6670	047-361-5599
	12039 医療法人社団保健会 メディカルスクエア奏の杜クリニック	千葉県習志野市奏の杜2-1-1 奏の杜フォールテ2階	○	○	○	047-406-5000	047-406-5002
	12041 医療法人財団 東京勤労者医療会 東葛病院 健診センター	千葉県山手市中102-1	○	○	○	04-7128-9393	04-7197-1155
	13003 公益財団法人結核予防会 総合健診推進センター	東京都千代田区三崎町1-3-12	○	○	○	03-3292-9244	03-3292-9234
	13036 一般財団法人 健康医学協会 霞が関ビル診療所	東京都千代田区霞が関3-2-5 霞が関ビル3階	○	○	○	03-3239-0017	03-5276-7080
	13043 医療法人社団裕健会 神田クリニック	東京都千代田区内神田2-4-1 神田メディカルビル	○	○	×	03-3252-0763	03-3252-1058
	13134 医療法人社団青十字会 日比谷国際クリニック	東京都千代田区内幸町2-2-3	○	○	×	03-3503-3440	03-3503-3737
	13148 一般財団法人 全日本労働福祉協会 九段クリニック	東京都千代田区九段北1-9-5	○	●	●	03-3222-0071	03-3222-0073
	13202 医療法人社団 友好会 秋葉原メディカルクリニック	東京都千代田区外神田1-16-9 朝風二号館ビル6F	○	○	○	03-3280-5877	03-3280-5891
13207 医療法人財団福音医療会 神田キリスト教診療所	東京都千代田区神田小川町1-5-1	×	×	×	03-5283-8119	03-5283-8903	
13211 医療法人社団 雄治会 小川町メディカルクリニック	東京都千代田区神田小川町2-1-2 進興ビルB1	○	●	●	03-5848-4355	03-3295-5555	
13220 一般財団法人 健康医学協会 東都クリニック	東京都千代田区紀尾井町4-1 ホテルニューオータニガーデンタワー2階	○	○	○	03-3239-0302	03-5276-7080	
13230 医療法人財団 健真会 東京クリニック	東京都千代田区大手町2-2-1 新大手町ビル地下1階	○	○	○	03-3516-7187	03-3516-7174	
13236 HDC アトラスクリニック	東京都千代田区一番町5-3-9 アトラスビル1F	×	×	×	03-3234-6911	03-5275-2985	
13196 医療法人社団 丸の内クリニック	東京都千代田区丸の内1-6-2 新丸の内センタービルディング4階	○	●	●	03-5223-8822	03-5695-3320	
13261 医療法人財団 同仁記念会 明和病院	東京都千代田区神田須田町1-1-8	×	○	×	03-3251-0271	03-3251-0278	
13262 医療法人財団 あおばら成会 日本テレビ通りクリニック	東京都千代田区四番町7-6 日本テレビ四番町ビル4号館1階	×	×	×	03-3264-3588	03-3264-3677	
13268 医療法人社団 慶洋会 ケイアイ秋葉原クリニック	東京都千代田区神田松永町11 AT第一ビル3F	×	×	×	03-3255-8755	03-3255-8756	
13304 医療法人城見会 アムス丸の内パレスビルクリニック	東京都千代田区丸の内1-1-1パレスビル4階	○	○	○	03-3211-1171	03-3211-1174	
13049 医療法人社団神和会 銀座富士クリニック	東京都中央区銀座4-11-2 丸正ビル2階	○	○	○	03-3542-8371	03-3542-8949	
13062 医療法人財団百葉の会 銀座医院健康管理センター	東京都中央区銀座4-12-15 歌舞伎座タワー16階	○	○	○	03-3541-3340	03-3541-1194	
13117 中央みなとクリニック	東京都中央区明石町8-1 聖路加ガーデン2階	○	○	○	03-3547-1395	03-3547-1383	
13131 医療法人社団兜中央会 中島クリニック	東京都中央区日本橋兜町8-8	○	○	○	03-3669-0287	03-3666-0868	
13154 医療法人社団 裕健会 築地クリニック	東京都中央区築地6-25-10 築地センタービル3階	○	○	×	03-3549-6662	03-3549-6663	
13186 医療法人社団中央みなと会 三井タワークリニック	東京都中央区日本橋室町2-1-1日本橋三井タワー5階	○	○	○	03-3510-9945	03-3510-9956	
13222 KKCウエルネス東京日本橋箱崎クリニック	東京都中央区日本橋箱崎町5-14 アルコ日本橋ビル1階	○	●	●	050-3541-2529	06-6300-5711	
13240 医療法人社団 光人会 新日本橋石井クリニック	東京都中央区日本橋小舟町8-6 新江戸橋ビル	○	●	●	03-3662-5901	03-3662-5965	
13247 医療法人社団 ミッドタウンクリニック 東京ダイヤビルクリニック	東京都中央区新川1-2-8-25 東京ダイヤビルディング1F	○	○	×	03-5413-0048	03-5413-1021	
13297 医療法人社団 さわかき済世 健診プラザ日本橋	東京都中央区日本橋本町4-15-9 曾田ビル4F	○	○	×	03-3693-7240	03-5654-3206	
13357 医療法人社団 進興会 浜町公園紙高健診クリニック	東京都中央区日本橋浜町2-4-2-10 東京紙高健保会館 4階	○	○	○	03-5643-2300	03-5643-2307	
13023 一般財団法人船員保険会 品川シーズンテラス健診クリニック	東京都港区港南1-2-70 品川シーズンテラス5階	○	○	○	03-3452-3382	03-3452-3384	
13126 医療法人社団進興会 セラヴィ新橋クリニック	東京都港区西新橋2-3-9-3 SVA西新橋ビル	○	○	○	03-5408-8181	03-5408-8177	
13157 医療法人社団 永澤滋夫記念会 永沢クリニック	東京都港区赤坂3-5-2 サンヨー赤坂ビル2F	○	●	×	03-3583-6710	03-3584-7802	
13158 医療法人社団 康生会 シーエスケークリニック	東京都港区新橋1-13-12	○	●	●	03-5157-5121	03-5157-5123	
13159 独立行政法人 地域医療機能推進機構 東京高輪病院	東京都港区高輪3-10-11	○	●	●	03-3443-9555	03-3443-9873	
13175 医療法人財団厚生会 古川橋病院	東京都港区南麻布2-10-21	○	○	○	03-3453-5013	03-3451-4822	
13180 医療法人社団土合会 汐留シティセンターセントラルクリニック	東京都港区東新橋1-5-2 汐留シティセンター3F	○	●	○	03-5568-8702	03-5568-8600	
13183 医療法人社団 ケイセイ会 パークサイドクリニック	東京都港区芝公園2-6-8 日本女子会館ビル2F	○	●	●	03-3434-7800	03-3434-7807	
13193 一般財団法人 ライフプランニングセンター 日野原記念クリニック	東京都港区三田3-12-12	○	○	○	03-3454-5068	03-3455-1035	
13218 メディカルインスペクション芝浦	東京都港区芝浦3-18-17 東京港健保会館3階	×	○	×	03-5765-7171	03-5765-7172	
13233 医療法人社団 重宣会 鈴木胃腸消化器クリニック	東京都港区芝5-27-1	○	○	×	03-3455-6188	03-3455-6022	
13245 医療法人社団 天宣会 汐留健診クリニック	東京都港区浜松町1-17-10	○	○	○	03-3432-8888	03-3432-8889	
13246 泉ガーデンクリニック	東京都港区六本木1-6-3 泉ガーデンウイングB1F	×	○	×	03-6854-1220	03-6854-0877	
13248 城山ヒルズクリニック	東京都港区虎ノ門4-3-1 城山トラスタワー3F	○	○	×	03-6854-1220	03-6854-0877	
13249 医療法人社団 ミッドタウンクリニック 浜松町ハマサイトクリニック	東京都港区海岸1-2-20 汐留ビルディング2F	○	○	○	03-5413-0049	03-5413-1021	
13281 汐留ガーデンクリニック	東京都港区東新橋1-8-2 カレッタ汐留B1	○	○	○	03-5537-8080	03-5537-8252	
13288 医療法人社団 国立あおやぎ会 日比谷公園クリニック	東京都港区新橋1-18-1 航空会館4階	○	○	○	03-3595-0781	03-3595-0782	
13294 医療法人社団 赤坂記念小遊会 メディカルスクエア赤坂	東京都港区赤坂2-17-17	○	○	○	03-3585-0365	03-3585-0366	
13321 医療法人 天太会 チームメディカル健診クリニック	東京都港区西新橋1-5-14 内幸町1ビル2階	×	○	×	03-6206-1338	03-6206-1030	
13324 医療法人財団 南葛勤医協 芝健診センター	東京都港区新橋6-19-21	○	●	●	03-3431-7491	03-5776-1631	
13332 医療法人社団 大星会 大星クリニック	東京都港区赤坂2-9-11 オリックス赤坂2丁目ビル地下1階	○	×	×	03-6426-5933	03-6426-5934	
13333 医療法人社団 生栄会 浜松町メディカルクリニック	東京都港区芝大門2-3-11 芝清水ビル1階	×	○	×	03-6809-2152	03-6809-2152	
13349 赤坂桜十字クリニック	東京都港区赤坂3-21-13 ヒューリック赤坂ビル2階	○	○	○	03-6854-1220	03-6854-0877	
13376 一般財団法人健康予防医学財団 みなと健診クリニック	東京都港区港南2-5-3 オリックス品川ビル2F	○	○	○	03-5781-5020	03-5781-5021	
13031 医療法人社団 あさひ会 西早稲田クリニック	東京都新宿区西早稲田2-21-16	○	○	○	03-3232-6465	03-3205-0162	
13074 医療法人社団榎原厚生会 新宿NSビルクリニック	東京都新宿区西新宿2-4-1 新宿NSビル4階	○	○	●	03-3343-3511	03-3344-3995	
13076 御苑前クリニック予防医学研究所	東京都新宿区新宿2-1-11 御苑スカイビル2階	○	○	×	03-3357-2276	03-3357-7528	
13085 医療法人社団 幸楽会 幸楽メディカルクリニック	東京都新宿区新宿1-8-11 新宿すこやかプラザ内1階	○	●	×	03-3355-0282	03-3355-0266	
13139 一般財団法人 日本健康管理協会 新宿健診プラザ	東京都新宿区歌舞伎町2-3-1-12	○	○	○	03-3209-0212	03-3204-5018	
13155 医療法人社団 慶洋会 ケイアイクリニック	東京都新宿区四谷1-20-23	○	○	○	03-5269-2111	03-5269-2154	
13168 医療法人社団 菱秀会 金内メディカルクリニック	東京都新宿区西新宿7丁目5番25号西新宿木村屋ビルディング2階	○	○	○	03-3365-5521	03-3365-5520	
13169 医療法人社団 生光会 新宿追分クリニック	東京都新宿区新宿3-1-13	○	○	○	03-5363-3334	03-5363-3335	
13205 一般財団法人 東京社会保険協会 フィオーレ健診クリニック	東京都新宿区新宿7-26-9	○	○	○	03-5287-6211	03-5287-6218	

東振協健診実施医療機関一覧表

コード	医療機関名称	所在地	子宮 検査	乳房検査		電話番号	FAX 番号
				乳房(超音波)	乳房(マンモ)		
				・触診有無選択可 [○] ・触診あり [●]			
13225	医療法人社団善仁会 総合健診センターヘルチェック新宿西口センター	東京都新宿区西新宿3-2-4 新和ビルディング7階	○	○	○	03-3345-7766	045-441-8451
13228	医療法人社団成山会 楠樹記念クリニック	東京都新宿区西新宿2-6-1 新宿住友ビル6階	○	○	○	03-3344-6666	03-3348-0126
13259	独立行政法人 地域医療機能推進機構 東京山手メディカルセンター	東京都新宿区百人町3-2-2-1	○	●	●	03-3364-0251	03-5330-2516
13277	医療法人財団 綜友会 高戸橋クリニック	東京都新宿区高田馬場2-5-24 メゾンドール高田馬場1F	○	○	○	03-3200-1561	03-3200-1558
13290	医療法人社団 善仁会 総合健診センターヘルチェックレディース新宿	東京都新宿区西新宿2-7-1 小田急第一生命ビル26階	○	○	○	03-3345-7766	045-441-8451
13331	公益財団法人 東京都予防医学協会	東京都新宿区市谷砂土原町1-2	○	○	○	03-3269-2190	03-3269-7562
13019	医療法人社団 同友会	東京都文京区小石川1-12-16 小石川TGビル	○	●	●	03-3816-5840	03-3814-0004
13035	医療法人社団七星会 カスガメディカルクリニック	東京都文京区本郷4-24-8 春日タワービル5階	×	○	×	03-5689-8211	03-5689-8210
13084	医療法人社団静晴会 山田胃腸科外科医院総合健診センター	東京都文京区根津1-16-10	○	○	○	03-3821-3381	03-3822-3665
13121	一般財団法人 近藤記念医学財団 富坂診療所	東京都文京区本郷1-33-9	○	○	○	03-3814-2661	03-5800-1840
13034	医療法人社団康裕会 浅草クリニック	東京都台東区浅草4-11-6	○	○	○	03-3876-3600	03-3876-4943
13122	一般社団法人 オリエンタル労働衛生協会東京支部 オリエンタル上野健診センター	東京都台東区上野1-20-11 鈴乃屋ビルB1	○	○	○	03-5816-0720	03-5816-0712
13140	鷺谷健診センター	東京都台東区根岸2-19-19	○	○	○	03-3873-9161	03-3873-9170
13223	公益財団法人 愛世会 愛誠病院 上野クリニック	東京都台東区東上野2-18-6	○	○	×	03-3834-3518	03-3834-3514
13279	公益財団法人 ライフ・エクステンション研究所附属永寿総合健診・予防医療センター	東京都台東区東上野3-3-3 プラチナビル2階	○	○	○	03-3833-7351	03-3833-7356
13274	医療法人社団 三恵寿会 3Sメディカルクリニック	東京都墨田区江東橋2-19-7 富士ソフビル15F	○	○	○	03-5624-5320	03-5624-5354
13351	医療法人社団 さわやか清世 健診プラザ両国	東京都墨田区両国4-25-12 2階	○	○	×	0120-489-231	03-3693-0186
13367	医療法人社団愛恵会 湘南メディカル記念病院	東京都墨田区両国2-21-1	×	×	×	03-3634-6111	03-3632-0233
13017	医療法人社団日健会 日健クリニック	東京都江東区亀戸6-56-15 3階 医療法人社団 日健会 大野内科診療所	×	○	×	03-3638-3155	03-3684-3979
13147	一般財団法人 日本予防医学協会 附属診療所 ウェルビーイング毛利	東京都江東区毛利1-19-10 江間忠錦糸町ビル5階	○	●	●	03-3635-5711	03-3635-5712
13150	医療法人社団 真應会 東京イースト21クリニック	東京都江東区東陽6-3-2 東京イースト21内イーストタワー2階	○	○	×	03-5632-6037	03-5632-3822
13162	独立行政法人 地域医療機能推進機構 東京城東病院	東京都江東区亀戸9-13-1	○	●	●	03-3637-0945	03-3637-6914
13171	医療法人財団 三友会 深川ギャザリアクリニック	東京都江東区木場1-5-25 深川ギャザリアタワー5棟 3階	○	○	○	03-5653-3502	03-5653-3506
13221	医療法人社団 彩新会 テレコムセンタービルクリニック	東京都江東区青海2-5-10 テレコムセンタービルWEST3F	×	○	×	03-5500-3090	03-5500-3091
13238	医療法人社団 優人会 東西線メディカルクリニック	東京都江東区門前仲町1-4-8 9F	○	●	●	03-3643-0077	03-3643-9578
13280	医療法人社団TIK 大手町さくらクリニック in 豊洲	東京都江東区豊洲3-2-20 豊洲フロント2F	○	○	○	03-6219-5688	03-6219-5689
13347	医療法人社団 愛育会 協和メディカルクリニック	東京都江東区北砂2-15-40	○	●	●	03-3648-4166	03-3648-4175
13024	医療法人社団進興会 進興クリニック	東京都品川区大崎2-1-1 Think Park Tower 3F	○	○	○	03-5408-8181	03-5408-8177
13012	医療法人社団 友好会 目黒メディカルクリニック	東京都品川区上大崎3-11-18	○	○	○	03-3280-5877	03-3280-5891
13015	公益財団法人 河野臨床医学研究所 北品川クリニック 予防医学センター	東京都品川区北品川1-28-15	○	○	○	03-3474-1351	03-3474-1355
13030	医療法人社団ケイメディカルオフィス テーオーシービル診療所	東京都品川区西五反田7-2-2-17	×	○	×	03-3494-2491	03-3494-2492
13037	一般財団法人 全日本労働福祉協会	東京都品川区旗の台6-16-11	○	○	○	03-3783-9411	03-5751-4315
13284	医療法人社団 土合会 品川シーサイドセントラルクリニック	東京都品川区東品川4-12-6 日立ソリューションズタワーB 1F	×	×	×	03-3458-2121	03-3458-2269
13327	医療法人社団進興会 オーバルコート健診クリニック	東京都品川区東五反田2-17-1 オーバルコート大崎マークウエスト14階	○	○	○	03-5408-8181	03-5408-8177
13053	独立行政法人 地域医療機能推進機構 東京蒲田医療センター	東京都大田区南蒲田2-19-2	○	●	●	03-5744-3268	03-3736-8358
13172	社会医療法人財団 仁会 牧田総合病院 人間ドック健診センター	東京都大田区西蒲田4-29-1	○	○	○	03-3751-3489	03-3751-3616
13190	医療法人社団弘親会 名和医院	東京都大田区大森本町2-25-28	○	○	×	03-5767-6290	03-3761-6277
13251	東海渡井クリニック	東京都大田区東海3-2-1 大田市場事務棟2F	×	×	×	03-5492-2711	03-5492-2713
13146	一般財団法人 平和協会 駒沢診療所 駒沢健康管理センター	東京都世田谷区上馬4-5-8	○	●	●	03-3424-8562	03-3424-4200
13254	医療法人社団 治成会 シグマクリニック	東京都世田谷区下馬5-41-21	○	○	○	03-5481-0226	03-5481-0227
13258	医療法人社団 幸野メディカルクリニック	東京都世田谷区祖師谷3-30-28	○	○	○	03-3483-8976	03-3483-4791
13026	林クリニック	東京都渋谷区代々木2-10-8 ケイアイ新宿ビル8階	○	●	×	03-3370-8200	03-3370-0140
13132	クロス病院	東京都渋谷区幡ヶ谷2-18-20	○	○	●	03-3376-6450	03-5351-6633
13152	医療法人社団 ウイリング渋谷ウエストヒルズクリニック	東京都渋谷区道玄坂1-12-1 渋谷マークシティウエスト11階	○	○	×	03-5459-4015	03-5459-4017
13153	医療法人社団 和会 渋谷コアクリニック	東京都渋谷区渋谷1-9-8 朝日生命宮益坂ビル3F	○	○	○	03-3498-2111	03-3498-1023
13156	一般財団法人 日本健康増進財団	東京都渋谷区恵比寿1-24-4	○	○	×	03-5420-8015	03-5420-8033
13166	医療法人社団ひさわ会 久野マインズタワークリニック	東京都渋谷区代々木2-1-1 新宿マインズタワー2F	○	○	○	0120-71-5907	03-3370-5910
13173	一般財団法人 産業保健研究財団 附属 聖仁会診療所	東京都渋谷区桜丘町2-9 カサヤビル	×	○	×	03-6277-5076	03-5428-9411
13181	恵比寿ガーデンプレイスクリニック	東京都渋谷区恵比寿4-20-3 恵比寿ガーデンプレイスタワー3階	○	○	○	03-6854-1515	03-6854-0877
13285	医療法人財団 東京勤労者医療会 代々木病院	東京都渋谷区千駄ヶ谷1-30-7	○	●	●	03-3478-7038	03-3404-8205
13361	医療法人社団 霞山会 MYメディカルクリニック	東京都渋谷区宇田川町20-17 NMF渋谷公園通りビル5階	○	○	×	03-6452-5101	03-6452-5102
13032	医療法人社団 朋翔会 弥生ファーストクリニック	東京都中野区本町2-46-1 中野坂上サンプライツイン3階	○	○	○	03-3320-7213	03-3320-7212
13272	社会医療法人社団 健友会 中野共立病院附属健診センター	東京都中野区中野5-45-4	○	●	●	03-3386-9106	03-3386-9102
13008	一般財団法人 労働衛生協会	東京都杉並区高井戸東2-3-14	○	●	●	03-3331-2251	03-3331-0027
13022	一般社団法人 衛生文化協会 城西病院	東京都杉並区上荻2-42-11	○	○	○	03-3390-6910	03-3390-6909
13372	メディカルスクエア しんえいクリニック	東京都杉並区高円寺南4-6-7 アンフィニビル3F	○	○	○	03-6383-1873	03-5378-7651
13083	医療法人社団 育生會 山口病院	東京都豊島区西巣鴨1-19-17	×	×	×	03-3915-5885	03-3949-3455
13087	医療法人社団 絆 アーバンハイツクリニック	東京都豊島区巣鴨1-16-2 アーバンハイツ巣鴨B棟	○	○	×	03-3946-6721	03-3946-7527
13151	医療法人社団 景星会 大塚北口眼科・健康管理クリニック	東京都豊島区北大塚2-6-12	○	○	○	03-3940-5689	03-3940-5686

東振協健診実施医療機関一覧表

コード	医療機関名称	所在地	子宮検査	乳房検査		電話番号	FAX 番号
				乳房(超音波)	乳房(マンモ)		
			・触診有無選択可 [○] ・触診あり [●]				
13160	医療法人社団 生全会 池袋病院	東京都豊島区東池袋 3-1-1 サンシャイン60 8F	○	○	×	03-5911-5066	03-3987-2453
13200	オリエンタルクリニック	東京都豊島区西池袋 1-29-5	○	○	×	03-3988-1292	03-3988-2035
13267	社会医療法人社団 大成会 長汐病院	東京都豊島区池袋 1-5-8	○	○	○	03-3984-6180	03-3984-6180
13363	医療法人社団善仁会 池袋ヘルチェッククリニック	東京都豊島区東池袋 1-25-8 タカセビル1・2階	○	○	○	03-3345-7766	045-441-8451
13241	医療法人社団 慈光会 八木病院	東京都北区東十条 4-14-8	○	○	○	03-5902-5400	03-3914-3581
13264	医療法人社団景星会赤羽 赤羽東口病院	東京都北区赤羽 1-38-5	○	×	●	03-3902-2131	03-3901-6606
13276	医療法人社団 健診会 東京メディカルクリニック	東京都北区滝野川 6-14-9	○	○	○	03-5980-0850	03-5980-3439
13215	医療法人社団 桂文会 KBメディカルドック	東京都荒川区町屋 1-1-9 メディカルセンターMedium町屋	○	○	○	03-3895-8808	03-3895-8807
13004	医療法人社団 生光会 新宿追分クリニック板橋分院	東京都板橋区小茂根 3-13-1	×	○	×	03-3973-0625	03-3973-0697
13005	公益財団法人 愛世会愛誠病院	東京都板橋区加賀 1-3-1	○	○	○	03-3961-5125	03-3961-0962
13038	医療法人社団明芳会 イムス板橋健診クリニック	東京都板橋区小豆沢 2-23-15	○	○	○	03-3967-1515	03-3967-8662
13118	一般社団法人 労働保健協会	東京都板橋区南町 9番 11号	×	○	×	03-3530-2132	03-3530-2149
13188	医療法人財団同潤会 富士見病院	東京都板橋区大和町 14-16	○	●	●	03-3962-2431	03-5375-3473
13354	板橋区医師会病院	東京都板橋区高島平 3-12-6	○	○	○	03-3975-1081	03-3975-8159
13040	医療法人社団哲仁会 井口病院	東京都足立区千住 2丁目 19番地	○	○	○	03-3881-2470	03-3881-2416
13135	エヌ・ケイ・クリニック	東京都足立区綾瀬 3-7-15	○	○	○	03-3620-2034	03-3620-2446
13224	医療法人 景星会 東京北部病院	東京都足立区江北 6-24-6	×	○	○	03-3854-3181	03-3896-2096
13292	社会医療法人社団 昭愛会 水野クリニック	東京都足立区西新井 6-31-15	×	○	○	03-3898-9380	03-3898-9380
13326	医療法人社団洪水会 東京洪誠病院	東京都足立区西新井米町 1-17-25	○	○	○	03-5888-9880	03-5888-9881
13141	医療法人社団さわやか清世 葛飾健診センター	東京都葛飾区立石 2-36-9	○	○	○	03-3693-7676	03-3693-0186
13165	医療法人財団 京映会 京橋クリニック	東京都江戸川区南篠崎町 2-40-3	×	○	×	03-3677-8121	03-3677-8123
13185	医療法人財団 綜友会 第二臨海クリニック	東京都江戸川区西葛西 7-28-8	○	○	○	03-5658-3558	03-5658-4717
13138	孫田クリニック	東京都八王子市旭町 6-6 ピオスビル5F	○	○	×	0426-27-1175	0426-27-1173
13194	八王子健康管理センター	東京都八王子市明神町 4-30-2	○	○	○	042-648-1621	042-648-8652
13219	メディカルインスペクションセンター	東京都八王子市石川町 2975-22	×	○	×	042-644-6060	042-644-6382
13001	多摩健康管理センター(施設)	東京都立川市錦町 3-7-10	○	○	○	042-528-2011	042-529-1810
13184	医療法人社団 進興会 立川北口健診館	東京都立川市曙町 2-37-7 コアシティ立川ビル6F・9F	○	○	○	042-521-1212	042-521-1215
13163	医療法人社団 宏純会むさし野クリニック	東京都武蔵野市吉祥寺本町 1-10-3	○	○	×	0422-21-1411	0422-21-2560
13295	医療法人社団 陽和会 にしくば診療所	東京都武蔵野市緑町 2-1-40	○	○	○	0422-50-2825	0422-50-2826
13320	医療法人社団 新町クリニック健康管理センター	東京都青梅市新町 3-53-5	○	○	○	0428-31-5312	0428-31-1777
13209	医療法人徳洲会 東京西徳洲会病院	東京都昭島市松原町 3-1-1	○	○	○	042-500-6622	042-500-6623
13216	医療法人社団 桐光会 調布病院	東京都調布市下石原 3-45-1	○	×	●	042-484-2626	042-481-0323
13192	医療法人社団 三友会 あげぼの病院 健診部	東京都町田市町中 1-23-3	○	○	○	042-728-4010	042-728-4034
13271	医療法人社団 多摩医療会 原町田診療所	東京都町田市原町田 4-17-11	○	●	×	042-722-6665	042-722-9769
13278	医療法人社団 英世会 英世会クリニック万願寺画像診断センター	東京都日野市万願寺 1-19-7	×	×	×	042-589-2231	042-589-2232
13143	公益財団法人 結核予防会 複十字病院	東京都清瀬市松山 3-1-24	○	○	○	0424-91-4712	0424-91-0039
13291	医療法人社団 順洋会 武蔵野総合クリニック	東京都清瀬市元町 1-8-30	○	○	○	042-497-8571	042-497-8561
13119	医療法人財団 暁 あさる台病院 健診センター	東京都あさる野市秋川 6-5-1	○	○	○	042-559-5449	042-559-1201
13256	医療法人社団 めぐみ会 田村クリニック健診室	東京都多摩市落合 1-32-1 多摩センターペパビリ	○	○	○	042-311-5310	042-311-5311
13177	医療法人社団崎陽会 日の出ヶ丘病院	東京都西多摩郡日の出町大久野 310	○	○	○	042-588-8666	042-597-0305
14004	医療法人社団善仁会 総合健診センターヘルチェック 横浜東口センター	神奈川県横浜市神奈川区金港町 6-20 善仁会金港ビル2階	○	○	○	045-453-1150	045-441-8451
14066	社会福祉法人 恩賜財団 済生会神奈川県病院 予防医療センター	神奈川県横浜市神奈川区富家町 6-6	○	○	○	045-432-1117	045-423-2150
14032	医療法人社団善仁会 総合健診センターヘルチェック 横浜西口センター	神奈川県横浜市西区北幸 1-11-15 横浜STビル3階	○	○	○	045-453-1150	045-441-8451
14034	医療法人社団善仁会 総合健診センターヘルチェック ファーストプレイス横浜	神奈川県横浜市西区高島 2-7-1 ファーストプレイス横浜 6階	○	○	○	045-453-1150	045-441-8451
14038	医療法人財団コンフォート コンフォート病院	神奈川県横浜市西区平沼 2-8-25	○	○	○	045-313-8080	045-321-8881
14050	医療法人社団 善仁会 総合健診センターヘルチェックレディース横浜 ※女性専用機関	神奈川県横浜市西区北幸 1-4-1 横浜天理ビル23F	○	○	○	045-453-1150	045-441-8451
14054	医療法人城見会アムスランドマーククリニック	神奈川県横浜市西区みなとみらい 2-2-1-1 ランドマークタワー7階	○	○	○	045-222-5588	045-222-5590
14019	公益財団法人 神奈川県予防医学協会	神奈川県横浜市中央区日本大通 58	○	○	○	045-641-8503	045-641-2863
14030	医療法人 回生会 ふれあい横浜ホスピタル健康管理センター	神奈川県横浜市中央区方代町 2-3-3	○	×	○	045-662-2489	045-662-7257
14001	一般財団法人 船員保険健康管理センター	神奈川県横浜市保土ヶ谷区釜台町 43-2	○	○	○	045-335-2261	045-335-1670
14002	一般財団法人 神奈川県労働衛生福祉協会	神奈川県横浜市保土ヶ谷区天王町 2-44-9	○	○	○	0462-62-8155	0462-62-9511
14036	サヴァイクリニック	神奈川県横浜市保土ヶ谷区川島町 1225-1	○	×	●	045-383-2633	045-383-2744
14014	医療法人社団 景翠会 金沢健診クリニック	神奈川県横浜市金沢区谷津町 35	○	○	○	045-786-0915	045-786-5541
14073	医療法人 健水会 総合健診クリニック MEDOC	神奈川県横浜市港北区日吉 2-9-3	○	●	●	045-565-0752	045-562-6784
14074	社会医療法人社団 三思会 新横浜メディカルサテライト	神奈川県横浜市港北区新横浜 2-5-11 金子第一ビル4階	○	○	○	045-471-3855	045-471-3856
14039	医療法人社団 成澤会 清水橋クリニック	神奈川県横浜市港南区日野中央 1-19-4	○	×	●	045-847-5533	045-847-5800
14018	横浜鶴ヶ峰病院	神奈川県横浜市旭区川島町 1764番地	○	○	○	045-370-5270	045-370-5272
14049	医療法人 順正会 横浜鶴ヶ峰病院付属健診クリニック	神奈川県横浜市旭区鶴ヶ峰 2-82-1 ココロツ鶴ヶ峰5F	○	○	○	045-370-5270	045-370-5272
14012	一般社団法人 日本厚生団 長津田厚生総合病院	神奈川県横浜市緑区長津田四丁目 23番 1号	○	○	○	045-981-1205	045-985-9261
14037	医療法人社団 三喜会 横浜新緑総合病院	神奈川県横浜市緑区十日市場町 1726-7	○	●	●	045-984-3003	045-507-3627
14051	一般社団法人 日本健康倶楽部横浜支部診療所	神奈川県横浜市瀬谷区瀬谷 4-5-31 シルバープラザビル2F	×	○	○	045-442-6321	045-303-1263

東振協健診実施医療機関一覧表

コード	医療機関名称	所在地	子宮検査	乳房検査		電話番号	FAX 番号
				乳房(超音波)	乳房(マンモ)		
				・触診有無選択可 <input type="checkbox"/> 触診あり <input checked="" type="checkbox"/>			
14028	社会医療法人財団 石心会 川崎健診クリニック	神奈川県川崎市川崎区駅前本町10-5 クリエ川崎8階	○	○	○	044-511-6116	044-542-1284
14029	医療法人社団 彩新会 KSPクリニック	神奈川県川崎市高津区坂戸3-2-1 かながわサイエンスパーク西棟5階	○	○	×	044-829-1153	044-829-1154
14042	医療法人社団 こうかん会 日本鋼管病院	神奈川県川崎市川崎区鋼管通1-2-1	○	●	●	044-333-6674	044-366-1097
14007	社会医療法人財団 石心会 アルファメディッククリニック	神奈川県川崎市幸区堀川580-16 川崎テックセンター8F	○	○	○	044-511-6116	044-542-1284
14008	一般財団法人 京浜保健衛生協会	神奈川県川崎市高津区上作延811-1	○	○	○	044-330-4565	044-330-4560
14055	医療法人社団 三成会 新百合ヶ丘総合病院	神奈川県川崎市麻生区古沢字都古255	○	●	●	044-322-0633	044-322-0359
14062	医療法人社団 神緑会 いしだクリニック	神奈川県川崎市麻生区百合丘2-7-1	×	×	×	044-959-5944	044-955-5710
14065	医療法人社団 晃進会 川崎みどりの病院	神奈川県川崎市麻生区王禅寺1142	○	○	○	044-969-0454	044-955-0452
14025	独立行政法人 地域医療機能推進機構 相模野病院	神奈川県相模原市中央区淵野辺1-2-30	○	○	○	042-751-1265	042-751-1268
14011	医療法人優利会 湘南健康管理センター	神奈川県横須賀市追浜東町3-53-12	○	○	○	046-867-2877	046-867-2878
14048	倉田会メディカルサポートクリニック	神奈川県平塚市西之宮2-7-8	○	○	○	0463-27-1001	0463-27-1077
14044	医療法人財団 額田記念会 額田記念病院	神奈川県鎌倉市大町4-6-6	×	×	×	0467-25-1231	0467-23-1368
14053	医療法人徳洲会 湘南藤沢徳洲会病院 人間ドック健診センター	神奈川県藤沢市辻堂神台1-5-1	○	○	○	0466-35-1360	0466-35-1408
14061	医療法人社団 康心会 湘南健康管理センター	神奈川県茅ヶ崎市茅ヶ崎2-2-3	○	○	○	0467-86-6570	0467-57-4640
14040	社会医療法人社団 三思会 東名厚木メディカルサテライトクリニック	神奈川県厚木市船子224	○	○	○	046-229-1937	046-227-0677
14041	医療法人 仁厚会 仁厚会病院	神奈川県厚木市中町3-8-11	○	○	○	046-221-5979	046-221-5976
14026	公益財団法人 健康予防医学財団 ヘルスケアクリニック厚木	神奈川県厚木市中町3-6-17	○	○	○	046-223-1150	046-223-8660
15001	一般社団法人 新潟県労働衛生医学協会	新潟県新潟市西区北堀1185-3	○	○	○	025-370-1960	025-370-1975
15004	一般社団法人 新潟県健康推進協会	新潟県新潟市中央区新光町11-1	○	×	○	025-283-3939	025-283-3974
15005	一般財団法人 健康医学予防協会 新潟健診プラザ	新潟県新潟市中央区茶山2-6-10	○	○	○	025-245-1111	025-245-1155
15007	公益財団法人 新潟県保健衛生センター	新潟県新潟市中央区川岸町2-11-11	○	○	○	025-267-6328	025-232-0891
15011	一般社団法人 新潟県労働衛生医学協会附属 プラウカ健康増進センター	新潟県新潟市中央区天神1-1 プラウカ3 5階	○	○	○	025-370-1960	025-370-1975
15013	一般社団法人 新潟県労働衛生医学協会附属 新潟健康増進センター	新潟県新潟市中央区川岸町1-47-7	○	○	○	025-370-1970	025-370-1975
15014	一般社団法人 新潟県労働衛生医学協会附属 岩室健康増進センター	新潟県新潟市西蒲区岩室温泉72-1	○	○	○	0256-92-1200	0256-92-1211
15015	一般社団法人 新潟県労働衛生医学協会附属 岩室成人病検診センター	新潟県新潟市西蒲区橋本143-1	○	○	○	0256-92-1200	0256-92-1211
15012	一般社団法人 新潟県労働衛生医学協会附属 新津成人病検診センター	新潟県新潟市秋葉区程島2009	○	○	○	025-370-1960	025-370-1975
15006	一般社団法人 上越医師会上越地域総合健康管理センター	新潟県上越市春日野1-2-33	○	○	○	025-524-7111	025-522-2434
15008	一般財団法人 健康医学予防協会 長岡健康管理センター	新潟県長岡市千秋2-229-1	○	○	○	0258-28-3666	0258-28-3667
15022	一般社団法人 新潟県労働衛生医学協会附属 アクアレー長岡健康増進センター	新潟県長岡市新陽2-5-1 アクアレー長岡2階	○	○	○	0258-47-5811	0258-47-5777
15020	一般社団法人 新潟県労働衛生医学協会附属 小出検診センター	新潟県魚沼市小出島1240-13	○	○	○	025-792-3365	025-792-1087
15021	一般社団法人 新潟県労働衛生医学協会附属 十日町検診センター	新潟県十日町市春日町113	○	○	○	025-752-6196	025-757-4447
15023	一般社団法人 新潟県労働衛生医学協会附属 佐渡検診センター	新潟県佐渡市真野536	○	○	○	0259-55-3175	0259-55-4217
16001	一般財団法人 北陸予防医学協会	富山県富山市西二俣277-3	○	○	○	076-436-1238	076-436-1240
16002	公益財団法人 友愛健康医学センター	富山県富山市婦中町中名1554-17	○	○	●	076-466-5544	076-466-5548
16004	富山市医師会健康管理センター	富山県富山市経堂4-1-36	○	●	●	076-422-4811	076-422-4816
16007	高重記念クリニック予防医療センター	富山県富山市元町2-3-20	○	●	●	076-420-6682	076-421-2070
16008	一般社団法人 日本健康倶楽部北陸支部	富山県富山市二口町4-3-1	○	○	○	076-461-3677	076-493-7314
16005	一般財団法人 北陸予防医学協会 高岡総合健診センター	富山県高岡市金屋本町1-3	○	○	○	0766-24-3221	0766-24-3277
17001	独立行政法人 地域医療機能推進機構 金沢病院	石川県金沢市沖町ハ-15	○	○	○	076-251-1113	076-251-8794
17002	一般財団法人 石川県予防医学協会	石川県金沢市神野町115	○	○	○	076-249-7222	076-269-4663
17003	医療法人社団 飛祥会 北國クリニック	石川県金沢市南町2-1 北國新聞会館3F	○	×	○	076-232-6723	076-260-3447
17005	特定医療法人 扇翔会 南ヶ丘病院	石川県金沢市馬替2-125	○	○	○	076-298-3366	076-298-9276
17006	医療法人社団 中央会 金沢有松病院	石川県金沢市有松5-1-7	○	●	●	076-242-2111	076-242-2578
18001	公益財団法人 福井県予防医学協会	福井県福井市和田2-1006	○	○	○	0776-23-2777	0776-23-2866
18002	公益財団法人 福井県労働衛生センター	福井県福井市日光1-3-10	○	×	○	0776-25-2206	0776-25-4386
19002	医療法人 慈光会 甲府城南病院	山梨県甲府市上町753-1	×	○	○	055-241-5811	055-243-3731
19003	独立行政法人 地域医療機能推進機構 山梨病院	山梨県甲府市朝日3-11-16	○	○	○	055-252-8831	055-251-6683
19004	医療法人 石和温泉病院 クアハウス石和	山梨県笛吹市石和町八田330-5	○	●	●	055-263-7071	055-263-7074
20006	一般財団法人 中部公衆医学研究所	長野県飯田市高羽町6-2-2	○	○	○	0265-24-1505	0265-21-3008
20008	松本市医師会医療センター	長野県松本市城西2-2-7	○	×	○	0263-35-4997	0263-36-6309
20010	一般社団法人長野県労働基準協会連合会 松本健診所	長野県松本市神林小坂道7107-55	×	×	×	0263-40-3911	0263-40-3651
20013	医療法人社団 敬仁会 桔梗ヶ原病院	長野県塩尻市宗賀1295	○	○	○	0263-54-0055	0263-54-0055
21002	一般社団法人 ぎふ総合健診センター	岐阜県岐阜市日置江4-47	○	○	○	058-279-3399	058-279-3375
21007	医療法人社団 操健康クリニック	岐阜県岐阜市数田南1-4-20	○	○	○	058-276-3131	058-273-5500
21001	一般財団法人 岐阜県産業保健センター	岐阜県多治見市東町1-9-3	○	○	○	0572-22-0115	0572-25-0248
21003	岐阜県厚生農業協同組合連合会 岐阜厚生病院	岐阜県山県市高富1187-3	○	●	●	0581-22-1811	0581-22-3512
21004	一般財団法人 岐阜健康管理センター	岐阜県美濃加茂市西町1-292	○	●	●	0574-25-2555	0574-28-6446
21005	独立行政法人 地域医療機能推進機構 可児とうのう病院	岐阜県可児市土田1221番地5	○	●	●	0574-25-3115	0574-28-6685
21008	医療法人 岐陽会 サンライズクリニック	岐阜県羽島郡岐南町野中3-220	○	●	●	058-247-3307	058-247-5300
22006	公益財団法人 静岡県産業労働福祉協会	静岡県静岡市駿河区下川原6-8-1	×	○	×	054-258-4855	054-258-4403
22019	社会福祉法人 聖隷福祉事業団 聖隷静岡健診クリニック	静岡県静岡市葵区黒金町5番地 静岡交通ビル	○	○	○	0120-283-170	054-280-6212
22040	一般社団法人 静岡県静岡医師会健診センター	静岡県静岡市葵区呉服町1-20 呉服町タワー2階	○	○	○	054-273-1921	054-273-2126

東振協健診実施医療機関一覧表

コード	医療機関名称	所在地	子宮検査	乳房検査		電話番号	FAX 番号
				乳房(超音波)	乳房(マンモ)		
				・触診有無選択可 [○] ・触診あり [●]			
22030	J A 静岡厚生連 静岡厚生病院	静岡県静岡市葵区北番町 2 3	○	○	○	054-272-1466	054-271-8826
22044	静岡済生会総合病院	静岡県静岡市駿河区小鹿 1-1-1	○	×	●	054-280-5031	054-284-1685
22012	一般財団法人 東海検診センター	静岡県沼津市新沢田町 8-7	×	×	×	055-922-1159	055-922-0400
22016	公益財団法人 静岡県予防医学協会	静岡県藤枝市善左衛門 2-11-5	○	○	○	054-636-6461	054-636-6462
22035	公益財団法人 静岡県予防医学協会 総合健診センター	静岡県藤枝市善左衛門 2-19-8	○	○	○	054-636-6460	054-636-6465
22018	医療法人哲新会 西焼津健診センター	静岡県焼津市三ヶ名 3 3 0-4	○	○	○	054-620-6085	054-620-6086
22020	公益財団法人 伊豆保健医療センター	静岡県伊豆の国市田京 2 7 0-1	○	○	○	0558-76-6820	0558-76-1568
22027	J A 静岡厚生連リハビリテーション 中伊豆温泉病院	静岡県伊豆市上白岩 1 0 0 0	○	●	●	0558-83-3340	0558-83-3335
22022	医療法人社団駿米会 御殿場石川病院	静岡県御殿場市深沢 1 2 8 5-2	×	×	○	0550-83-1987	0550-83-2426
22028	医療法人社団 青虎会 フジ虎ノ門健康増進センター	静岡県御殿場市川島田 1 0 6 7-1	○	●	●	0550-89-5851	0550-89-7890
22039	公益社団法人 有隣厚生会 富士病院	静岡県御殿場市新橋 1 7 8 4	○	○	○	0550-83-6843	0550-81-5081
22026	共立蒲原総合病院	静岡県富士市中之郷 2 5 0 0-1	○	○	○	0545-81-3324	0545-56-2333
22042	医療法人社団 紫苑会 富士いきいき病院	静岡県富士市天間 1 6 4 0-1	○	○	○	0545-73-1911	0545-73-1912
22034	医療法人社団 明徳会 十全記念病院	静岡県浜松市浜北区小松 1 7 0 0	○	●	●	053-586-1115	053-586-0715
22038	公益財団法人 静岡県予防医学協会 西部検査所附属診療所	静岡県浜松市東区下石田町 9 5 1	○	○	○	0120-012-195	053-422-7801
22041	医療法人 沖縄徳洲会 榛原総合病院	静岡県牧之原市畑江 2 8 8 7-1	○	○	○	0548-22-1131	0548-22-9320
22005	池田病院	静岡県駿東郡長泉町本宿 4 1 1-5	○	○	○	055-986-8600	055-986-1808
23024	医療法人 順秀会 東山内科・東山健康管理センター	愛知県名古屋市中区千種区東山通 5-103	○	○	○	052-781-2112	052-789-7000
23003	一般社団法人 オリエンタル労働衛生協会	愛知県名古屋市中区千種区今池一丁目 8 番 4 号	○	○	○	052-732-2200	052-733-7100
23012	名古屋医師会健診センター	愛知県名古屋市中区東区 1-18-14	○	●	●	052-937-8425	052-937-7894
23015	一般財団法人 愛知健康増進財団	愛知県名古屋市中区清水 1-18-4	○	●	●	052-951-3919	052-951-1682
23027	医療法人 慶和会 ひまわりクリニック	愛知県名古屋市中区則武新町 3-8-20	○	●	●	052-571-0801	052-586-9628
23010	医療法人松柏会 国際セントラルクリニック	愛知県名古屋市中区那古野 1-47-1	○	●	●	052-821-0090	052-824-0655
23022	一般財団法人 全日本労働福祉協会 東海診療所	愛知県名古屋市中村区名駅南 1-24-20 名古屋三井ビルディング新館 3 階	○	○	○	052-582-0751	052-582-6968
23035	ライフ健康クリニック	愛知県名古屋市中村区道下町 2-26	×	×	○	052-486-6875	052-486-6876
23025	医療法人 松柏会 名古屋ビルセントラルクリニック	愛知県名古屋市中村区名駅 3-28-12 名古屋ビルディング 9 階	○	●	●	052-821-0090	052-824-0655
23041	医療法人 誠厚会 名駅前診療所保健医療センター	愛知県名古屋市中村区名駅南 2-14-19 住友生命名古屋ビル 2 階	○	×	○	052-581-8406	052-581-6227
23042	医療法人 尚仁会 名古屋ステーションクリニック	愛知県名古屋市中村区名駅 4-6-17 名古屋ビルディング 8 階	○	○	○	052-551-6663	052-551-6664
23062	一般財団法人 公衆保健協会	愛知県名古屋市中村区黄金通 2-45-2	○	○	○	0120-927-953	052-481-7847
23066	一般財団法人 名古屋公衆医学研究所	愛知県名古屋市中村区長蔵町 4-23	○	○	○	052-412-3111	052-412-3008
23014	医療法人 名古屋東栄クリニック	愛知県名古屋市中区栄 2-11-25	○	○	○	052-201-1111	052-201-1113
23031	K K C ウエルネス名古屋健診クリニック	愛知県名古屋市中区栄 2-10-19 名古屋商工会議所ビル 1 1 階	○	●	●	052-331-2325	052-331-2327
23037	医療法人 葛谷クリニック	愛知県名古屋市中区栄 4-17-20	○	●	●	052-261-3700	052-251-1002
23043	医療法人 鹿志会 エルズメディケア名古屋 ※女性専用機関	愛知県名古屋市中区栄 2-1-1 日土地名古屋ビル 3 階	○	●	●	052-737-6500	052-219-5161
23044	医療法人 敬愛会 奥田クリニック健診センター	愛知県名古屋市中区錦 1-4-28	○	●	●	052-387-8166	052-232-6261
23042	医療法人 順秀会 スカイル内科・スカイル健康管理センター	愛知県名古屋市中区栄 3-4-5 栄スカイルビル 1 1 階	○	○	○	052-241-8200	052-241-2110
23059	医療法人 寿芳会 加藤内科胃腸科	愛知県名古屋市中区丸の内 3-16-16	×	○	×	052-962-3585	052-961-4719
23053	一般財団法人 日本予防医学協会 附属診療所 ウェルビーイング栄	愛知県名古屋市中区新栄町 1-3 日丸名古屋ビル地下 1 階	○	○	○	052-950-3707	052-950-3709
23058	医療法人 士正会 健診センター 栄エンゼルクリニック	愛知県名古屋市中区栄 5-4-12	○	○	○	052-238-0323	052-238-0313
23051	医療法人 メドック健康クリニック	愛知県名古屋市中区栄 4-3	○	●	●	052-752-1125	052-752-3315
23063	名古屋医師協同組合 名古屋臨床検査センター 附属診療所	愛知県名古屋市中区昭和区滝子町 27-22	○	○	○	052-871-2726	052-881-8001
23071	医療法人いつき会 いつきクリニック石川橋	愛知県名古屋市中区昭和区榑瀬通 5-26	×	×	×	052-831-0555	052-831-2250
23026	医療法人 名翔会 名古屋セントラルクリニック	愛知県名古屋市中区千種通 7-16-1	○	●	●	052-821-0090	052-824-0655
23048	医療法人 順秀会 守山内科・守山健康管理センター	愛知県名古屋市中区守山区新守山 9 0 1	○	○	○	052-734-2200	052-788-7381
23019	医療法人豊岡会 豊橋元町病院 健康管理センター	愛知県豊橋市南大清水町元町 2 0 5	○	●	●	0532-26-1120	0532-26-1121
23055	社会医療法人 杏嶺会 一宮西病院健診センター	愛知県一宮市開明字平 1	○	○	○	0586-48-0088	0586-48-0028
23069	医療法人 山下病院	愛知県一宮市中町 1-3-5	○	●	●	0586-46-1520	0586-45-4515
23039	岡崎市医師会はるさき健診センター	愛知県岡崎市針崎町字春咲 1-3	○	○	○	0120-489-545	0564-52-8371
23011	一般社団法人 瀬戸健康管理センター	愛知県瀬戸市共栄通 1-48	○	○	○	0561-82-6194	0561-85-2466
23017	一般社団法人 半田市医師会健康管理センター	愛知県半田市神田町 1-1	○	●	●	0569-27-7887	0569-27-7993
23020	医療法人社団 卓和会 しらゆりクリニック健診センター	愛知県豊川市大堀町 7 7 番地	○	○	○	0533-95-7878	0533-86-1247
23018	医療法人社団 以心会 中野胃腸病院	愛知県豊田市駒新町金山 1-12	○	●	●	0565-57-3366	0565-57-3360
23023	医療法人 豊昌会 豊田健康管理クリニック	愛知県豊田市竜神町新生 1 5 1-2	○	●	●	0565-27-5551	0565-27-5045
23021	三河安城クリニック	愛知県安城市相生町 14-14	○	○	○	0566-75-7515	0566-75-7516
23061	アイエムクリニック・安城	愛知県安城市篠目町 1-11-16	○	●	●	0566-91-2065	0566-91-2461
23029	医療法人 大医会 予防医学推進・研究センター	愛知県日進市折戸町西田面 1 1 0	○	●	●	0561-73-3030	0561-73-2288
23030	オリエンタル蒲郡健診センター	愛知県蒲郡市海陽町 2-2	○	○	○	0533-59-7171	0533-59-7172
23038	医療法人 九愛会 中京サテライトクリニック	愛知県豊明市岩掛町石畑 1 8 0-1	○	●	●	0562-93-8222	0562-93-0938
23047	医療法人 りぼん会 小野クリニック	愛知県あま市小路 3-9-6	○	○	○	052-445-2221	052-445-7222
23050	医療法人 あいち健康クリニック	愛知県津島市藤里町 2-5	○	●	●	0567-26-7328	0567-26-7994
23054	医療法人 愛生館 小林記念病院健康管理センター	愛知県碧南市新川町 3-88	○	●	●	0566-41-6548	0566-41-0084
23033	医療法人 名翔会 和合セントラルクリニック	愛知県愛知郡東郷町大字春木字白土 1-1884	○	●	●	052-821-0090	052-824-0655

東振協健診実施医療機関一覧表

コード	医療機関名称	所在地	子宮 検査	乳房検査		電話番号	FAX 番号
				乳房(超音波)	乳房(マンモ)		
				・触診有無選択可 [○] ・触診あり [●]			
三重県	24001 医療法人尚豊会 四日市健診クリニック	三重県四日市市生桑町菰池450-3	○	○	○	0593-30-7722	0593-30-7734
	24004 独立行政法人 地域医療機能推進機構 四日市羽津医療センター	三重県四日市市羽津山10-8	○	○	○	059-331-1211	059-331-0535
	24002 K K C健康スクエア ウエルネス三重健診クリニック	三重県津市あの方台4-1-3	○	●	●	059-253-7426	059-253-7131
	24006 津健康クリニック	三重県津市観音寺町799-7	○	●	●	059-226-0456	059-229-5720
	24008 松阪厚生病院	三重県松阪市久保町1927-2	○	×	○	0598-29-1311	0598-29-1353
滋賀県	25001 一般財団法人 滋賀保健研究センター	滋賀県野洲市永原上町664	○	○	○	0120-35-9997	077-587-5441
	25002 K K Cウエルネス栗東健診クリニック	滋賀県栗東市小野501-1	○	●	●	050-3541-2261	06-6300-5711
	25006 K K Cウエルネスひこね健診クリニック	滋賀県彦根市古沢町181 近江鉄道ビル2F	○	●	●	050-3541-2265	06-6300-5711
京都府	26001 一般財団法人 京都工場保健会	京都府京都市中京区西ノ京北壺井町67	○	○	○	075-823-0530	075-823-0531
	26010 医療法人 知音会 四条烏丸クリニック	京都府京都市中京区手洗水町652	○	●	●	075-241-3577	075-241-3588
	26013 一般財団法人 京都予防医学センター	京都府京都市中京区西ノ京左馬寮町28番地	○	○	○	075-811-9131	075-811-9138
	26005 医療法人社団 洛和会 洛和会音羽病院	京都府京都市山科区音羽珍事町2	○	○	○	0120-050-108	075-502-8716
	26008 一般財団法人京都労働災害被災者援護財団 京都城南診療所	京都府京都市伏見区竹田真樺木町115	○	●	●	075-623-1113	075-602-7476
	26012 医療法人 同仁会(社団) 京都九条病院	京都府京都市南区唐橋羅城門町10	○	○	○	075-691-7756	075-693-6175
	26006 一般財団法人 京都工場保健会 宇治健診センター	京都府宇治市広野町成田1-7	×	×	×	075-823-0530	075-823-0531
	23008 医療法人 健昌会 近畿健診センター 健昌会クリニック	大阪府大阪市北区西天満5-9-3 アルビル本館2階	○	●	●	06-6365-1655	06-6365-1645
	27006 医療法人 恵生会 アプローチタワークリニック	大阪府大阪市北区茶屋町19-19	○	○	○	06-6377-5620	06-6377-5625
	27009 一般財団法人 日本予防医学協会 附属診療所 ウェルビーイング南森町	大阪府大阪市北区西天満5-2-18 三共ビル東館5階	○	○	○	06-6362-9063	06-6362-1087
大阪府	27045 医療法人 メディカル春日会 革嶋クリニック	大阪府大阪市北区梅田2-4-13 阪神産経桜橋ビル2階	○	○	○	06-6455-2000	06-6455-2001
	27046 特定医療法人 渡辺医学会 桜橋渡辺病院附属駅前第三ビル診療所	大阪府大阪市北区梅田1-1-3-1800 大阪駅前第三ビル18階	○	●	●	06-6348-0411	06-6348-0419
	27061 医療法人 京星会 JOH&PARTNERS UMEDA CLINIC	大阪府大阪市北区曽根崎新地1-4-20 桜橋IMビル2F	×	○	×	06-6147-8136	06-6147-8137
	23002 一般財団法人 大阪府結核予防会 大阪総合健診センター	大阪府大阪市中央区道修町4-6-5	○	●	●	06-6202-6667	06-6202-6686
	23004 一般社団法人 オリエンタル労働衛生協会大阪支部	大阪府大阪市中央区久太郎町1-9-26 船場I Sビル2階	○	○	○	06-6266-6440	06-6266-6445
	27010 社会医療法人 寿楽会 MOクリニック	大阪府大阪市中央区難波2-2-3 御堂筋グランドビル11F	○	○	○	06-6210-3121	06-6210-3122
	27013 健康診断 新長堀診療所	大阪府大阪市中央区島之内1-11-18	○	○	○	06-6251-0501	06-6252-8076
	27016 医療法人政明会 春次医院	大阪府大阪市中央区博労町2-6-1	○	○	○	06-6245-1251	06-6245-1252
	27029 関西医科大学 天満橋総合クリニック	大阪府大阪市中央区大手前1-7-31 OMMビル3階	○	●	●	06-6943-2260	06-6943-9827
	27032 医療法人 福慈会 福慈クリニック	大阪府大阪市中央区東心斎橋1-12-20	○	○	○	06-6251-1789	06-6251-1752
	27037 安田クリニック	大阪府大阪市中央区心斎橋筋1-4-7	○	●	●	06-6252-7010	06-6252-4010
	27048 医療法人 厚生会 心斎橋クリニック	大阪府大阪市中央区南船場3-12-12 心斎橋プラザビル本館5階	○	●	●	06-6243-0117	06-6243-0113
	27059 医療法人 朋愛会 淀屋橋健診プラザ	大阪府大阪市中央区伏見町4-1-1 明治安田生命大阪御堂筋ビル4F	○	●	●	06-6232-7770	06-6232-7771
	27014 医療法人厚生会 大阪西クリニック	大阪府大阪市西区南堀江3-15-26	○	●	×	06-6539-0800	06-6539-1115
	27015 コーナンメディカル風総合健診センター	大阪府堺市西区鳳東町4-401-1	○	○	○	072-260-5555	072-260-5562
	27039 医療法人朋愛会 朋愛病院	大阪府大阪市東成区大今里1-25-11	×	×	×	06-6973-3218	06-6973-3209
	27024 独立行政法人 地域医療機能推進機構 大阪みなと中央病院	大阪府大阪市港区築港1-8-30	○	●	●	06-6599-0271	06-6573-2531
	23001 一般財団法人 船員保険大阪健康管理センター	大阪府大阪市港区築港1-8-22	○	○	○	06-6576-1011	06-6575-3877
	27047 医療法人 健昌会 福島健康管理センター	大阪府大阪市福島区玉川1-2-16	○	●	●	06-6441-6848	06-6441-6074
	27035 医療法人 健人会 那須クリニック	大阪府大阪市淀川区西中島4-4-21	○	●	●	06-6308-3909	06-6308-3631
27038 医療法人 健昌会 淀川健康管理センター	大阪府大阪市淀川区十三本町1-1-9	○	●	●	06-6303-7281	06-6303-7284	
27034 医療法人 崇孝会 北摂クリニック	大阪府茨木市大池1-10-37	○	×	●	072-633-3313	072-635-5773	
27036 社会医療法人 慈恵会 河崎病院	大阪府貝塚市水間244	○	○	●	072-446-1105	072-446-3196	
27028 けいはん医療生活協同組合 みどり診療所	大阪府門真市城垣町2-3-3	×	×	×	072-882-1118	072-881-0345	
27012 関山診療所	大阪府吹田市江坂町4-10-1	○	○	×	06-6386-1651	06-6386-3992	
27033 社会医療法人愛仁会 愛仁会総合健康センター附属診療所	大阪府高槻市幸町4-3	○	○	○	072-692-9291	072-692-9290	
27026 医療法人 一翠会 一翠会千里中央健診センター	大阪府豊中市新千里東町1-5-3 千里朝日阪急ビル3階	○	×	●	06-6872-5516	06-6872-5887	
27027 けいはん医療生活協同組合 みい診療所	大阪府豊後市三井南町20-17	×	×	×	072-835-0600	072-835-6622	
兵庫県	28004 医療法人社団 福本クリニック	兵庫県神戸市中央区東川崎町1-7-4 ダイアニッセビル7階	○	●	●	078-360-0407	078-360-0404
	28009 一般財団法人 順天厚生事業団	兵庫県神戸市中央区楠町3-3-13	○	●	●	078-341-7284	078-341-3978
	28013 一般財団法人 京都工場保健会 神戸健診クリニック	兵庫県神戸市中央区元町通2-8-14 オルトンシアビル3階	○	○	○	075-823-0530	075-823-0531
	28017 医療法人社団 伍仁会 岡本クリニック	兵庫県神戸市中央区三宮町1-10-1 神戸交通センタービル7階	○	○	○	078-322-2508	078-322-2490
	28002 公益財団法人 兵庫県健康財団	兵庫県神戸市兵庫区荒田町2-1-12	○	○	○	078-579-3400	078-579-3434
	28012 公益財団法人 兵庫県予防医学協会 健康ライフプラザ	兵庫県神戸市兵庫区駅南通5-1-2-300	○	●	●	078-652-5207	078-652-5211
	28005 丸山病院	兵庫県神戸市長田区丸山町3-4-22	○	●	●	078-642-1131	078-641-3920
	28006 公益財団法人 兵庫県予防医学協会	兵庫県神戸市灘区岩屋北町1-8-1	○	●	●	078-855-2740	078-855-2731
	28010 独立行政法人 地域医療機能推進機構 神戸中央病院	兵庫県神戸市北区惣山町2-1-1	○	●	●	078-594-8622	078-594-8662
	28015 医療法人社団 淡路平成会 平成病院	兵庫県南あわじ市八木養倉中173	○	●	●	0799-42-6864	0799-42-6874
	28016 医療法人社団 淡路平成会 東浦平成病院	兵庫県淡路市久留麻1867	×	●	○	0799-74-0503	0799-75-2323
	28019 医療法人 喜望会 谷向病院	兵庫県西宮市今津水波町6-30	×	○	×	0798-33-0356	0798-35-2838
	28021 医療法人財団 清良会 書写病院健診センター	兵庫県姫路市書写台2-2-8	○	●	●	079-268-1515	079-268-0880
	28022 社会医療法人 明石医療センター カーム尼崎健診プラザ	兵庫県尼崎市御園町54 カーム尼崎2F	○	●	●	06-6430-1315	06-6430-1316
	奈良県	29003 医療法人 果恵会 ヤマト健診クリニック	奈良県北葛城郡王寺町久度4-5-27	○	×	○	0745-32-8620
29004 一般社団法人 葛城メディカルセンター		奈良県大和高田市西町1-4-5 大和高田市保健センター3階	○	○	○	0745-22-1408	0745-22-4080
和歌山県	30003 一般財団法人 NSメディカル・ヘルスケアサービス	和歌山県和歌山市湊1850	○	○	×	0734-54-4115	0734-51-3438
	30005 医療法人 巨周会 喜多クリニック和歌山診療所	和歌山県和歌山市小松原通1-1-11 大岩ビル3階	×	○	×	073-425-2235	073-425-2236

東振協健診実施医療機関一覧表

	コード	医療機関名称	所在地	子宮検査	乳房検査		電話番号	FAX 番号	
					乳房(超音波)	乳房(マンモ)			
				・触診有無選択可 [○]					
				・触診あり [●]					
鳥取県	31001	公益財団法人 鳥取県保健事業団	鳥取県鳥取市富安2-94-4	○	○	○	0857-23-4841	0857-23-4892	
	31002	公益財団法人 中国労働衛生協会 鳥取検診所	鳥取県鳥取市湖山町東4-95-1	○	×	○	0857-31-6666	0857-31-6667	
	31003	公益財団法人 中国労働衛生協会 米子検診所	鳥取県米子市二本木501-6	○	×	○	0859-37-1819	0859-27-3980	
島根県	32001	公益財団法人 島根県環境保健公社	島根県松江市古志原1-4-6	○	○	○	0852-24-0038	0852-55-4528	
	33001	一般財団法人 淳風会健康管理センター	岡山県岡山市北区大供2-3-1	○	●	●	050-3163-0002	086-226-8251	
	33011	岡山済生会昭和町健康管理センター	岡山県岡山市北区昭和町12-15	○	○	○	086-252-2200	086-252-2205	
	33014	岡山中央診療所健康管理センター	岡山県岡山市北区柳町1-13-7	○	○	○	086-233-2222	086-233-2243	
	33016	医療法人養寿会 ウェル・ビーイング・メディカ 保健クリニック	岡山県岡山市北区本町6-36 6階	○	●	●	086-225-3321	086-225-3323	
岡山県	33004	公益財団法人 大原記念倉敷中央医療機構 倉敷中央病院 総合保健管理センター	岡山県倉敷市鶴形1-8-5	○	○	●	086-422-6800	086-427-0515	
	33008	一般財団法人 淳風会健康管理センター倉敷	岡山県倉敷市老松町5-3-62	○	●	●	086-424-1006	086-421-4255	
	33015	みずしま検診クリニック	岡山県倉敷市水島高砂町5-15	×	●	×	086-441-0160	086-441-0165	
	33002	大ケ池診療所	岡山県備前市大内571-1	○	●	●	0869-64-4648	0869-66-6615	
	33010	公益財団法人 中国労働衛生協会 津山検診所	岡山県津山市戸島634-25	○	×	○	0868-28-7311	0868-28-7233	
	34001	一般財団法人 広島県集団検診協会	広島県広島市中区大手町1-5-17	○	○	○	082-248-4115	082-242-2478	
	34010	グランドタワーメディカルコートライフケアクリニック	広島県広島市中区八丁堀4-1	○	●	●	082-502-7735	082-227-1666	
広島県	34011	一般財団法人 広島県環境保健協会 健康クリニック	広島県広島市中区広瀬北町9-1	○	○	○	082-293-1513	082-293-2214	
	34014	医療法人社団 ヤマナ会 広島生活習慣病・がん健診センター	広島県広島市中区備前13-4 広島マツダビル4F	○	○	○	082-224-6661	082-224-6662	
	34013	公益財団法人 広島県地域保健医療推進機構	広島県広島市南区皆実町1-6-29	○	●	●	082-254-7146	082-254-7177	
	34018	医療法人社団 ヤマナ会 広島生活習慣病・がん健診センター大野	広島県廿日市市大野早路3406-5	○	●	●	0829-56-5505	0829-56-5515	
	34003	医療法人社団樹章会 本永病院	広島県東広島市西条町8-13	○	●	●	0824-23-2666	0824-23-2703	
	34007	医療法人社団 ヤマナ会 東広島記念病院 広島生活習慣病検診センター	広島県東広島市西条町吉行2214	○	○	○	082-423-6662	082-423-7786	
	34004	公益財団法人 中国労働衛生協会	広島県福山市引野町5-14-2	○	×	○	084-941-8210	084-941-8219	
	34008	公益財団法人 中国労働衛生協会 尾道検診所	広島県尾道市平原3-1-1	○	×	○	0848-22-3803	0848-22-6352	
	山口県	35003	一般社団法人 山口総合健診センター	山口県山口市小郡下郷1773-1	○	○	○	083-972-4325	083-972-3367
		36001	医療法人 敬老会 森岡病院	徳島県徳島市八万町大野5-1	×	×	×	088-636-3737	088-636-3757
徳島県	36004	医療法人 小浜内科 徳島クリニック	徳島県徳島市昭和町1-16	○	○	○	088-653-6487	088-653-5487	
	37005	医療法人社団 重仁 麻田総合病院	香川県丸亀市津森町219番地	○	●	●	0877-24-8300	0877-24-8317	
香川県	37006	公益財団法人 香川成人医学研究所	香川県坂出市横津町3-2-31	○	○	○	0877-45-2311	0877-45-2314	
	37009	国重まこと医院	香川県坂出市笠指町4-2-8	○	○	×	0877-46-5501	0877-46-5210	
	37008	一般財団法人 三宅医学研究所 セントラルパーククリニック	香川県高松市番町1-10-16	○	×	○	087-863-4560	087-863-3822	
	37010	医療法人社団 青冥会 ミタニ藤田病院	香川県高松市三谷町1680-1	○	●	●	087-864-8778	087-864-8668	
	38001	公益財団法人 愛媛県総合保健協会	愛媛県松山市味酒町1-10-5	○	○	○	089-987-8202	089-987-8251	
愛媛県	38005	愛媛県厚生農業協同組合連合会 愛媛県厚生連健診センター	愛媛県松山市鷹子町533-1	○	○	○	089-970-2080	089-970-2088	
	38006	順風会 健診センター	愛媛県松山市高砂町2-3-1	○	●	●	089-915-0002	089-915-2203	
	38010	医療法人 菅井内科	愛媛県松山市一番町3-3-3	○	×	●	089-931-3163	089-931-3162	
	38002	社会医療法人石川記念会 H I T O 病院	愛媛県四国中央市上分町788-1	○	×	●	0896-58-8300	0896-59-5951	
	40001	一般財団法人 船員保険福岡健康管理センター	福岡県福岡市東区原田3-4-10	○	●	●	092-611-6311	092-622-4425	
	40002	一般財団法人 日本予防医学協会 附属診療所 ウェルビーイング博多	福岡県福岡市博多区博多駅前3丁目19-5 博多石川ビル2階	○	○	○	092-472-0222	092-481-3242	
	40009	一般財団法人 医療情報健康財団	福岡県福岡市博多区上川端町14-30-201	○	○	○	092-272-2398	092-272-2396	
	40017	一般財団法人西日本産業衛生会 福岡健診診療所	福岡県福岡市博多区博多駅前2-20-1 大博多ビル6F	○	○	○	092-471-1165	092-413-3258	
	40023	医療法人 親愛 ステーションクリニック	福岡県福岡市博多区博多駅前中央街1-1 デイトスアックス3階	○	○	○	092-441-5448	092-722-5988	
	40029	医療法人 原三信病院 健康管理センター	福岡県福岡市博多区大博町1-8 ヒノマルビル3階	○	○	○	092-291-3132	092-291-3210	
福岡県	40022	医療法人 親愛 天神クリニックヘルスケアセンター ディア天神	福岡県福岡市中央区天神2-12-1 天神ビル3階	○	○	○	092-721-3583	092-722-5988	
	40025	公益財団法人 福岡県結核予防会 福岡結核予防センター	福岡県福岡市中央区大名2-4-7	○	○	○	092-761-2544	092-761-5467	
	40006	医療法人 クリスタルビルクリニック	福岡県福岡市中央区天神4-6-7	×	×	×	092-725-8822	092-725-3260	
	40008	公益財団法人 福岡県すこやか健康事業団	福岡県福岡市中央区天神2-13-7	○	○	○	092-712-7776	092-714-1059	
	40014	社会医療法人 雪の聖母会 聖マリア福岡健診センター	福岡県福岡市中央区天神4-1-32	○	○	○	092-726-2111	092-726-2113	
	40030	医療法人福岡桜十字 桜十字福岡病院	福岡県福岡市中央区渡辺通3-5-11	○	○	○	092-791-1125	092-791-1105	
	40041	医療法人社団広仁会 広瀬病院	福岡県福岡市中央区渡辺通1-12-11	○	●	●	092-731-2345	092-771-6517	
	40003	公益財団法人 福岡労働衛生研究所	福岡県福岡市南区那の川1-11-27	○	○	○	092-526-1033	092-526-1039	
	40004	一般財団法人 西日本産業衛生会 北九州健診診療所	福岡県北九州市小倉北区室町3-1-2	○	○	○	093-561-0030	093-582-0936	
	40013	一般社団法人 北九州市小倉医師会 小倉医師会健診センター	福岡県北九州市小倉北区中島1-19-17	○	●	●	093-551-3185	093-551-6936	
	40011	一般財団法人 九州健康総合センター	福岡県北九州市八幡東区平野1-11-1	○	○	○	093-672-6210	093-681-3495	
	40016	一般財団法人 西日本産業衛生会 北九州産業衛生診療所	福岡県北九州市八幡東区東田1丁目4-8	○	●	●	093-671-8100	093-671-8140	
	40034	医療法人 有吉クリニック	福岡県北九州市八幡西区菅原町5-1	○	●	●	093-645-1315	093-645-1971	
	40035	社会医療法人財団 池友会 新小文字病院	福岡県北九州市門司区大里新町2-5	○	●	●	093-391-8005	093-391-8006	
	40015	社会医療法人 雪の聖母会 聖マリアヘルスケアセンター	福岡県久留米市津福本町448-5	○	×	●	0942-35-5522	0942-31-3216	
40019	医療法人 静光園 白川病院	福岡県大牟田市上白川町1-146	○	●	●	0944-68-2743	0944-56-1091		
40021	医療法人 親仁会 米の山病院	福岡県大牟田市大字藤木4-10	×	×	×	0944-41-1315	0944-41-1316		
40028	医療法人 悠久会 大牟田共立病院	福岡県大牟田市明治町3-7-5	○	○	●	0944-53-5461	0944-41-2135		

東振協健診実施医療機関一覧表				子宮 検査	乳房検査		電話番号	FAX 番号
コード	医療機関名称	所在地	乳房(超音波)		乳房(マンモ)			
				・触診有無選択可 [○] ・触診あり [●]				
福岡県	40018	社会医療法人財団 池友会 新行橋病院	福岡県行橋市道場寺1411	○	○	○	0930-24-8899	0930-25-2882
	40032	医療法人柳育会 新やなぎ健診クリニック	福岡県八女市吉田134-1	○	×	●	0943-23-6977	0943-22-3101
佐賀県	41003	佐賀県医師会成人病予防センター	佐賀県佐賀市新中町2-15	○	○	○	0952-33-1434	0952-31-8891
	41006	一般財団法人 佐賀県産業医学協会	佐賀県佐賀市鍋島町八戸1994-1	○	●	●	0952-22-6729	0952-22-6779
	41001	医療法人 清明会 やよいがおか鹿毛病院	佐賀県鳥栖市弥生が丘2-143	○	○	○	0942-87-3150	0942-87-3162
	41004	医療法人社団 如水会 今村病院	佐賀県鳥栖市轟木町1523-6	○	○	○	0942-84-1238	0942-82-0438
	41005	医療法人 仁徳会 今村病院	佐賀県鳥栖市本通町1-855-10	×	×	×	0942-84-5060	0942-84-5060
長崎県	42005	医療法人 徳洲会 長崎北徳洲会病院	長崎県長崎市滑石1-12-5	○	●	●	095-857-3000	095-855-8137
熊本県	43002	医療法人 室原会 菊南病院	熊本県熊本市区鶴羽田3-1-53	○	○	×	096-344-1880	096-343-8559
	43007	医療法人 桜十字 桜十字病院	熊本県熊本市区御幸木部1-1-1	○	○	○	096-378-1182	096-378-1213
	43005	医療法人 春水会 山鹿中央病院	熊本県山鹿市山鹿1000	○	●	×	0968-43-6611	0968-43-3111
大分県	44001	一般財団法人 西日本産業衛生会 大分労働衛生管理センター	大分県大分市高城南町11-7	○	○	●	0975-52-7788	0975-52-7880
	44004	公益財団法人 大分県地域保健支援センター	大分県大分市大字駄原2892-1	○	○	○	097-532-2167	097-533-6821
	44008	社会医療法人財団天心堂 健診・健康増進センター	大分県大分市中戸次5185-2	○	○	○	097-597-5254	097-597-4552
	44003	独立行政法人 地域医療機能推進機構 南海医療センター	大分県佐伯市常盤西町11-20	○	×	×	0972-22-0548	0972-22-0631
	44005	一般財団法人 大分健康管理協会大分総合健診センター	大分県別府市北石垣深町851	○	○	○	0977-66-4113	0977-66-6331
宮崎県	45002	独立行政法人 地域医療機能推進機構 宮崎江南病院 健康管理センター	宮崎県宮崎市大坪西六月2196-1	○	○	○	0985-53-8928	0985-53-8943
	45004	一般社団法人 藤元メディカルシステム 藤元中央病院 付属総合健診センター	宮崎県宮崎市北川内町乱橋3584-1	○	×	○	0985-53-1101	0985-53-1108
	45005	公益財団法人 労衛研 延岡健診センター	宮崎県延岡市愛宕町2-1-5 センコービル5階	×	×	×	0120-489-133	0982-29-4301
鹿児島県	46001	公益社団法人 鹿児島県労働基準協会 ヘルスサポートセンター鹿児島	鹿児島県鹿児島市東開町4-96	○	○	○	099-267-6292	099-260-1780
	46002	社会医療法人 天陽会 中央クリニック	鹿児島県鹿児島市泉町16-1	○	○	○	099-225-8650	099-224-2165
	46003	医療法人 愛誠会 昭南病院	鹿児島県曽於市大隅町下窪町1	×	×	×	099-482-0622	099-482-5357
沖縄県	47003	一般財団法人琉球生命済生会 琉生病院	沖縄県那覇市字大道56	○	○	○	098-885-5131	098-887-0748
	47004	沖縄県生活協同組合 中部協同病院	沖縄県沖縄市知花6-25-5	○	○	×	098-938-8828	098-934-7044

④委託契約健診の申込みについて

⇒申込書は26～27ページ

1.対象者

○被保険者

【ご注意】平成29年度健診年齢が75歳の方は誕生日で資格喪失(後期高齢者医療制度に適用)となりますので、誕生日前日までに受診してください。

2.健診場所

委託契約医療機関(17ページ『委託契約医療機関一覧』参照)

◆平成29年4月より、委託契約医療機関に大幅な変更があります。

今回『委託契約医療機関一覧』に記載がなくなった医療機関につきましては、「東振協健診」として申込み可能ですのでご利用ください。

3.申込み方法

『委託契約健診申込書』(26ページ)と、『委託契約健診受診予定者名簿』(27ページ)に必要事項をご記入の上、郵送またはFAXにて当組合にお申込みください。当組合に申込み後、各委託契約医療機関より受診日時をご案内します。

4.申込み締切

受診月の2ヶ月前までにお申込みください。

※受診者及び健診項目の追加・削除は、締切にかかわらず随時受け付けます。

お問合わせ先：管理課 TEL 03-3291-4535(直通)

5. 健診項目

○:実施項目 ●:被保険者のみ実施 ☆:資格取得年度内のみ実施 □:希望者のみ実施

検査項目		34歳以下	35歳	36歳～39歳 (35歳被扶養者)	40歳以上
定期基本健診・ 特定健診	身体計測・視力・聴力	○	○	○	○
	腹囲計測		●	□	○
	尿検査	○	○	○	○
	問診	○	○	○	○
	血圧	○	○	○	○
	胸部X線	○	○	○	○
	血液検査 ※	☆	○	○	○
	心電図検査		●	□	○
※血液検査項目 ・血算 … 赤血球数・血色素量・ヘマトクリット・白血球数・血小板数 ・肝機能 … GOT・GPT・γ-GTP ・血中脂質 … 総コレステロール・HDL-C・LDL-C・中性脂肪 ・糖尿病 … 血糖・HbA1c ・腎機能 … クレアチニン ・痛風 … 尿酸 ◇肝炎検査(当健保に加入後1回のみ実施) … HBs抗原・HCV抗体 ◇眼底検査(40歳以上・医師の指示により実施した場合のみ)					
消化器基本健診…胃バリウム検査 または胃内視鏡		40歳以上			
子宮頸がん健診…頸部細胞診		35歳以上の女性			
大腸がん健診…便潜血		40歳以上			
骨密度検査…超音波(エコー) またはX線		35歳以上の女性			
乳房健診…マンモグラフィーまたは 超音波(エコー)		35歳以上の女性			
脳健診…MRI・MRA		50歳以上の被保険者(3年に1回) ※被扶養者は対象外です。			
再検査	尿検査 血圧 脂質(生化学) 尿酸(生化学) 肝機能(生化学) 血液学的検査 糖尿	蛋白尿定量・潜血 血圧 総コレステロール・HDL-C・LDL-C・中性脂肪 尿酸 GOT・GPT・γ-GTP 赤血球数・血色素量・ヘマトクリット・白血球数・血小板数・血液像 血糖・HbA1c			

6. 健診料金

無料(委託契約医療機関が当組合へ直接請求します)

◆次の検査項目については、当組合負担の上限額(税込)を下記の通り定めていますので、これを超えた金額については自己負担となります。

- ・乳房健診 … 3,000円
- ・大腸がん健診(1日法) … 700円
- (2日法) … 1,400円
- ・骨密度検査 … 800円
- ・脳健診 … 15,000円

委託契約医療機関一覧

地区	医療機関コード	医療機関名	所在地	※ 1										電話
				定	消	子	乳	大腸	骨	脳	施設	巡回		
宮城県	329	宮城県医師会健康センター	仙台市宮城野区安養寺3-7-5	●	○	○	○	○	○	×	○	×	022-256-8601	
福島県	997	慈久会 谷病院	本宮市本宮字南町裡149	●	○	○	○	●	○	×	○	○	0243-33-2721	
	995	公立藤田総合病院	伊達郡国見町大字塚野日字三本木14	●	○	○	×	×	×	×	○	×	024-585-2121	
群馬県	336	群馬中央病院	前橋市紅雲町1-7-13	●	○	○	○	○	○	○	○	○	027-243-2212	
	353	前橋市医師会附属診療所 (巡回健診のみ)	前橋市朝日町4-9-5	●	●	×	×	×	×	×	×	○	027-243-5611	
茨城県	323	筑波記念病院 つくばトータルヘルスプラザ	つくば市要1187-299	●	○	●	●	○	○	×	○	○	029-864-3588	
	337	白十字総合病院 健診センター	神栖市賀2148	●	○	○	○	○	○	○	○	○	0299-92-3311	
埼玉県	355	花仁会 秩父病院	秩父市和泉町20	●	●	●	●	●	×	×	○	×	0494-22-3023	
	358	大宮シティクリニック	さいたま市大宮区桜木町1-7-5 ソニックシティビル30F	●	○	○	○	○	○	×	○	×	048-645-1256	
	359	尚篤会 赤心堂総合健診クリニック	川越市脇田本町23-1 住友生命ビル西館5F	●	○	○	○	○	○	×	○	×	049-243-5550	
東京都	346	武蔵小金井クリニック 総合健診センター	小金井市本町5-19-33	●	○	○	×	○	○	×	○	×	042-384-0182	
	347	立川中央病院附属健康クリニック	立川市柴崎町3-14-2 BOSENビル	●	●	●	●	○	○	○	○	×	042-526-3222	
	994	国分寺病院	国分寺市東恋ヶ窪4-2-2	●	○	×	×	○	○	×	○	×	042-322-0123	
千葉県	371	ポートスクエア柏戸クリニック	千葉市中央区問屋町1-35 千葉ポートサイドタワー22F	●	●	●	●	●	●	●	○	×	043-245-6051	
神奈川県	361	高津中央クリニック	川崎市高津区溝口1-16-3	●	○	○	○	○	○	○	●	○	×	044-822-1278
	365	相和会 横浜総合健診センター	横浜市神奈川区金港町3-1 コンカード横浜20F	●	○	○	○	○	○	×	○	×	045-461-1230	
	366	相和会 相模原総合健診センター	相模原市中央区淵野辺3-2-8	●	○	○	○	○	○	○	○	×	042-753-3301	
	367	相和会 産業健診センター (巡回健診のみ)	相模原市中央区矢部4-10-13	●	●	×	×	●	×	×	×	○	042-756-2666	
静岡県	343	聖隷健康診断センター	浜松市中区住吉2-35-8	●	●	●	●	●	○	●	○	×	053-473-5506	
	306	菊川市立総合病院健診センター	菊川市東横地1632	●	●	●	●	○	○	○	○	×	0537-36-5585	
山梨県	342	山梨厚生病院 予防医学センター	山梨市落合860	●	○	○	○	○	×	×	○	○	0553-23-1311	
大阪府	341	聖授会 総合健診センター	大阪市天王寺区東高津町7-11 大阪府教育会館5F	●	○	○	○	○	○	×	○	×	06-6761-2200	
	313	大阪府保健医療財団 大阪がん循環器病予防センター	大阪市城東区森之宮1-6-107	●	●	●	●	●	●	×	○	×	06-6969-6711	
	385	健康保険組合連合会 大阪中央病院	大阪市北区梅田3-3-30	●	○	○	○	○	○	○	○	×	06-4795-5500	
	387	ニッセイ予防医学センター	大阪市西区立売堀6-5-15	●	○	○	○	○	○	○	○	×	06-6532-6401	
広島県	344	おおうち総合健診所 くいき内科	広島市中区大手町3-6-12 おおうちビル	●	○	○	○	○	×	×	○	×	082-542-5810	
香川県	325	オリーブ高松メディカルクリニック	高松市観光町649-8	●	○	○	○	○	○	×	○	×	087-839-9637	
	321	雙和会 クワヤ病院	高松市塩屋町1-4	●	○	○	○	○	○	×	○	×	087-851-5208	
愛媛県	326	NTT西日本 松山病院	松山市喜与町1-7-1	●	○	○	○	○	○	×	○	×	089-936-2499	
福岡県	350	牟田内科クリニック	福岡市博多区上呉服町10-1 博多三井ビルB1	●	●	●	●	●	○	×	○	×	092-281-7113	
長崎県	327	医療法人昭和会 長崎あじさい病院	長崎市大浦町10-40	●	○	×	○	○	○	×	○	×	095-828-9777	

- ◇※ 1 の項目は、当組合の負担上限額を超えた場合、一部負担金が生じます。
- ◇受診条件、健診料金等の詳細については各医療機関へお問い合わせください。
- ◇医療機関の都合により健診項目が変更になる場合があります。

【凡例】 定: 定期基本健診 骨: 骨密度検査 ●: 項目を単独で申込み可
消: 消化器基本健診 脳: 脳健診 ○: 定期基本健診と同時の場合のみ申込み可
子: 子宮頸がん健診 施設: 施設内健診 ×: 申込み不可
乳: 乳房健診 巡回: 巡回健診
大腸: 大腸がん健診

⑤ 健診費用助成金を申請される方

⇒申請書は28・29・30ページ

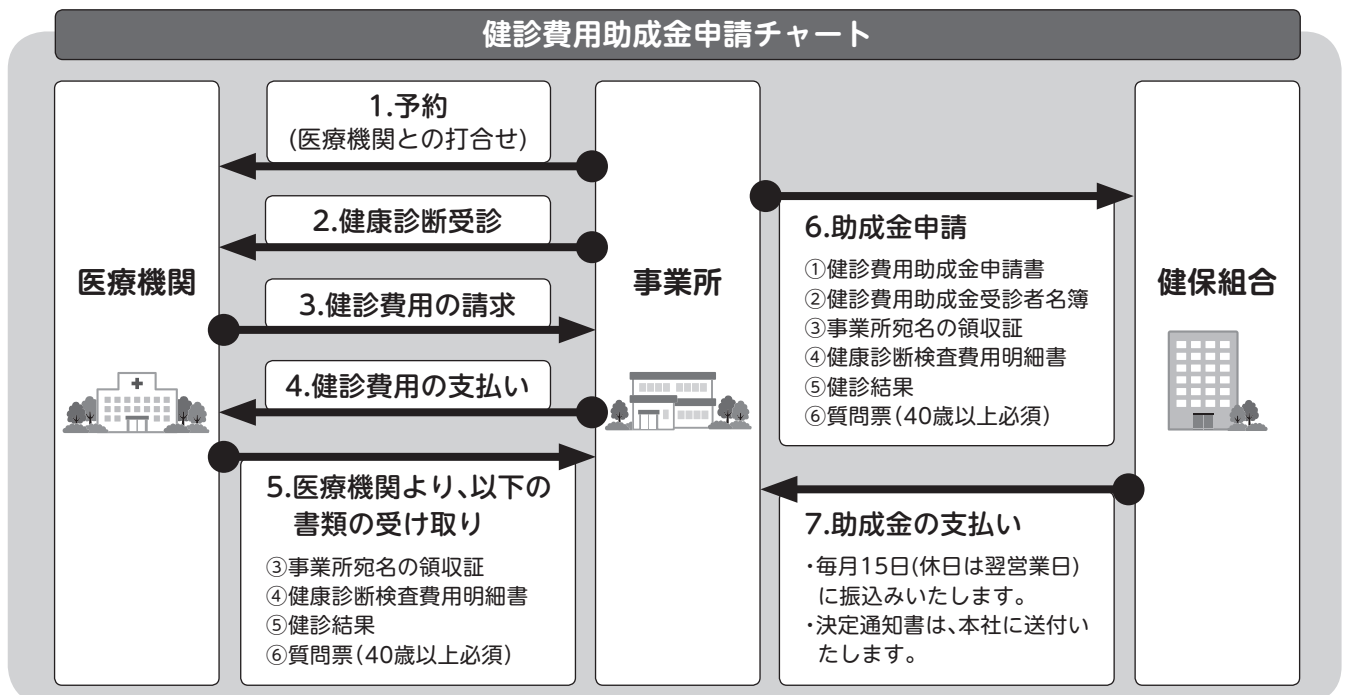
ご案内した①～④の健診が受けれない方には…
健診費用助成金の制度があります。

- 1.対象者** ○被保険者
【ご注意】平成29年度健診年齢が75歳の方は誕生日で資格喪失(後期高齢者医療制度に適用)となりますので、誕生日前日までに受診してください。
- 2.健診機関** 各医療機関等
※特定健診の対象となる健診年齢40歳以上の方は、できるだけ特定健診を実施している医療機関等で受診してください。
- 3.健診時期** 年間を通して随時(年度内、原則として1回に限り助成いたします)
- 4.健診種類** 詳しい対象年齢及び検査項目については20ページをご覧ください。
- 5.申請方法** 下記書類①～⑥をそろえていただき、健康管理センター管理課へ提出ください。
- 6.申請書類**
- ①健診費用助成金申請書
* 28・30ページに掲載しています申請用紙をコピーしてご利用ください。
 - ②健診費用助成金受診者名簿
* 29ページに掲載しています名簿をコピーしてご利用ください。
 - ③事業所宛名の領収書
 - ④健康診断検査費用明細書(料金を確認できる書類)
 - ⑤健康診断結果 } [用紙による結果報告] ……受診者全員分
 } [電子媒体による結果データ] ……40歳以上の方
 - ⑥質問票 ……健診年齢40歳以上の方の分は必須です。

お願い

- 原則として医療機関発行の領収書ごとに、申請書1通を作成してください。
- 申請書類一式は必ずコピーを取り、手元にお持ちください。
- 領収書の代わりに、ATMまたはネットバンキング等での振込明細書を添付される場合は、医療機関が発行した請求書も一緒に添付してください。(コピーで結構です)

健診費用助成金申請チャート



お問い合わせ先：管理課 TEL 03-3291-4535(直通)

○再検査の健診費用助成金申請について

再検査はなるべく定期基本健診を受けた医療機関で受診してください。

対象項目

尿検査(尿蛋白) 蛋白尿定量・潜血
血圧 血圧
脂質(生化学) 総コレステロール・HDL-C・LDL-C・中性脂肪
尿酸(生化学) 尿酸
肝機能(生化学) GOT・GPT・γ-GTP
血液学的検査 末梢血液一般検査・血液像
糖尿 血糖・ヘモグロビンA1c

注意点

対象項目に 記載のない再検査及び精密検査につきましては助成対象ではありませんので、健康保険証を使用して受診(保険診療)してください。

お願い

医療機関に検査項目名とその保険点数または金額がわかるものを請求し、助成金申請の際に必ず添付してください。

○海外で受診した健診費用助成金申請について

国外で健診を受診した場合、組合の定めた範囲内で健診に要した費用を助成いたします。

申請方法

- 対象者
- 健診機関
- 健診時期
- 健診種類
- 申請方法
- 申請書類

日本国内で受診した場合に準じます。

お願い

助成金申請に必要な書類には、必ず日本語の翻訳を添付してください。

○歯科の健診費用助成金申請について

当組合では疾病予防の一環として、被保険者を対象に「歯科健診」を推奨しています。

対象者

被保険者

実施期間

年間を通じて随時

健診内容

口腔内診査/口腔衛生指導

助成金額

3,500円

注意点

- ・「健診」を受診の場合、保険診療には該当しないため、健康保険証は使用できません。
- ・「治療」として歯科医療機関に受診する場合は助成対象外ですので、健康保険証を使用して(保険診療)受診してください。
- ・健診の当日に同時に治療を受けた場合は保険診療扱いになり、健診分も助成対象外となります。

お願い

歯科医療機関には必ず費用明細書(歯科健診料金として負担した金額がわかるもの)の発行を依頼してください。

平成29年度 健診費用助成金対象検査項目・助成金額一覧表

(1) 定期基本健診・特定健診

健診種類	対象年齢	検査項目及び内容	助成上限額
定期基本健診・ 特定健診	34歳以下	A	5,500円
		A+B	9,700円
		A+C	5,800円
		A+B+C	10,000円
	34歳以下(新規取得) ・36歳～39歳	A+B	10,200円
	36歳～39歳	A+B+C	11,500円
	35歳・ 40歳以上	A+B+C+D	11,500円

◎厚生労働省告示保険点数に基づき算定しています。

◎助成上限額は、「保険点数×10円」の額の100円未満を切り捨てた額としています。

●34歳以下 A+B+Cの場合 計10,000円

定期基本健診 (A)	5,500円(上限額)
血液検査 (B)	4,200円(上限額)
心電図 (C)	300円(上限額)

●36歳～39歳 A+B+Cの場合 計11,500円

定期基本健診 (A)	5,500円(上限額)
血液検査 (B)	4,700円(上限額)
心電図・腹囲測定 (C)	1,300円(上限額)

《検査項目及び内容》

A. 定期基本健診・特定健診

問診・身長・体重・視力・血圧・BMI・聴力検査・尿検査(蛋白・糖)・胸部レントゲン検査

B. 血液検査

貧血・・・赤血球数・色素量・ヘマトクリット・白血球数・血小板数

肝機能・・・GOT・GPT・γ-GTP

脂質・・・総コレステロール・HDL-C・中性脂肪・LDL-C

糖尿病・・・血糖・ヘモグロビンA1c

腎機能・・・クレアチニン

痛風・・・尿酸

C. 心電図 ・腹囲計測

D. 診察・質問票

◆太文字は40歳以上が対象となる特定健診必須項目です。必ず受診してください。

《ご注意》

- 保険証を使用して受診された場合は、助成の対象になりません。
- 各健診種類につき、年度内(4月～翌年3月)に1回のみ申請できます。同一健診種類について年度内に2回以上申請があった場合、2回目以降は助成の対象になりません。
- 年度内にすでに別の方法(当組合健康管理センターでの受診・巡回健診・東振協健診等)で健診を受診している場合は、申請できません。(受診していない健診種類については申請できます。)
- 健診受診日に当組合の健康保険資格を喪失している場合は、助成の対象になりません。
今年度健診年齢が75歳の方は、後期高齢者医療制度に適用されるため、誕生日に資格を喪失します。
- HBs抗原検査/HCV抗体検査:資格取得後、初回に受診された場合に助成対象になります。(助成上限額1,400円)

(2) その他 オプション検査

健診種類	対象年齢	検査項目及び内容	助成上限額
消化器基本健診	40歳以上	胃部X線検査・ 胃内視鏡検査	11,000円
子宮頸がん健診	35歳以上の女性	頸部細胞診	3,400円
乳房健診	35歳以上の女性	エコー(超音波)検査・ マンモグラフィー	3,000円
骨密度検査	35歳以上の女性	X線・エコー検査	800円
大腸がん健診	40歳以上	便潜血検査	1,000円
脳健診	50歳以上	MRI検査・MRA検査 (3年に1回)	15,000円
腹部エコー検査	40歳以上	肝臓・胆のう・すい臓 などの超音波検査	2,800円
眼底検査	40歳以上	眼底を調べる検査	1,100円
眼圧検査	40歳以上	眼球の硬さの検査	800円
PSA検査	50歳以上の男性	前立腺がん腫瘍マーカー (血液検査)	2,000円
歯科	全員	口腔内検査・ 口腔衛生指導等	3,500円
再検査	定期基本健診・特定 健診の結果で医師が 必要と認めた検査	尿検査・血圧・脂質・尿酸・肝機能・ 血液学的検査・糖尿	保険診療点数相当額

(3) 再検査

検査項目	検査内容	
1) 尿検査(尿蛋白)	蛋白尿定量・潜血	【ご注意】 左に 記載のない再検査及び精密検査に つきましては助成対象ではありませんの で、健康保険証を使用して受診(保険診療) してください。
2) 血圧	血圧	
3) 脂質(生化学)	総コレステロール・HDL-C・LDL-C・ 中性脂肪	
4) 尿酸(生化学)	尿酸	
5) 肝機能(生化学)	GOT・GPT・γ-GTP	
6) 血液学的検査	末梢血液一般検査・血液像	
7) 糖尿	血糖・ヘモグロビンA1c	

- 1.対象者** ○被保険者
- 2.健診時期** 年間を通して随時
※受診時に資格喪失となっていた場合は受診できません。
- 3.健診内容** □腔診査・□腔衛生指導など
- 4.受診方法**
- (1)出張歯科健診**
当組合が契約している歯科医療機関から本社や支店、工場などの事業場へ歯科医師を派遣し、会議室等を利用して歯科健診を行います。ご希望の場合は、別紙「出張歯科健診申込書」にてお申込みください。
※受診人員が20名以上を対象とします。
(20名未満の場合は、管理課にご相談ください。)
- (2)(公社)東京都歯科医師会に加入している歯科医療機関での受診**
窓口負担なし(無料)で受診できます。予め当健康管理センターに必要書類(歯科健康診査票、請求書)を請求していただき、ご自身で歯科医療機関へ直接ご予約のうえ、必要書類を提示して歯科健診を受診してください。
※東京都歯科医師会に加入している歯科医療機関は同医師会のホームページをご参照ください。
- (3)助成金制度を利用した受診**
歯科医療機関にて歯科健診を受診し、費用を全額自己負担した場合、当組合へのご申請により1名あたり3,500円を限度として助成いたします。
①受診する医療機関に直接予約のうえ、「歯科健診のお願い」を提示し、歯科健診を受診してください。
②歯科医療機関に健診料金の支払いをした領収書(歯科健診料金として負担した金額がわかるもの)を受け取り、組合所定の助成金支給申請書(当組合ホームページからダウンロードできます)に必要事項をご記入のうえ、領収証を添付してご申請ください。
※治療のために健康保険証を使用して受診(保険診療)した場合は、助成の対象となりません。
- (4)本社や支店・工場等の近隣にある歯科医療機関と当組合が契約して受診する場合**
本社や支店・工場等の近隣にある上記(2)以外の歯科医療機関で歯科健診をご希望の場合、当組合が当該医療機関と契約し受診者の方が歯科健診を無料で受診できるように調整いたします。相談等は管理課までご連絡ください。

お問い合わせ先：管理課 TEL 03-3291-4535(直通)

平成29年度(2017年度) 基本健診(定期・消化器)、人間ドックコース申込書

受診場所: 健保会館内健康管理センター

記号		事業所名		担当者名	
				連絡先	TEL

*平成29年度(平成29年4月1日～平成30年3月31日)の間の受診予約申込書です。

番号	フリガナ 氏 名	H29年度 健診年齢	受診コースについて(希望の健診について○をつけてください)							備考
			基本健診	定期基本健診の所定外			その他健診		人間ドック	
				血液	心電図	PSA	歯科	子宮頸がん		
1	-----	歳	定期基本							
			消化器基本	-	-	-				
2	-----	歳	定期基本							
			消化器基本	-	-	-				
3	-----	歳	定期基本							
			消化器基本	-	-	-				
4	-----	歳	定期基本							
			消化器基本	-	-	-				
5	-----	歳	定期基本							
			消化器基本	-	-	-				
6	-----	歳	定期基本							
			消化器基本	-	-	-				
7	-----	歳	定期基本							
			消化器基本	-	-	-				
8	-----	歳	定期基本							
			消化器基本	-	-	-				
9	-----	歳	定期基本							
			消化器基本	-	-	-				
10	-----	歳	定期基本							
			消化器基本	-	-	-				

記入の注意

- 健診年齢は、年度末時点(平成30年3月31日)での年齢となります。
例)昭和58年(1983年)3月誕生日の方は、平成29年度健診年齢は35歳になります。
- 希望する健診コース等について、各欄に○印をつけてください。所定外の検査やその他の健診については、受診できる年齢がそれぞれ異なります。詳しくは別紙をご覧ください。(ご希望いただいた検査で有料となった場合は、後日医事課より納付書を送付いたしますので、期日までにお振込みをお願いします。)
- ご希望の受診日や、その他連絡事項等ございましたら備考欄にご記入ください。
- 健診の申込みは年度を通して受け付けていますが、受診希望月から余裕をもってお申込みください。
- 年度初めは新入社員健康スクール実施の関係上、ご希望に添えない場合があります。
- 人間ドックコースについて(平成28年6月新設)
対象者: 健診年齢40歳以上の被保険者・被扶養者
検査内容: 大腸がん健診(便潜血)、腹部エコー検査、眼底・眼圧検査、骨密度検査(女性のみ)
検査料金: 男性2,500円、女性3,500円

東振協健診申込書（被保険者用）

組合名		管工業健康保険組合		コード	13-327
健診申込医療機関名					
医療機関コード				健診希望月	
事業所記号	事業所名称				
	本社担当者		電話		
本・支店情報	申込をする本・支店名称				
	所在地 (結果送付先)	〒			
	現地担当者				
	電話		FAX		
申込内訳	平成 年度 申込人数	A1コース		名	備考
		Aコース		名	
		Bコース		名	
		B1コース		名	
		合計		名	

○この申込書は、『東振協健診受診予定者名簿』とあわせて、申込医療機関と当健康管理センターの両方に送ってください。

○本申込書で被扶養者の方の申込みは出来ません。

お問い合わせ先：管理課 TEL 03-3291-4535(直通) FAX 03-3291-4435

東振協健診受診予定者名簿

組合名	管工業健康保険組合	コード	13-327
医療機関名		医療機関コード	
事業所名称		事業所記号	
本・支店名		受診希望月	

★東振協健診各コースについて★
 A1コース:34歳以下
 Aコース:34歳以下(血液・心電図有り)
 Bコース:
 35歳以上
 B1コース:
 40歳以上
 (人間ドック)

希望項目(追加料金有り)
 ・乳房健診(女性):500~1,500円
 ・PSA検査(50歳以上男性):700円

①希望する健診コースを1つ お選び下さい。				②Bコース、B1コース に○をつけた方は 下記の追加検査に ついて、希望の項目 に必ず○を付けて 下さい。		
A1コース	Aコース 1,500円	Bコース	B1コース 2,500円	乳房	子宮頸 がん	PSA検査
34歳以下	34歳以下 (血液・心電 図有)	35歳以上	40歳以上 (ドック希望 者)	★500~ 1,500円 ★女性のみ	★女性のみ	★700円 ★50歳以上 男性のみ
1						
2						
3						
4						
5						
6						
7						
8						
9						
10						

保険証 番号	フリガナ		性別	生年月日	本年度 健診年齢
	受診者氏名				
1			男 女	昭 平	
2			男 女	昭 平	
3			男 女	昭 平	
4			男 女	昭 平	
5			男 女	昭 平	
6			男 女	昭 平	
7			男 女	昭 平	
8			男 女	昭 平	
9			男 女	昭 平	
10			男 女	昭 平	

- 健診年齢は、年度末日(平成30年3月31日)時点での年齢をご記入ください。
- 本申込書で被扶養者の方の申込みは出来ません。
- 10名以上のお申し込みの場合は用紙をコピーしてご利用下さい。
- お申し込みは、この名簿と『東振協健診申込書』をあわせて、申込み医療機関と当健康管理センターの両方に送って下さい。

管工業健康保険組合

委託契約健診申込書

健診希望医療機関名								
医療機関コード						健診希望月	月	
事業所記号	事業所名称							
	本社担当者				電 話			
本・支店情報	申込みをする本・支店名称				支店番号			
	所在地	〒						
	現地担当者							
	電 話				FAX			
申込内訳	平成 年度 申込人数	定期基本健診 (被扶養者35歳以上)		被保険者	名	備 考		
				被扶養者	名			
		☆	36歳～39歳で 心電図・腹囲計測を 希望する方		被保険者			名
					被扶養者			名
		大腸がん健診※ (40歳以上)		被保険者	名			
				被扶養者	名			
		骨密度検査※ (35歳以上の女性)		被保険者	名			
				被扶養者	名			
		消化器基本健診 (40歳以上)		被保険者	名			
				被扶養者	名			
子宮頸がん健診 (35歳以上)		被保険者	名					
		被扶養者	名					
乳房健診※ (35歳以上の女性)		被保険者	名					
		被扶養配偶者	名					
脳健診※ (50歳以上・3年に1回)		被保険者	名					

- ☆印の検査は、定期基本健診・特定健診と一緒にのみ申込みができます。
- ※大腸がん健診・骨密度検査・乳房健診・脳健診の健診費用のうち、組合が定める検査項目上限額(税込)を超えた料金は自己負担となります。
- 記載内容に変更がある場合は、訂正をして「委託契約健診受診予定者名簿」と併せて再度お送りください。
- 各医療機関により、健診項目、料金の支払方法など、取扱いが異なりますので詳しくは各医療機関へ直接お問い合わせ下さい。

お問い合わせ先：管理課 TEL 03-3291-4535(直通) FAX 03-3291-4435

委託契約健診受診予定者名簿

医療機関名		医療機関コード	
事業所名称		事業所記号	
本・支店名	支店番号	受診希望月	

☆印の検査は、定期基本健診・特定健診と一緒に申し込みができます。		希望する受診項目に○印をつけてください。							●すでに申込みをした名簿を使って、受診者を追加申込みする場合は、追加する方の備考欄に、提出日と「追加」の文字を記入してください。 ↓	
		定期基本健診・特定健診		消化器基本健診	子宮頸がん健診	乳房健診	脳健診	本年度健診年齢		
		定期基本健診・特定健診	36歳～39歳で心電図・腹囲計測の希望者						☆ 大腸がん	骨密度
保険証番号	受診者氏名									
1	扶									
2	扶									
3	扶									
4	扶									
5	扶									
6	扶									
7	扶									
8	扶									
9	扶									
10	扶									
11	扶									
12	扶									
13	扶									
14	扶									
15	扶									

- 健診年齢は、4月～翌年3月末に達する年齢を記入してください。
- 被扶養者の申込みの場合、保険証番号欄の「扶」に○をつけてください。
- すでに申込みされている方で、受診項目の追加を希望される場合は、「委託契約健診受診予定者名簿」に追加する健診項目のみ「○」をつけてください。

管工業健康保険組合

健診費用助成金申請書

<領収書 1 枚に対し、申請書 1 件として提出してください>

事業所記号				
事業所名			支店・ 営業所名	支店 営業所
支店・営業所 住所	〒		担当者名	
	TEL			
助成金 申請金額	円	健診 年月日	月 日～	月 日
医療機関名	※特定健診医療機関コード			

上記のとおり申請いたします。

平成 年 月 日

事業所名

所在地

代表者名

事業主印

電話番号

本社担当者名

管工業健康保険組合殿

○ご提出の際、ご確認ください。

- 1)健診費用助成金受診者名簿 2)事業所宛名の領収証(原本)
 3)健康診断検査費用明細書 4)健康診断結果報告書
 5)標準的な質問票(健診年齢40歳以上の方は必須)

※4)・5)は電子結果データ及び結果用紙(コピー)の両方をご提出ください。

※3)・4)・5)は医療機関の書式でも構いません。

※特定健診医療機関コードは、医療機関に直接お尋ねいただくか、健診結果報告書に記載されていれば、その10桁の数字をご記入ください。

※健康保険証を使用して受診(保険診療)した場合は助成金の対象外となります。
事業所の口座をご記入ください。

振込受領 口座	金融機関名			銀行 信用金庫	支店
	金融機関 コード			支店コード	
	口座番号	普通 ・ 当座	No.		
	フリガナ				
	口座名義人				

健診費用助成金受診者名簿

事業所記号	事業所名:
医療機関名	

※今回の申請に該当する方についてご記入ください。

保険証番号	受診者氏名 ----- 誕生年月	健診 年齢 ----- 新規資格 取得者 ○印	※受診項目に○印														
			定健・特定	血液	心電図	大腸がん	骨密度	消化器	子宮頸がん	乳房	脳	PSA	腹部エコー	眼底	眼圧	歯科	再検査
	昭・平 年 月																
	昭・平 年 月																
	昭・平 年 月																
	昭・平 年 月																
5	昭・平 年 月																
	昭・平 年 月																
	昭・平 年 月																
	昭・平 年 月																
	昭・平 年 月																
10	昭・平 年 月																

※保険証番号を必ず記入ください。

※健診年齢は、4月から翌年3月までに達する年齢です。

※年齢の下に今年度新規資格取得者の場合○の印をお願いいたします。

34歳以下	名	
35歳	名	
36歳～39歳	名	
40歳以上	名	
		計 名

健診費用助成金申請書

記号－番号	—	受診者氏名		健診年齢		歳
健診実施 機関名	※特定健診医療機関コード					
助成金 申請金額	領収証の金額をご記入ください。		健診年月日	平成	年	月 日
		円				
受診した項目 に○をつけて ください	乳房健診	脳健診	歯科健診			
	子宮頸がん健診	骨密度検査				
上記のとおり申請いたします。						
平成 年 月 日						
〈申請者(被保険者)〉						
住 所 〒						
フリガナ 被保険者名 印						
電話番号						
管工業健康保険組合殿						

※特定健診医療機関コードは、医療機関に直接お尋ねいただくか、健診結果報告書に記載されていればその10桁の数字をご記入ください。

◆この申請書には、以下の書類を添付してください。

- ①健診料金の領収証(原本)
- ②健診料金の明細書 ⇒ ②③は医療機関の様式でも結構です。
- ③健診結果報告書(コピー)

※健康保険証を使用して受診(保険診療)した場合は、助成金の対象外となります。

《振込受領口座は、必ず被保険者名義の口座をご記入ください。》

振込受領 口座	金融機関名		銀行 信用金庫	支店 出張所
	金融機関コード		支店コード	
	口座番号	普 通	No.	
	フリガナ			
	口座名義人 (被保険者)			

出張歯科健診申込書

本社や支店、工場などの事業場へ歯科医師や歯科衛生士を派遣し、会議室等を利用して歯科健診を実施いたします。

歯科健診を希望される場合は、下記の記入欄に希望日等を記入の上こちらの申込書を当健康管理センター管理課あてに郵送またはFAX(03-3291-4435)してください。

1. 健診内容 □の中の診査・歯石除去・口腔衛生指導
2. 費用 無料
3. 受診人数 20名～300名

申込日	平成 年 月 日
事業所名	
支店営業所名	
所在地	TEL
担当者名	
第1希望日	月 日 () 予定人数 名
第2希望日	月 日 () 予定人数 名
第3希望日	月 日 () 予定人数 名

管工業健康保険組合

お問い合わせ先：管理課 TEL 03-3291-4535(直通)

委託契約歯科健診申込書

当組合と提携している歯科医療機関での歯科健診をご希望の場合は、下記の記入欄に必要事項をご記入の上こちらの申込書を、当健康管理センター管理課あてに郵送またはFAX(03-3291-4435)してください。

1. 健診内容 口の中の診査・歯石除去・口腔衛生指導
 2. 費用 無料

申込日	平成 年 月 日
事業所名	
支店営業所名	
所在地	TEL
担当者名	
受診希望の歯科医療機関	
受診希望月	月
受診人数	名

管工業健康保険組合

お問い合わせ先：管理課 TEL 03-3291-4535(直通)