

平成30年度版 被保険者の皆さまの健診あんない

平成30年度から受診可能な健診項目、 助成可能な健診項目が増えました。

- ☆健康管理センターで、34歳以下の方も希望により子宮頸がん健診を受けることができます。
- ☆東振協健診B1コース・健診費用の助成金については年齢制限を撤廃しました。※脳健診のみ50歳以上の方が対象です。
- ☆脳健診は毎年受診可能になりました。



① 健康管理センター健診 ⇒ 2ページ ①へ

東京・御茶ノ水にある健康管理センターで受診していただけます！

② 巡回健診 ⇒ 3ページ ②へ

事業所または合同健診会場へ、当センターのスタッフが出向いて健診を行います！

③ 東振協健診 ⇒ 4ページ ③へ

全国約580カ所の医療機関で健診を受けることができます！

④ 委託契約健診 ⇒ 15ページ ④へ

当組合が直接契約している医療機関で受診していただけます！

⑤ 健診費用助成金 ⇒ 18ページ ⑤へ

①～④以外で受診した場合、健診費用の一部を助成いたします！

⑥ 歯科健診 ⇒ 22ページ ⑥へ

出張歯科健診、委託契約歯科健診及び助成金を利用した受診ができます！

※このパンフレットは、健康診断ご担当者様用としてご案内しております。

※各健診の申込書、申請書等はホームページからダウンロードできます。

※健診年齢は、4月から翌年3月までに達する年齢になります。

※インフルエンザ予防接種、大腸がん郵送健診については、8月にご案内予定です。

管工業健康保険組合
健康管理センター

お問合せ先

TEL ①～② 医事課 03-3291-4539

③～⑥ 管理課 03-3291-4535

FAX 03-3291-4435

〒101-8325 東京都千代田区神田駿河台2-1

<http://www.kankenpo.or.jp/>

① 健康管理センター(施設内健診)の申込みについて ⇒申込書は23ページ

- 1.対象者** ○被保険者
 【ご注意】平成30年度健診年齢が75歳の方は誕生日で資格喪失(後期高齢者医療制度に適用)となりますので、誕生日前日までに受診してください。
- 2.健診場所** 管工業健康保険組合 健康管理センター (千代田区神田駿河台2-1)
- 3.健診時期** 年間を通して随時(毎週 月曜日～金曜日(祝日を除く))
- 4.健診項目・料金** ◆基本健診、各科健診は無料(年齢により所定外検査をご希望の場合は一部負担あり)
 ※平成30年度新規資格取得者に限り、健診年齢に関係なく血液検査を無料で実施。
 ◆40歳以上の方が人間ドックコースを希望した場合は一部負担あり
 ○…標準検査項目 ●…希望により追加可能な検査項目

		34歳以下	35歳	36～39歳	40歳以上	
基本健診	定期基本健診	問診	○	○	○	○
		身体計測	○	○	○	○
		視力・聴力	○	○	○	○
		血圧測定	○	○	○	○
		尿検査	○	○	○	○
		血液検査		○	○	○
		心電図検査		○	●	○
		腹囲測定		○		○
		胸部X線	○	○	○	○
		特定健診診察				○
	消化器基本健診				○	
健各科	子宮頸がん健診	●(女性のみ)	●(女性のみ)	●(女性のみ)	●(女性のみ)	
	歯科健診	●	●	●	●	
人間ドックコース※	大腸がん健診(便潜血)	△			2,500円	3,500円 (女性)
	腹部エコー検査				(男性)	
	眼底・眼圧検査					
	骨密度検査					

空欄については、所定外検査として有料で検査項目の追加が出来ます。

- ・血液検査 500円
- ・心電図検査 1,000円
- ・消化器基本健診 2,000円

また、50歳以上の男性のみ、定期基本健診受診時にPSA検査(前立腺がん腫瘍マーカー)を有料で追加が出来ます。

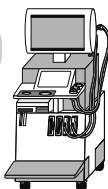
- ・PSA検査 700円

※人間ドックコースについて

人間ドックコース	男性	2,500円(大腸がん健診(便潜血)・腹部エコー・眼底検査・眼圧検査)
	女性	3,500円(大腸がん健診(便潜血)・腹部エコー・眼底検査・眼圧検査・骨密度検査)

腹部エコーってどういう検査？

肝臓・胆のう・すい臓などの超音波検査です



眼底・眼圧ってどういう検査？

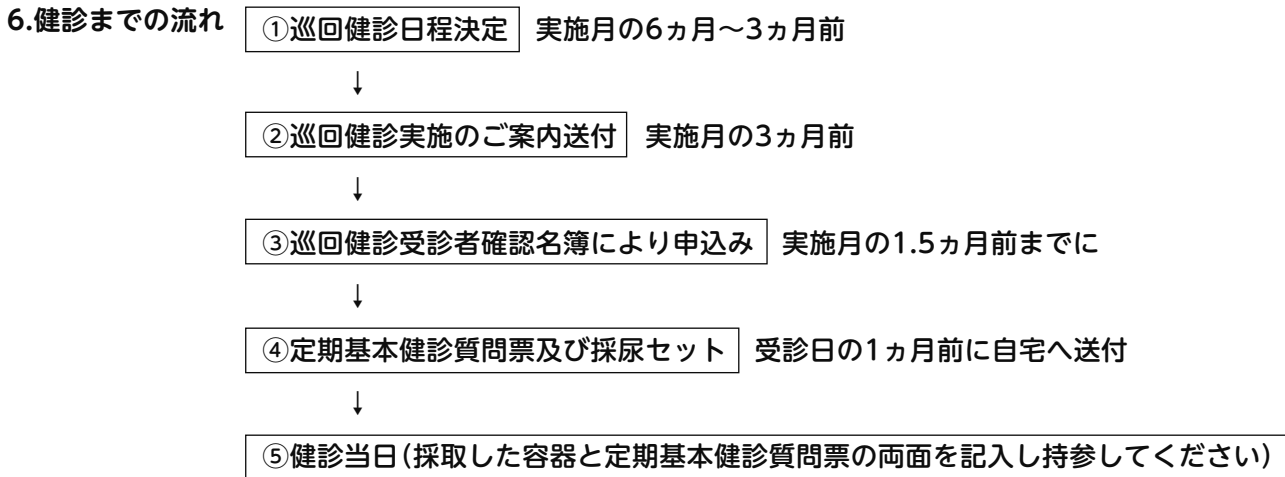
眼底検査 眼底を調べ、網膜・血管・視神経の状態の検査です。
 眼圧検査 眼球の硬さの検査です。

- 5.受診方法** 「基本健診(定期・消化器)、人間ドックコース申込書」(23ページ)をご記入の上、FAXまたは郵送にて健康管理センターまでお送りください。申込み後、受診日の2週間前までにご自宅に受診券及び採尿セット等をお送りします。
- 6.健診結果** 受診日から約3週間後、健康管理センターから、事業所にお送りします。
- 7.申込み締切り** 随時受付していますが、人間ドックコースは人数に限られるため、希望日より余裕をもって申込みください。
- 8.その他** 人間ドックコースは、原則定期基本健診と同時の受診になります。

お問合せ先：医事課 TEL 03-3291-4539(直通)

② 巡回健診の申込みについて

- 1.対象者** ○被保険者
【ご注意】平成30年度健診年齢が75歳の方は誕生日で資格喪失(後期高齢者医療制度に適用)となりますので、誕生日前日までに受診してください。
- 2.健診場所** 事業所及び地域別合同巡回健診会場
- 3.健診時期** 年間・指定月
- 4.健診項目** 定期基本健診
- 5.健診料金** 無料
(但し、所定外検査をご希望の場合一部有料となります)(納付書により振込)
※平成30年度新規資格取得者に限り、健診年齢に関係なく血液検査を無料で実施。



※新規に事業所巡回健診を希望される場合は、実施希望月のおおむね6ヵ月前までに、また新規に合同巡回健診会場を希望される場合や、合同健診会場の変更を希望される場合は、実施月の3ヵ月前までに医事課へご連絡ください。

- 7.その他**
- ①平成30年度より尿検査方法の変更に伴い、今まで質問票を事業所に送付しておりましたが、変更後は健診予定日の約1ヵ月前までにご自宅へ受診券、採尿セット、質問票を送付させていただきます。
- ②事業所の巡回健診・地域別の合同巡回健診で員外健診を希望される場合は、事前に医事課へご連絡ください。
- ③地域別の合同健診会場実施日については、ホームページに掲載いたします。
- ④被扶養者の健診申込みをとりまとめる場合には、他の健診(センター健診・東振協健診等)と重複した申込みとならないよう、受診者の意思確認をお願いします。

お問合せ先：医事課 TEL 03-3291-4539(直通)

③東振協健診の申込みについて

⇒申込書は24～25ページ

- 1.対象者 ○被保険者
 2.健診場所 6～15ページ「東振協健診実施医療機関一覧表」参照
 3.健診時期 年間を通して随時
 4.健診項目・料金 コースや検査項目により一部負担金あり

検査項目 ※年齢は年度年齢	基本健診					人間ドック		
	A1コース	Aコース	Bコース		B1コース			
1.問診	○	○	○		○			
2.身長・体重・BMI	○	○	○		○			
3.視力・聴力	○	○	○		○			
4.血圧	○	○	○		○			
5.尿検査	○	○	○		○			
6.胸部X線検査	○	○	○		○			
7.血液検査		○	○		○			
8.心電図検査		○	○		○			
9.腹囲計測			○		○			
10.胃部X線検査			○(40歳以上)		○			
11.大腸がん健診 (便潜血)			○(40歳以上)		○			
12.子宮頸がん検査 (女性)			○(希望者のみ)		○(希望者のみ)			
13.乳房検査(女性)			○ (希望者のみ)		○ (希望者のみ)			
14.腹部エコー検査					○			
15.眼底、眼圧検査					○			
16.PSA検査(男性) (前立腺がん・ 腫瘍マーカー)					○ (50歳以上 希望者のみ)		○ (希望者のみ)	
対象者	34歳以下	34歳以下 (血液・心電図 希望者)	35歳以上		年齢制限なし			
			乳房検査 あり	PSA検査 あり	乳房検査 あり	PSA検査 あり		
一部負担金 (税込)	無料	1,500円	無料	500～ 1,500円	700円	2,500円	3,000～ 4,000円	3,200円

※B1コースは平成30年度より年齢制限なしで受診できるようになりました。

※Bコース・B1コースの乳房検査(女性のみ)は、各医療機関によって実施方法が異なります。

※乳房検査で超音波単独(触診なし)の場合は、一部負担金は発生しません。

※Bコース・B1コースの胃部X線検査は、内視鏡検査に変更可能です。

5. 申込方法 「東振協健診申込書」(24ページ)・「東振協健診受診予定者名簿」(25ページ)を希望の医療機関と当健保組合健康管理センターの両方に、郵送またはFAXしてください。
6. 健診結果 東振協から申込書に記入された本・支店住所へ送付されます。
7. 申込み締切 受診希望月の2ヵ月前まで
8. その他 ◆子宮頸がん検査、乳房検査を行っていない医療機関がありますので、ご希望の医療機関に○があるか確認してお申込みください。

所在地	子宮検査	乳房 (超音波のみ)	乳房 (マンモのみ)	乳房 (触診&超音波)	乳房 (触診&マンモ)
北5条西3丁目15	○	×	×	○	○
北区大通西6-12-5	○	○	×	×	×

- ◆コースでの申込みとなります。単項目での申込みはできませんのでご注意ください。
また、料金は原則窓口にてお支払いいただきます。
- ◆Aコースを申込みされた34歳以下の新規取得者の方は、血液検査代の助成金申請ができます。
- ◆東振協での委託健診を申込みされる方は、申込み時に「定期基本健診等結果報告同意書(共通・様式1号)を健康管理センターへ提出していただく必要があります。(すでに提出済の方は、あらためて提出する必要はありません。)
用紙は当組合ホームページから印刷できます。(http://www.kankenpo.or.jp/)申込みをする方の「定期基本健診等結果報告同意書」が健康管理センターに提出されているか確認し、未提出の場合はお送りください。
- ◆申込み時点で当組合に資格があっても、健診予約日に資格の無い方は受診できませんのでご注意ください。
- ◆年度内に当組合の他の健診制度(健康管理センター、委託契約医療機関、巡回健診、健診費用助成金制度)で受診している方は申込みできません。
- ◆後日、医療機関より申込事業所(本・支店)に健診案内が届きます。
- ◆データによる健診結果が必要な場合は、「健診データ作成依頼書」をご提出いただければエクセル形式による電子媒体(CD-R)にて提供いたします。

東振協健診実施医療機関一覧表

コード	医療機関名称	所在地	子宮検査	乳房超音波のみ	乳房マンモのみ	乳房視・触診・超音波	乳房視診・マンモ	内視鏡	電話番号	FAX 番号
01001	船員保険 北海道健康管理センター	札幌市中央区北2条西1丁目1番地 マルト札幌ビル5F	○	○	○	○	○	○	011-200-4811	011-219-1725
01013	医療法人社団光星 メディカルプラザ札幌健診クリニック	札幌市中央区北5条西2丁目 JRタワーオフィスプラザさっぽろ8F	○	○	○	×	×	○	011-209-5450	011-209-5451
01025	札幌フジクリニック	札幌市中央区北4条西5丁目1番地	○	×	×	○	○	○	011-281-4355	011-261-6844
01012	公益財団法人 パパリックヘルスリサーチセンター 北海道支部 札幌商工診療所	札幌市中央区南1条西5丁目15-2	○	○	○	×	×	○	011-261-2010	011-261-6200
01016	医療法人社団 明日佳 札幌健診センター	札幌市中央区南10条西1丁目1-30 ホテルライフオート札幌5F	○	○	○	×	×	○	011-531-2226	011-512-3246
01021	医療法人深仁会 深仁会山円クリニック	札幌市中央区大通西2丁目3-16	○	×	×	○	○	○	011-611-7766	011-611-7539
01020	公益財団法人 北海道結核予防会 札幌横十字総合健診センター	札幌市北区北8条西3丁目 札幌エルプラザ5F	○	×	○	×	○	○	011-700-1331	011-700-1330
01024	一般社団法人 日本健康倶楽部北海道支部	札幌市北区北7条西4丁目1-2 KDX札幌ビル9階	○	○	○	×	×	×	011-707-1115	011-707-1118
01031	医療法人 新産健会 スマイル健康クリニック	札幌市豊平区月寒東二条16-1-96	○	○	○	×	×	○	011-854-8508	011-854-8486
01032	公益財団法人 北海道労働保健管理協会	札幌市白石区本郷通南3丁目南2-13	○	×	×	○	○	×	011-862-5131	011-862-5169
01018	医療法人社団 はらだ病院	旭川市1条通16丁目右7号	○	○	×	×	○	○	0166-25-6000	0166-25-6005
01023	医療法人社団 慶友会 吉田病院	旭川市4条西4丁目1-2	○	○	○	○	○	○	0166-25-9574	0166-25-1116
01036	一般財団法人 苫小牧保健センター	苫小牧市旭町2-9-7	○	○	○	×	×	×	0144-35-0080	0144-36-0081
01039	医療法人社団 博愛会 開西病院	帯広市西23条南2-16-27	×	×	×	×	×	○	0155-38-7541	0155-38-7503
01041	公益財団法人 北海道医療団 帯広第一病院	帯広市西4条南15-17-3	○	○	○	×	×	○	0155-25-3121	0155-20-7600
01044	一般財団法人 室蘭・登別総合健診センター	室蘭市東町4-20-6	○	×	×	×	○	×	0143-45-5759	0143-45-2363
02001	青森保健生活協同組合 あおもり協立病院	青森市東大野2-1-10	○	×	○	×	×	○	017-729-3261	017-729-3262
02003	一般財団法人 全日本労働福祉協会 青森支部	青森市原別1-2-35	×	×	×	×	×	×	017-736-8955	017-736-8988
02004	一般社団法人 慈恵会 疾病予防施設 慈恵クリニック	青森市安田近野160-3	○	×	×	×	○	×	017-782-8711	017-782-8702
02002	津軽保健生活協同組合 健生病院	弘前市扇町2-2-2	○	×	○	×	○	○	0172-55-7717	0172-55-7728
02005	公益財団法人シルバーリハビリテーション協会 メディカルコート八戸西病院付属八戸西健診プラザ	八戸市長苗代字中坪74-1	○	×	○	×	○	○	0178-21-1717	0178-29-4365
03001	医療法人社団 愛和会 盛岡南病院	盛岡市津志田13地割18-4	○	×	×	○	○	×	019-632-2311	019-908-2030
03003	公益財団法人 岩手県予防医学協会	盛岡市北飯岡4-8-50	○	○	○	×	×	×	019-638-7185	019-637-1278
03004	医療法人 ゆとりが丘クリニック	滝沢市土沢541	×	×	×	×	×	○	019-699-1122	019-699-1121
03007	公益財団法人 岩手県予防医学協会 県南センター	胆沢郡金ヶ崎町西根前野209-1	○	○	○	×	×	×	0197-44-5711	0197-44-4853
04001	医療法人社団 進興会 せんだい総合健診クリニック	宮城県仙台市青葉区一番町1-9-1 仙台トラストタワー4階	○	○	○	×	×	○	022-221-0066	022-221-0020
04006	一般財団法人 社の都産業保健会一番町健診クリニック	宮城県仙台市青葉区一番町4-9-18 TICビル4階・5階	○	×	×	○	○	○	022-217-6678	022-217-6568
04009	一般財団法人 宮城県予防医学協会	宮城県仙台市青葉区上杉1-6-6 イースタンビル5階	○	○	○	×	×	×	022-262-2621	022-262-6686
04010	公益財団法人 宮城県結核予防会 複十字健診センター	宮城県仙台市青葉区中山吉成2-3-1	○	×	×	○	×	×	022-719-5161	022-719-5166
04011	一般財団法人 宮城県成人病予防協会 中央診療所	宮城県仙台市青葉区中央1-3-1 AER12階	○	×	×	○	○	○	022-375-7113	022-375-7116
04008	一般財団法人 宮城県成人病予防協会附属仙台循環器病センター 総合健診センター	宮城県仙台市泉区泉中央1-6-12	○	×	×	○	○	○	022-375-7113	022-375-7116
04012	公益財団法人 宮城県結核予防会 健康相談所興生館	宮城県仙台市青葉区宮町1-1-5	○	×	×	○	×	×	022-221-4461	022-221-4465
04014	一般財団法人 周行会健診クリニック	宮城県仙台市青葉区上杉2-3-3	○	×	×	×	○	×	022-221-5668	022-221-5676
04013	医療法人 仁泉会 みやぎ健診プラザ	宮城県仙台市若林区卸町1-6-9	○	○	○	○	○	○	022-231-3655	022-231-3601
04016	山台産業医科診療所	宮城県仙台市若林区六丁の目西町1-4-3	×	×	×	×	×	○	022-288-7701	022-288-7701
06001	一般社団法人 鶴岡地区医師会 荘内地区健康管理センター	鶴岡市馬場町1-4-5	○	×	○	×	×	×	0235-22-6445	0235-25-2216
06002	一般財団法人 全日本労働福祉協会東北支部	山形市西崎49-6	○	○	○	○	○	○	023-643-6778	023-645-0540
06003	一般財団法人 日本健康管理協会 山形健康管理センター	山形市検町4-8-30	○	○	○	×	×	○	023-664-0351	023-681-7916
06004	医療法人 舟山病院	米沢市駅前2-4-8	○	×	○	○	○	×	0238-23-4435	0238-23-2215
07002	公益財団法人 福島県労働保健センター	福島市沖高字北貴船1-2	○	○	○	○	○	○	024-554-1133	024-554-5188
07008	医療法人創仁会 東日本診療所	福島市成川字台28-1	○	○	×	○	×	×	024-545-5801	024-545-5301
07003	郡山医療生活協同組合 桑野協立病院	郡山市島2丁目9-18	○	×	○	×	×	○	024-923-6177	024-923-6178
07015	医療法人 郡山病院	郡山市清水台2-7-4	○	×	×	○	○	×	024-932-0107	024-925-0445
07010	小名浜生協病院	いわき市小名浜町小名山ノ神32	○	×	×	×	○	○	0246-53-4374	0246-54-2642
07013	医療法人 郡山病院 いわき健康管理センター	いわき市中央台飯野4-9-2	○	×	×	×	○	×	0246-28-9388	0246-28-9421
07007	公益財団法人 会田病院	西白河郡矢吹町本町216	○	○	○	○	○	○	0248-42-3592	0248-42-2226
08001	一般財団法人 茨城県メディカルセンター	水戸市笠原町489	×	×	×	×	×	×	029-243-1113	029-243-1763
08006	茨城保健生活協同組合 城南病院	水戸市城南3-15-17	×	×	×	×	×	○	029-226-3080	029-226-3039
08007	医療法人達生堂 城西病院	結城市結城10745-24	○	○	○	×	×	×	0296-33-0115	0296-33-8300
08014	特定医療法人社団 同樹会 結城病院	結城市結城9629-1	○	○	○	×	×	○	0296-33-4161	0296-33-4135
08010	医療法人社団 双愛会 つくば双愛病院	つくば市高崎1008	○	○	○	×	×	○	029-878-5007	029-878-5008
08011	医療法人 清風会 ホスピタル坂東	坂東市岩掛411	○	○	○	○	○	○	0297-44-2455	0297-44-2177
08013	医療法人社団健幸福会 龍ヶ崎大徳ヘルシークリニック 大徳健診センター	龍ヶ崎市大徳町1298-3 大徳ヘルシービル1F	×	×	×	×	×	○	0297-61-0026	0297-61-0027
08017	龍ヶ崎済生会総合健診センター	龍ヶ崎市中里1-1	○	○	○	×	×	○	0297-63-7178	0297-63-7188
08020	医療法人社団善仁会 小山記念病院	鹿嶋市厨5-1-2	○	○	○	○	×	○	0299-85-1139	0299-85-1136
08024	公益社団法人 取手市医師会 取手北相馬保健医療センター 医師会病院	取手市野々井1926	○	○	○	○	○	○	0297-71-9500	0297-78-1911
08005	一般財団法人 霞ヶ浦成人病研究事業団健診センター	稲敷郡阿見町中央3-20-1	○	○	○	×	×	×	029-887-4563	029-888-0140
09001	社会医療法人中山会 宇都宮記念病院総合健診センター	宇都宮市大通り1-3-16	○	○	○	×	×	×	028-625-7831	028-611-5634
09004	公益財団法人 栃木県保健衛生事業団	宇都宮市駒生町3337-1	○	○	○	×	×	×	028-623-8383	028-623-8585
09007	医療法人 北斗会 宇都宮東病院	宇都宮市平出町368-8	○	○	○	○	○	○	028-683-5771	028-683-5779

東振協健診実施医療機関一覧表

コード	医療機関名称	所在地	子宮検査	乳房超音波のみ	乳房マンモのみ	乳房視・触診・超音波	乳房視・触診・マンモ	内視鏡	電話番号	FAX 番号
09008	医療法人 宇都宮健康クリニック	宇都宮市徳次郎町 5-5	○	○	○	×	×	×	028-666-2201	028-666-2202
09013	医療法人社団 健碑会 清原診療所	宇都宮市清原工業団地 15-1	○	○	○	×	×	×	028-666-3800	028-666-3801
09002	医療法人社団 亮仁会 那須中央病院	大田原市下石上 1453	○	○	○	×	×	○	0287-29-2525	0287-29-2788
09006	医療法人社団 福田会 福田記念病院	真岡市上大沼 127-1	○	○	○	×	×	○	0285-84-7765	0285-81-0081
09009	医療法人 光風会 光南健診クリニック	小山市善沢 1475	○	○	○	○	○	○	0285-32-7132	0285-32-7121
09010	学校法人獨協学園 獨協医科大学日光医療センター	日光市高德 632	×	○	○	○	○	×	0288-76-1515	0288-76-2922
09011	一般財団法人 とちぎメディカルセンター 総合健診センター	栃木市境町 27-21	○	○	○	○	○	×	0282-22-0337	0282-22-0397
09016	一般財団法人 日本健康管理協会 とちぎ健診プラザ	小山市駅南町 6-14-18	○	○	○	×	×	○	0285-28-3111	0285-28-3055
10002	医療法人社団 三愛会 三愛クリニック	高崎市金古町 1758	○	×	×	○	○	○	0273-73-3111	0273-73-1616
10011	医療法人社団 日高会 日高病院	高崎市中尾町 886	○	×	×	×	○	○	027-362-1944	027-363-3218
10013	医療法人社団 慈整会 いわたパティーズクリニック	高崎市矢中町 841	○	×	×	×	×	×	027-347-4560	027-347-4123
10015	黒沢病院附属ヘルスパーククリニック 高崎健康管理センター	高崎市矢中町 188	○	×	×	○	○	×	027-353-2277	027-353-2280
10016	医療法人 慶心会 ソフィアクリニック	高崎市南大類町 888-1	○	○	○	○	○	○	027-352-8181	027-386-8777
10019	医療法人真木会 真木病院	高崎市上並榎町 187	○	×	×	○	○	○	027-363-8558	027-364-6232
10021	医療法人 井上病院	高崎市遼町 55	○	×	×	×	○	○	027-322-3660	027-322-6002
10003	一般社団法人 伊勢崎佐波医師会病院 成人病検診センター	伊勢崎市下榎町 502	○	×	×	○	○	×	0270-26-7878	0270-24-0785
10004	一般財団法人 日本健康管理協会 北関東支部・伊勢崎健診プラザ	伊勢崎市中町 655-1	○	○	○	×	×	○	0270-26-7700	0270-26-7705
10005	医療法人財団 明理会 イムズ太田中央総合病院 健康管理センター	太田市東今泉町 875-1	○	×	○	×	×	×	0276-37-8118	0276-37-2610
10012	医療法人 樹心会 角田病院 健診センター	佐波郡玉村町上新田 675-4	○	○	○	×	×	○	0270-50-3315	0270-65-0515
10014	社会医療法人 輝城会 沼田脳神経外科循環器科病院	沼田市栄町 8	○	×	×	○	○	○	0120-40-2288	0278-22-6610
11035	医療生協さいたま生活協同組合 浦和民主診療所	さいたま市浦和区北浦和 5-10-7	×	×	×	×	×	×	048-832-6182	048-833-6223
11047	医療法人 智健会 イーストメディカルクリニック	さいたま市浦和区東高砂町 3-2 ハイフィールドビル 4・5F	○	○	○	×	×	○	048-799-2211	048-799-2212
11002	医療法人財団 新新生会 大宮共立病院	さいたま市見沼区片柳 1550	○	×	×	×	○	×	048-686-7155	048-687-1787
11028	医療法人 一成会 さいたま記念病院	さいたま市見沼区東宮下字西 196	×	×	×	×	×	○	048-686-3111	048-685-3155
11003	医療法人 慈正会 レインボークリニック	さいたま市岩槻区本町 3-2-5 ワツツ東館 2階	○	○	○	○	○	×	048-758-3891	048-758-3893
11027	医療法人社団 双愛会 双愛クリニック	さいたま市大宮区堀の内町 2-173	○	○	○	○	○	×	048-642-4130	048-642-8282
11015	医療法人社団 紘智会 龍原病院	熊谷市美土里町 3-136	○	○	×	×	×	○	048-532-6747	048-530-3521
11021	医療法人 クレモナ会 ティーエムクリニック	熊谷市三ヶ尻 48	○	○	○	○	○	○	048-533-8837	048-533-8854
11024	医療生協さいたま生活協同組合 熊谷生協病院	熊谷市之上 3854	×	×	×	×	×	×	048-524-3841	048-524-3845
11020	医療法人慈秀会 上尾アーバンクリニック	上尾市緑丘 3-5-28 シンク緑ヶ丘ビル 1階	×	○	×	○	×	○	048-778-1929	048-778-1930
11057	医療法人社団 愛友会 上尾中央総合病院	上尾市柏座 1-10-10	○	○	○	×	×	○	048-773-1114	048-772-8577
11022	医療法人社団 一元会 佐々木記念病院	所沢市西所沢 1-7-25	×	○	○	○	○	○	04-2923-1673	04-2923-1683
11036	医療生協さいたま生活協同組合 所沢診療所	所沢市宮本町 2-23-34	×	×	×	×	×	×	04-2924-0121	04-2921-1349
11037	医療生協さいたま生活協同組合 埼玉西協同病院	所沢市中富 1865	×	×	×	×	×	○	04-2942-0323	04-2942-4407
11044	社会医療法人 至仁会 圏央所沢病院	所沢市東狭山ヶ丘 4-2962-1	×	×	×	×	×	○	04-2920-0500	04-2920-0507
11067	はなみずき小手指クリニック 所沢健診プレイス	所沢市小手指町 1-16-4	○	○	○	○	○	○	0120-992-473	04-2941-4961
11025	医療生協さいたま生活協同組合 埼玉協同病院	川口市木曾呂 1317	○	○	○	○	○	×	048-296-4880	048-296-2216
11032	医療生協さいたま生活協同組合 さいわい診療所	川口市中青木 4-1-20	×	×	×	×	×	○	048-251-8560	048-252-0434
11038	医療生協さいたま生活協同組合 川口診療所	川口市仲町 1-36	×	×	×	×	×	×	048-252-5512	048-256-9402
11041	川口パークタワークリニック	川口市幸町 1-7-1 川口パークタワー 2F	○	○	○	○	○	○	048-255-7222	048-299-4101
11048	社会医療法人社団 大成会 武南病院附属クリニック	川口市東本郷 1432	○	×	×	○	○	○	048-282-8226	048-284-2900
11055	医療法人社団 広彩会 ひろせクリニック	川越市新富町 2-4-3 木村屋ビル 3F	×	○	○	○	○	○	049-222-1199	049-222-1165
11073	医療法人 豊仁会 三井病院 三井総合健診センター	川越市連雀町 19-3 東館 2F	○	×	×	○	○	○	049-222-7217	049-222-7218
11031	医療生協さいたま生活協同組合 かすかべ生協診療所	春日部市谷原 2-4-12	×	×	×	×	×	×	048-752-6143	048-752-6173
11053	医療法人財団 健和会 みさと健和病院	三郷市鷹野 4-494-1	○	○	○	○	○	×	048-955-5494	048-955-5484
11030	医療生協さいたま生活協同組合 大井協同診療所	ふじみ野市ふじみ野 1-1-15	×	×	×	×	×	○	049-267-1101	049-267-1103
11033	医療生協さいたま生活協同組合 行田協立診療所	行田市本丸 18-3	×	×	×	×	×	×	048-556-4581	048-556-8677
11029	医療生協さいたま生活協同組合 秩父生協病院	秩父市阿保町 1-11	×	×	×	×	×	×	0494-23-1300	0494-22-1721
11040	医療法人社団 清心会 至聖病院	狭山市下奥富 1221	○	○	○	○	○	○	04-2952-1002	04-2952-1004
11043	社会医療法人 刀仁会 坂戸中央健康管理センター	坂戸市千代田 4-13-3	○	×	○	×	×	×	049-289-3355	049-289-3838
11050	医療法人 誠誓会 北本共済医院人間ドック健診センター	福川市川田谷 6222-3	×	×	×	×	×	×	048-787-3017	048-787-2888
11058	公益財団法人 埼玉県健康づくり事業団	比企郡吉見町江和井 410-1	○	×	×	○	○	×	0493-81-6128	0493-81-6749
12001	医療法人社団 報徳会 報徳千葉診療所	千葉市中央区本町 1-1-13	○	×	○	×	○	○	043-225-6232	043-225-6229
12003	一般社団法人 千葉衛生福祉協会 千葉診療所	千葉市中央区内 1-8-12	×	×	○	×	×	○	043-225-8977	043-224-0878
12022	医療法人社団 福生会 斎藤労災病院	千葉市中央区道場南 1-12-7	○	×	×	○	○	○	043-227-7453	043-224-3004
12029	独立行政法人 地域医療機能推進機構 千葉病院	千葉市中央区仁戸名町 682	○	×	×	○	○	○	043-261-2228	043-263-6871
12051	医療法人社団 誠誓会 千葉メディカルセンター	千葉市中央区南町 1-7-1	○	×	×	○	○	○	043-310-7038	043-310-7085
12014	上田クリニック検診センター	浦安市猫実 3-18-17	○	○	○	○	○	○	047-316-6006	047-350-5630
12027	医療法人社団 新虎の門会 新浦安虎の門クリニック	浦安市日の出 2-1-5	○	○	○	○	○	○	047-381-2088	047-381-2089
12036	医療法人社団 ちくま会 メディカルガーデン新浦安	浦安市日の出 1-1-25	○	○	○	×	×	○	047-709-3800	047-709-3802
12018	医療法人社団 良知会 共立習志野台病院	船橋市習志野台 4-13-16	○	○	○	×	×	○	047-466-3268	047-469-3237
12019	一般社団法人 日本健康倶楽部 西船橋健康管理クリニック	船橋市葛飾町 2-340 フロントビル 5F	○	○	○	×	×	×	047-495-2100	047-495-2020
12023	医療法人社団 うつぎ会 法典クリニック	船橋市上山町 1-128-1 ルーラル拾貳番館 2F	○	×	×	○	×	○	047-337-7896	047-339-5948
12028	医療法人社団 青山会 船橋診療所	船橋市湊町 2-8-9	×	○	×	×	×	○	047-433-5105	047-433-0203
12016	社会医療法人社団 さつき会 袖ヶ浦さつき台病院	袖ヶ浦市長浦駅前 5-21	○	×	×	○	○	○	0438-60-7391	0438-60-7394

東振協健診実施医療機関一覧表			子宮検査	乳房超音波のみ	乳房マンモのみ	乳房視触診と超音波	乳房視触診とマンモ	内視鏡	電話番号	FAX 番号
コード	医療機関名称	所在地								
千葉県	12030 医療法人社団 創造会 平和台病院予防医療センター	我孫子市布佐 834-28	○	○	○	○	○	×	04-7189-1119	04-7189-5151
	12034 社会医療法人社団 木下会 千葉西総合病院	松戸市金ヶ作 107-1	○	○	○	×	×	×	047-384-8074	047-384-8621
	12044 医療法人社団 誠善会 新東京クリニック	松戸市根本 473-1 6F 健診センター	○	×	×	○	○	○	047-367-6670	047-361-5599
	12039 医療法人社団 保健会 メディカルスクエア奏の杜クリニック	習志野市奏の杜 2-1-1 奏の杜フォールテ2階	○	○	○	○	○	○	047-406-5000	047-406-5002
	12041 医療法人財団 東京勤労者医療会 東葛病院 健診センター	流山市中 102-1	○	○	○	×	×	○	04-7128-9393	04-7197-1155
東京都	13003 公益財団法人結核予防会 総合健診推進センター	千代田区三崎町 1-3-12	○	○	○	○	○	○	03-3292-9244	03-3292-9234
	13036 一般財団法人 健康医学協会 霞が関ビル診療所	千代田区霞が関 3-2-5 霞が関ビル3階	○	○	○	○	○	×	03-3239-0017	03-5276-7080
	13043 医療法人社団 裕健会 神田クリニック	千代田区内神田 2-4-1 神田メディカルビル	○	○	×	×	×	×	03-3252-0763	03-3252-1058
	13134 医療法人社団 青十字会 日比谷国際クリニック	千代田区内幸町 2-2-3 地下1階	○	○	×	○	×	×	03-3503-3440	03-3503-3737
	13148 一般財団法人 全日本労働福祉協会 九段クリニック	千代田区九段北 1-9-5	○	×	×	○	○	○	03-3222-0071	03-3222-0073
	13202 医療法人社団 友好会 秋葉原メディカルクリニック	千代田区外神田 1-16-9 朝風二号館ビル6F	○	○	○	○	○	○	03-3280-5877	03-3280-5891
	13196 医療法人社団 丸の内クリニック	千代田区丸の内 1-6-2 新丸の内センタービルディング4階	○	×	×	○	○	×	03-5223-8822	03-3211-0531
	13207 医療法人財団 福音医療会 神田キリスト教診療所	千代田区神田小川町 1-5-1	×	×	×	×	×	×	03-5283-8119	03-5283-8903
	13211 医療法人社団 雄治会 小川町メディカルクリニック	千代田区神田小川町 2-12 進興ビルB1	○	×	×	○	○	○	03-5848-4355	03-3295-5555
	13230 医療法人財団 健真会 東京クリニック	千代田区大手町 2-2-1 新大手町ビル地下1階	○	○	○	○	○	○	03-3516-7187	03-3516-7174
	13220 一般財団法人 健康医学協会 東都クリニック	千代田区紀尾井町 4-1 ホテルニューオータニガーデンタワー2階	○	○	○	○	○	×	03-3239-0302	03-5276-7080
	13236 HDC アトラスクリニック	千代田区一番町 5-3-9 アトラスビル1F	×	×	×	×	×	×	03-3234-6911	03-5275-2985
	13261 医療法人財団 同仁記念会 明和病院	千代田区神田須田町 1-18	×	○	×	×	×	○	03-3251-0271	03-3251-0278
	13268 医療法人社団 慶洋会 ケイアイ秋葉原クリニック	千代田区神田松永町 11 AT第一ビル3~5F	×	×	×	×	×	○	03-3255-8755	03-3255-8756
	13304 医療法人城見会 アムス丸の内パレスビルクリニック	千代田区丸の内 1-1-1 パレスビル4階	○	○	○	×	×	×	03-3211-1171	03-3211-1174
	13380 医療法人社団 友好会 秋葉原メディカルクリニック アネックス	千代田区神田練馬町 68 ムラタヤビル4階	×	×	×	×	×	×	03-3280-5877	03-3280-5891
	13049 医療法人社団 神和会 銀座富士クリニック	中央区銀座 4-11-2 丸正ビル2階	○	○	○	○	○	○	03-3542-8371	03-3542-8949
	13117 中央みなとクリニック	中央区明石町 8-1 聖路加ガーデン2階	○	○	○	○	○	○	03-3547-1395	03-3547-1383
	13062 医療法人財団 百葉の会 銀座医院健康管理センター	中央区銀座 4-1-2 15 歌舞伎座タワー16階	○	○	○	○	○	×	03-3541-3340	03-3541-1194
	13131 医療法人社団 兜中央会 中島クリニック	中央区日本橋兜町 8-8	○	○	○	○	○	○	03-3669-0287	03-3666-0868
	13154 医療法人社団 裕健会 築地クリニック	中央区築地 6-25-10 築地センタービル3階	○	○	×	×	×	×	03-3549-6662	03-3549-6663
	13186 医療法人社団 中央みなと会 三井タワークリニック	中央区日本橋室町 2-1-1 日本橋三井タワー5階	○	○	○	×	×	×	03-3510-9945	03-3510-9956
	13222 KKCウエルネス東京日本橋健診クリニック	中央区日本橋箱崎町 5-14 アルゴ日本橋ビル1階	○	×	×	○	○	○	050-3541-2529	06-6300-5711
	13240 医療法人社団 光人会 新日本橋石井クリニック	中央区日本橋小舟町 8-6 新江戸橋ビル	○	×	○	○	○	○	03-3662-5901	03-3662-5965
	13247 医療法人社団 ミッドタウンクリニック 東京ダイヤビルクリニック	中央区新川 1-28-25 東京ダイヤビルディング1F	○	○	×	×	×	×	03-5413-0048	03-5413-1021
	13297 医療法人社団 さわやか済世 健診プラザ日本橋	中央区日本橋本町 4-15-9 曾田ビル4F	○	○	×	○	×	×	03-3693-7240	03-5654-3206
	13357 医療法人社団 進興会 浜町公園紙高健診クリニック	中央区日本橋浜町 2-42-10 東京紙高健診会館 4階	○	○	○	×	×	○	03-5643-2300	03-5643-2307
	13023 一般財団法人 船員保険会 品川シーズンテラス健診クリニック	港区港南 1-2-70 品川シーズンテラス5階	○	○	○	○	○	○	03-3452-3382	03-3452-3384
	13126 医療法人社団 進興会 セラヴィ新橋クリニック	港区西新橋 2-39-3 SVA X 西新橋ビル	○	○	○	×	×	○	03-5408-8181	03-5408-8177
	13157 医療法人社団 永澤滋夫記念会 赤坂永沢クリニック	港区赤坂 3-5-2 サンヨー赤坂ビル2F	○	×	×	○	×	○	03-3583-6710	03-3584-7802
	13158 医療法人社団 康生会 シーエスケークリニック	港区新橋 1-13-12	○	×	×	○	○	○	03-5157-5121	03-5157-5123
	13159 独立行政法人 地域医療機能推進機構 東京高輪病院	港区高輪 3-10-11	○	×	×	○	○	×	03-3443-9555	03-3443-9873
	13175 医療法人財団 厚生会 古川橋病院	港区南麻布 2-10-21	○	○	○	○	○	○	03-3453-5013	03-3451-4822
	13180 医療法人社団 土合会 汐留シティセンターセントラルクリニック	港区東新橋 1-5-2 汐留シティセンター3F	○	×	○	○	○	○	03-5568-8702	03-5568-8600
	13183 医療法人社団 ケイセイ会 パークサイドクリニック	港区芝公園 2-6-8 日本女子会館ビル2F	○	×	×	○	○	○	03-3434-7800	03-3434-7807
	13193 一般財団法人 ライフプランニングセンター 日野原記念クリニック	港区三田 3-12-12	○	○	○	○	○	×	03-3454-5068	03-3455-1035
	13218 メディカルインスペクション芝浦	港区芝浦 3-18-17 東京港健保会館3階	×	○	×	○	×	×	03-5765-7171	03-5765-7172
	13233 医療法人社団 重宣会 鈴木胃腸消化器クリニック	港区芝 5-27-1	○	○	×	○	×	○	03-3455-6188	03-3455-6022
	13245 医療法人社団 天宣会 汐留健診クリニック	港区浜松町 1-17-10	○	○	○	○	○	×	03-3432-8888	03-3432-8889
13246 泉ガーデンクリニック	港区六本木 1-6-3 泉ガーデンウイングB1F	×	○	×	×	×	○	03-6854-1220	03-6854-0877	
13248 城山ガーデン桜十字クリニック	港区虎ノ門 4-3-1 城山トラスタワー3F	○	○	×	×	×	○	03-6854-1220	03-6854-0877	
13249 医療法人社団 ミッドタウンクリニック 浜松町ハマサイトクリニック	港区海岸 1-2-20 汐留ビルディング2F	○	○	○	×	×	×	03-5413-0049	03-5413-1021	
13281 汐留ガーデンクリニック	港区東新橋 1-8-2 カレタラ汐留B1	○	○	○	○	○	×	03-5537-8080	03-5537-8252	
13288 医療法人社団 神州 日比谷公園健診クリニック	港区新橋 1-18-1 航空会館4階	○	○	○	○	○	○	03-3595-0781	03-3595-0782	
13294 医療法人社団 赤坂記念小瀬会 メディカルスクエア赤坂	港区赤坂 2-17-17	○	○	○	○	○	×	03-3585-0365	03-3585-0366	
13321 医療法人社団 天太会 チームメディカル健診クリニック	港区西新橋 1-5-14 内幸町1ビル2階	○	×	×	○	×	×	03-6206-1337	03-6206-1030	
13324 医療法人財団 南葛勤医協 芝健診センター	港区新橋 6-19-21	○	×	×	○	○	×	03-3431-7491	03-5776-1631	
13332 医療法人社団 大星会 大星クリニック	港区赤坂 2-9-11 オリックス赤坂2丁目ビル地下1階	○	×	×	×	×	○	03-6426-5933	03-6426-5934	
13333 医療法人社団 生栄会 浜松町メディカルクリニック	港区芝大門 2-3-11 芝清水ビル1階	×	○	×	×	×	×	03-6809-2152	03-6809-2152	
13349 赤坂桜十字クリニック	港区赤坂 3-21-13 ヒューリック赤坂ビル2階	○	○	○	×	×	○	03-6854-1220	03-6854-0877	
13376 一般財団法人 健康予防医学財団 みなと健診クリニック	港区港南 2-5-3 オリックス品川ビル2F	○	○	○	○	○	○	03-5781-5020	03-5781-5021	
13139 一般財団法人 日本健康管理協会 新宿健診プラザ	新宿区歌舞伎町 2-3-18	○	○	○	○	○	○	03-3207-2222	03-3204-5018	
13031 医療法人社団 あさひ会 西早稲田クリニック	新宿区西早稲田 2-21-16	○	○	○	○	○	○	03-3232-6465	03-3205-0162	
13074 医療法人社団 榎原厚生会 新宿NSビルクリニック	新宿区西新宿 2-4-1 新宿NSビル4階	○	○	×	○	○	○	03-3343-3511	03-3344-3995	
13076 御苑前クリニック予防医学研究所	新宿区新宿 2-1-11 御苑スカイビル2階	○	○	×	×	×	×	03-3357-2276	03-3357-7528	
13085 医療法人社団 幸楽会 幸楽メディカルクリニック	新宿区新宿 1-8-11 新宿すこやかプラザ内1階	○	×	×	○	×	○	03-3355-0308	03-3355-0266	

東振協健診実施医療機関一覧表

コード	医療機関名称	所在地	子宮検査	乳房超音波のみ	乳房マンモのみ	乳房視・触診・超音波	乳房視・触診・マンモ	内視鏡	電話番号	FAX 番号
13155	医療法人社団 慶洋会 ケイアイクリニック	新宿区四谷1-20-23	○	○	○	×	×	○	03-5269-2111	03-5269-2154
13168	医療法人社団 菱秀会 金内メディカルクリニック	新宿区西新宿7丁目5番25号西新宿木村ビルディング2階	○	○	○	○	○	○	03-3365-5521	03-3365-5520
13169	医療法人社団 生光会 新宿追分クリニック	新宿区新宿3-1-13	○	○	○	○	○	○	03-5363-3334	03-5363-3335
13205	一般財団法人 東京社会保険協会 フィオーレ健診クリニック	新宿区新宿7-26-9	○	○	○	○	○	○	03-5287-6211	03-5287-6218
13225	医療法人社団善仁会 総合健診センターヘルチェック新宿西口センター	新宿区西新宿3-2-4 新和ビルディング7階	○	○	○	○	○	○	03-3345-7766	045-441-8451
13228	医療法人社団成山会 楠樹記念クリニック	新宿区西新宿2-6-1 新宿住友ビル6階	○	○	○	○	○	×	03-3344-6666	03-3348-0126
13259	独立行政法人 地域医療機能推進機構 東京山手メディカルセンター	新宿区百人町3-22-1	○	×	×	○	○	○	03-3364-0251	03-5330-2516
13277	医療法人財団 綜友会 高戸橋クリニック	新宿区高田馬場2-5-24 メゾンドール高田馬場1F	○	○	○	○	○	○	03-3200-1561	03-3200-1558
13290	医療法人社団 善仁会 総合健診センターヘルチェックレディース新宿	新宿区西新宿2-7-1 小田急第一生命ビル26階	○	○	○	○	○	○	03-3345-7766	045-441-8451
13331	公益財団法人 東京都予防医学協会	新宿区市谷砂土原町1-2	○	○	○	○	○	○	03-3269-2190	03-3269-7562
13019	医療法人社団 同友会	文京区小石川1-12-16 小石川TGビル	○	×	×	○	○	○	03-3816-5840	03-3814-0004
13035	医療法人社団七星会 カサガメディカルクリニック	文京区本郷4-24-8 春日タワービル5階	×	○	×	×	×	×	03-5689-8211	03-5689-8210
13084	医療法人社団静晴会 山田胃腸科外科医院総合健診センター	文京区根津1-16-10	○	○	○	○	○	○	03-3821-3381	03-3822-3665
13121	一般財団法人 近藤記念医学財団 富坂診療所	文京区本郷1-33-9	○	○	○	○	○	○	03-3814-2661	03-5800-1840
13034	医療法人社団康裕会 浅草クリニック	台東区浅草4-11-6	○	○	○	○	○	×	03-3876-3600	03-3876-4943
13223	公益財団法人 愛世会 愛誠病院 上野クリニック	台東区東上野2-18-6	○	○	×	○	×	×	03-3834-3518	03-3834-3514
13122	一般社団法人 オリエンタル労働衛生協会東京支部 オリエンタル上野健診センター	台東区上野1-20-11 鈴乃屋ビルB1	○	○	○	×	×	×	03-5816-0720	03-5816-0712
13140	鷺谷健診センター	台東区根岸2-19-19	○	○	○	○	○	○	03-3873-9161	03-3873-9170
13279	公益財団法人 ライフ・エクステンション研究所付属永寿総合健診・予防医療センター	台東区東上野3-3-3 プラチナビル2階	○	○	○	○	○	○	03-3833-7351	03-3833-7356
13274	医療法人社団 三恵寿会 35メディカルクリニック	墨田区江東橋2-19-7 富士ソフトビル15F	○	○	○	○	○	○	03-5624-5320	03-5624-5354
13351	医療法人社団 さわやか清世 健診プラザ両国	墨田区両国4-25-12 2階	○	○	×	×	×	○	0120-489-231	03-3693-0186
13367	医療法人社団愛恵会 湘南メディカル記念病院	墨田区両国2-21-1	×	×	×	×	×	○	0120-979-097	03-5625-3181
13017	医療法人社団日健会 日健クリニック	江東区亀戸6-56-15 3階 医療法人社団 日健会 大野内科診療所	×	○	×	×	×	×	03-3638-3155	03-3684-3979
13147	一般財団法人 日本予防医学協会 附属診療所 ウェルビーイング毛利	江東区毛利1-19-10 江間忠錦糸町ビル5階	○	○	○	○	○	○	03-3635-5711	03-3635-5712
13150	医療法人社団 真穂会 東京イースト21クリニック	江東区東陽6-3-2 東京イースト21内イーストタワー2階	○	○	×	○	×	○	03-5632-6037	03-5632-3822
13162	独立行政法人 地域医療機能推進機構 東京城東病院	江東区亀戸9-13-1	○	×	×	○	○	○	03-3637-0945	03-3637-6914
13171	医療法人財団 三友会 深川ギャザリアクリニック	江東区木場1-5-25 深川ギャザリアタワー5棟 3階	○	○	○	×	×	×	03-5653-3502	03-5653-3506
13221	医療法人社団 彩新会 テレコムセンタービルクリニック	江東区青海2-5-10 テレコムセンタービルWE5T3F	×	○	×	○	×	○	03-5500-3090	03-5500-3091
13238	医療法人社団 僊人会 東西線メディカルクリニック	江東区門前仲町1-4-8 9F	○	×	×	○	○	○	03-3643-0077	03-3643-9578
13280	医療法人社団TIK 大手町さくらクリニック in 豊洲	江東区豊洲3-2-20 豊洲フロント2F	○	○	○	○	○	○	03-6219-5688	03-6219-5689
13347	医療法人社団 愛育会 協和メディカルクリニック	江東区北砂2-15-40	○	×	×	○	○	○	03-3648-4166	03-3648-4175
13012	医療法人社団 友好会 目黒メディカルクリニック	品川区東五反田5-22-33 TK池田ビル4F	○	○	○	○	○	○	03-3280-5877	03-3280-5891
13015	公益財団法人 河野臨床医学研究所 北品川クリニック 予防医学センター	品川区北品川1-28-15	○	○	○	○	○	○	03-6433-3273	03-3474-1355
13024	医療法人社団進興会 進興クリニック	品川区大崎2-1-1 Think Park Tower 3F	○	○	○	×	×	○	03-5408-8181	03-5408-8177
13030	医療法人社団ケイメディカルオフィス テーオーシービル診療所	品川区西五反田7-22-17	×	○	×	×	×	○	03-3494-2491	03-3494-2492
13037	一般財団法人 全日本労働福祉協会	品川区旗の台6-16-11	○	○	○	×	×	×	03-3783-9411	03-5751-4315
13284	医療法人社団 土合会 品川シーサイドセントラルクリニック	品川区東品川4-12-6 日立ソリューションズタワーB 1F	×	×	×	×	×	○	03-3458-2121	03-3458-2269
13327	医療法人社団進興会 オーバルコート健診クリニック	品川区東五反田2-17-1 オーバルコート大崎マークウエスト14階	○	○	○	×	×	○	03-5408-8181	03-5408-8177
13381	牧田総合病院 健診プラザOmor i	品川区南大井6-28-12 ヒューリック大森ビル7階・8階	○	×	×	○	○	○	03-3751-3489	03-3751-3616
13053	独立行政法人 地域医療機能推進機構 東京蒲田医療センター	大田区南蒲田2-19-2	○	×	×	○	○	×	03-5744-3268	03-3736-8358
13172	社会医療法人財団 仁恵会 牧田総合病院 人間ドック健診センター	大田区西蒲田4-29-1	○	○	○	○	○	○	03-3751-3489	03-3751-3616
13190	医療法人社団弘親会 名和医院	大田区大森本町2-25-28	○	○	×	×	×	×	03-5767-6290	03-3761-6277
13251	東海渡井クリニック	大田区東海3-2-1 大田市場事務棟2F	×	×	×	×	×	×	03-5492-2711	03-5492-2713
13146	一般財団法人 平和協会 駒沢診療所 駒沢健康管理センター	世田谷区上馬4-5-8	○	×	×	○	○	×	03-3424-8562	03-3424-4200
13254	医療法人社団 治成会 シグマクリニック	世田谷区下馬5-41-21	○	○	○	○	○	○	03-5481-0226	03-5481-0227
13258	医療法人社団 幸野メディカルクリニック	世田谷区祖師谷3-30-28	○	○	○	○	○	×	03-3483-8976	03-3483-4791
13026	林クリニック	渋谷区代々木2-10-8 ケイアイ新宿ビル8階	○	×	×	○	×	×	03-3370-8200	03-3370-0140
13132	クロス病院	渋谷区幡ヶ谷2-18-20	○	○	×	○	○	○	03-3376-6450	03-5351-6633
13152	医療法人社団 ウイリング渋谷ウエストヒルズクリニック	渋谷区道玄坂1-12-1 渋谷マークシティウエスト11階	○	○	×	×	×	×	03-5459-4015	03-5459-4017
13153	医療法人社団 和会 渋谷コアクリニック	渋谷区渋谷1-9-8 朝日生命宮益ビル3F	○	○	○	○	○	○	03-3498-2111	03-3498-1023
13156	一般財団法人 日本健康増進財団	渋谷区恵比寿1-24-4	○	○	○	×	×	×	03-5420-8015	03-5420-8033
13166	医療法人社団ひさわ会 久野マインズタワークリニック	渋谷区代々木2-1-1 新宿マインズタワー2F	○	○	○	○	○	×	0120-71-5907	03-3370-5910
13173	一般財団法人 産業保健研究財団 附属 聖仁会診療所	渋谷区桜丘町2-9 カサヤビル	×	○	×	×	×	×	03-6277-5076	03-5428-9411
13181	恵比寿ガーデンプレイスクリニック	渋谷区恵比寿4-20-3 恵比寿ガーデンプレイスタワー3階	○	○	○	×	×	○	03-6854-1515	03-6854-0877
13285	医療法人財団 東京勤労者医療会 代々木病院	渋谷区千駄ヶ谷1-30-7	○	×	×	○	○	○	03-3478-7038	03-3404-8205
13361	医療法人社団 霞山会 MYメディカルクリニック	渋谷区宇田川町20-17 NMF渋谷公園通りビル5階	○	○	×	○	×	○	03-6452-5101	03-6452-5102

東振協健診実施医療機関一覧表			子宮検査	乳房 超音波のみ	乳房 マンモのみ	乳房 視・触診 & 超音波	乳房 視・触診 & マンモ	内 視 鏡	電話番号	FAX 番号
コード	医療機関名称	所在地								
13032	医療法人社団 朋翔会 弥生ファーストクリニック	中野区本町2-4-6-1 中野坂上サンプライトツイン3階	○	○	○	○	○	○	03-3320-7213	03-3320-7212
13272	社会医療法人社団 健友会 中野共立病院附属健診センター	中野区中野5-4-5-4	○	×	×	○	○	○	03-3386-9106	03-3386-9102
13008	一般財団法人 労働衛生協会	杉並区高井戸東2-3-1-4	○	×	×	○	○	○	03-3331-2251	03-3331-0027
13022	一般社団法人 衛生文化協会 城西病院	杉並区上荻2-4-2-1-1	○	○	○	○	○	○	03-3390-6910	03-3390-6909
13372	しんえい糖クリニック	杉並区高円寺南4-6-7 アンフィニビル3F	○	○	○	○	○	○	03-6383-1873	03-5378-7651
13083	医療法人社団 育生舎 山口病院	豊島区西巣鴨1-19-1-7	×	×	×	×	×	○	03-3915-5885	03-3949-3455
13087	医療法人社団 絆 アーバンハイツクリニック	豊島区巣鴨1-16-2 アーバンハイツ巣鴨B棟	○	○	×	○	×	○	03-3946-6721	03-3946-7527
13151	医療法人社団 景星会 大塚北口眼科・健康管理クリニック	豊島区北大塚2-6-1-2	○	○	○	○	○	×	03-3940-5689	03-3940-5686
13160	医療法人社団 生全会 池袋病院	豊島区東池袋3-1-1 サンシャイン60 8F	○	○	×	○	×	×	03-5911-5066	03-3987-2453
13200	オリエンタルクリニック	豊島区西池袋1-2-9-5	○	○	×	○	×	×	03-3988-1292	03-3988-2035
13267	社会医療法人社団 大成会 長汐病院	豊島区池袋1-5-8	○	○	○	×	×	○	03-3984-6180	03-3984-6180
13363	医療法人社団善仁会 池袋ヘルチェッククリニック	豊島区東池袋1-2-5-8 タカセビル1・2階	○	○	○	○	○	○	03-3345-7766	045-441-8451
13241	医療法人社団 慈光会 八木病院	北区東十条4-14-8 外來棟3F 八木病院健診センター	○	○	○	○	○	○	03-5902-5400	03-3912-3260
13264	医療法人社団景星会赤羽 赤羽東口病院	北区赤羽1-38-5	○	×	×	×	○	○	03-3902-2131	03-3901-6606
13276	医療法人社団 健診会 東京メディカルクリニック	北区滝野川16-14-9	○	○	○	○	○	○	03-5980-0850	03-3980-3439
13004	医療法人社団 生光会 新宿追分クリニック板橋分院	板橋区小茂根3-1-3-1	×	○	×	×	×	×	03-3973-0625	03-3973-0697
13005	公益財団法人 愛世会愛誠病院	板橋区加賀1-3-1	○	○	○	○	○	○	03-3961-5125	03-3961-0962
13038	医療法人社団明芳会 イムス板橋健診クリニック	板橋区小豆沢2-2-3-15	○	○	○	○	○	○	03-3967-1515	03-3967-8662
13118	一般社団法人 労働保健協会	板橋区南町9番11号	×	○	×	×	×	×	03-3530-2132	03-3530-2149
13188	医療法人財団同潤会 富士見病院	板橋区大和町14-1-6	○	×	×	○	○	○	03-3962-2431	03-5375-3473
13354	板橋区医師会病院	板橋区高島平3-1-2-6	○	○	○	○	○	×	03-3975-1081	03-3975-8159
13040	医療法人社団哲仁会 井口病院	足立区千住2丁目19番地	○	○	○	○	○	×	03-3881-2470	03-3881-2416
13135	エヌ・ケイ・クリニック	足立区綾瀬3-2-8 シティプレイスアヤセ3階	○	○	○	○	○	○	03-3620-2034	03-3620-2446
13224	医療法人 けいせい会 東京北部病院	足立区江北6-2-4-6	×	○	○	○	○	○	03-3854-3181	03-3896-2096
13326	医療法人社団洪泳会 東京洪誠病院	足立区西新井栄町1-17-2-5	○	○	○	○	○	×	03-5888-9880	03-5888-9881
13292	社会医療法人社団 昭愛会 水野クリニック	足立区西新井6-31-1-5	×	○	○	○	○	○	03-3898-9380	03-3898-9380
13291	医療法人社団 順洋会 武蔵野総合クリニック	清瀬市元町1-8-3-0	○	○	○	○	○	○	042-497-8571	042-497-8561
13141	医療法人社団さわやか清世 葛飾健診センター	葛飾区立石2-3-6-9	○	○	○	×	×	×	03-3693-7676	03-3693-0186
13165	医療法人財団 京映会 京橋クリニック	江戸川区南篠崎町2-40-3	×	○	×	○	×	×	03-3677-8121	03-3677-8123
13185	医療法人財団 綜友会 第二臨海クリニック	江戸川区西葛西7-2-8-8	○	○	○	○	○	○	03-5658-3558	03-5658-4717
13216	医療法人社団 桐光会 調布病院	調布市下原3-4-5-1	○	×	×	×	○	○	042-484-2626	042-481-0323
13138	(医)厚誠会 孫田クリニック	八王子市旭町6-6 ピオビル5F	○	○	○	○	×	×	042-627-1175	042-627-1173
13194	八王子健康管理センター	八王子市明神町4-3-0-2	○	○	○	×	×	○	042-648-1621	042-648-8652
13219	メディカルインスペクションセンター	八王子市石川町2975-2-2	×	○	×	○	×	×	042-644-6060	042-644-6382
13001	多摩健康管理センター(施設)	立川市錦町3-7-1-0	○	○	○	○	○	○	042-528-2011	042-529-1810
13184	医療法人社団 進興会 立川北口健診館	立川市曙町2-3-7-7 コアシティ立川ビル6F・9F	○	○	○	○	○	○	042-521-1212	042-521-1215
13163	医療法人社団 宏純会むさし野クリニック	武蔵野市吉祥寺本町1-10-3	○	○	×	○	×	×	0422-21-1411	0422-21-2560
13295	医療法人社団 陽和会 にしくぼ診療所	武蔵野市緑町2-1-4-0	○	○	○	○	○	○	0422-50-2825	0422-50-2826
13192	医療法人社団 三友会 あげぼの病院 健診部	町田市中町1-2-3-3	○	○	○	○	○	○	042-728-4010	042-728-4034
13271	医療法人社団 多摩医療会 原町田診療所	町田市原町田4-17-1-1	○	×	×	○	×	○	042-722-6665	042-722-9769
13320	医療法人社団 新町クリニック健康管理センター	青梅市新町3-5-3-5	○	○	○	○	○	×	0428-31-5312	0428-31-1777
13209	医療法人徳洲会 東京西徳洲会病院	昭島市松原町3-1-1	○	○	○	×	×	○	042-500-6622	042-500-6623
13119	医療法人財団 暁 あさる台病院 健診センター	あさる野市秋川6-5-1	○	○	○	○	○	○	042-559-5449	042-559-1201
13278	医療法人社団 英世会 英世会クリニック万願寺画像診断センター	日野市万願寺1-19-7	×	×	×	×	×	×	042-589-2231	042-589-2232
13143	公益財団法人 結核予防会 複十字病院	清瀬市松山3-1-2-4	○	○	○	○	○	×	0424-91-4712	0424-91-0039
13256	医療法人社団 めぐみ会 田村クリニック健診室	多摩市落合1-3-2-1 多摩センターペパビル	○	○	○	○	○	×	042-311-5310	042-311-5311
13177	医療法人社団崎島会 日の出ヶ丘病院	西多摩郡日の出町大久野310	○	○	○	○	○	○	045-588-8666	042-597-0305
14001	一般財団法人 船員保険健康管理センター	横浜市保土ヶ谷区登台町43-2	○	○	○	○	○	○	045-335-2261	045-335-1670
14002	一般財団法人 神奈川県労働衛生福祉協会	横浜市保土ヶ谷区天王町2-4-4-9	○	○	○	○	○	○	0462-62-8155	0462-62-9511
14036	サヴァイクリニック	横浜市保土ヶ谷区川島町1225-1	○	×	×	×	○	×	045-383-2633	045-383-2744
14004	医療法人社団善仁会 総合健診センターヘルチェック 横浜東口センター	横浜市神奈川区金港町6-20 善仁会金港町ビル2階	○	○	○	○	○	○	045-453-1150	045-441-8451
14066	社会福祉法人 恩賜財団 済生会支部 神奈川 済生会 神奈川 県病院	横浜市神奈川区富家町6-6	○	○	○	×	○	○	045-432-1117	045-423-2150
14012	一般社団法人 日本厚生団 長津田厚生総合病院	横浜市緑区長津田四丁目23番1号	○	○	○	×	×	○	045-981-1205	045-985-9261
14037	医療法人社団 三喜会 横浜新緑総合病院	横浜市緑区十日市場町1726-7	○	×	×	○	○	×	045-984-3003	045-507-3627
14014	医療法人社団 景翠会 金沢健診クリニック	横浜市金沢区谷津町35	○	○	○	○	○	×	045-786-0915	045-786-5541
14018	横浜鶴ヶ峰病院	横浜市旭区川島町1764番地	○	○	○	○	○	○	045-370-5270	045-370-5272
14049	医療法人 順正会 横浜鶴ヶ峰病院付属予防医療クリニック	横浜市旭区鶴ヶ峰2-8-2-1 ココロツツ鶴ヶ峰5F	○	○	○	○	○	○	045-370-5270	045-370-5272
14030	医療法人 回生会 ふれあい横浜ホスピタル健康管理センター	横浜市中央区大町2-3-3	○	×	○	×	×	○	045-662-2489	045-662-7257
14019	公益財団法人 神奈川県予防医学協会	横浜市中区日本大通58	○	○	○	×	×	○	045-641-8503	045-641-2863
14032	医療法人社団善仁会 総合健診センターヘルチェック 横浜西口センター	横浜市西区北幸1-11-1-5 横浜S Tビル3階	○	○	○	○	○	○	045-453-1150	045-441-8451
14034	医療法人社団善仁会 総合健診センターヘルチェック ファーストプレイス横浜	横浜市西区高島2-7-1 ファーストプレイス横浜6階	○	○	○	○	○	○	045-453-1150	045-441-8451
14038	医療法人財団 コンフォート コンフォート横浜検診センター	横浜市西区平沼2-8-2-5	○	○	○	○	○	○	045-313-8080	045-321-8881

東振協健診実施医療機関一覧表

コード	医療機関名称	所在地	子宮検査	乳房超音波のみ	乳房マンモのみ	乳房視・触診・超音波	乳房視・触診・マンモ	内視鏡	電話番号	FAX 番号
14050	医療法人社団 善仁会 総合健診センターヘルチェックレディース横浜 ※女性専用機関	横浜市西区北幸 1-4-1 横浜天理ビル23F	○	○	○	○	○	×	045-453-1150	045-441-8451
14054	医療法人城見会アムスランドマーククリニック	横浜市西区みなとみらい2-2-1-1 ランドマークタワー7階	○	○	○	×	×	×	045-222-5588	045-222-5590
14039	医療法人社団 成澤会 清水橋クリニック	横浜市港南区日野中央1-19-4	○	×	×	×	○	×	045-847-5533	045-847-5800
14073	医療法人 健水会 総合健診クリニック MEDOC	横浜市港北区日吉2-9-3	○	×	×	○	○	○	045-565-0752	045-562-6784
14074	社会医療法人社団 三思会 新横浜メディカルサテライト	横浜市港北区新横浜2-5-11 金子第一ビル4階	○	○	○	○	○	×	045-471-3855	045-471-3856
14051	一般社団法人 日本健康倶楽部横浜支部診療所	横浜市瀬谷区瀬谷4-5-31 シルバープラザビル2F	×	○	○	○	○	×	045-442-6321	045-303-1263
14007	社会医療法人財団 石心会 アルファメディッククリニック	川崎市幸区堀川町580-16 川崎テックセンター8F	○	○	○	○	○	×	044-511-6116	044-542-1284
14008	一般財団法人 京浜保健衛生協会	川崎市高津区上作延811-1	○	○	○	○	○	○	044-330-4565	044-330-4560
14029	医療法人社団 彩新会 KSPクリニック	川崎市高津区坂戸3-2-1 かながわサイエンスパーク西棟5階	○	○	×	○	×	○	044-829-1153	044-829-1154
14028	社会医療法人財団 石心会 川崎健診クリニック	川崎市川崎区駅前本町10-5 クリエ川崎8階	○	○	○	○	○	×	044-511-6116	044-542-1284
14042	医療法人社団 こうかん会 日本鋼管病院	川崎市川崎区鋼管通1-2-1	○	×	×	○	○	○	044-333-6674	044-366-1097
14055	医療法人社団 三成会 新百合ヶ丘総合病院	川崎市麻生区古沢字都古255	○	×	×	○	○	○	044-322-0633	044-322-0359
14062	医療法人社団 神緑会 いしだクリニック	川崎市麻生区百合丘2-7-1	×	×	×	×	×	×	044-959-5944	044-955-5710
14065	医療法人社団 晃進会 川崎みどりの病院	川崎市麻生区王禅寺1142	○	○	○	○	○	○	044-969-0454	044-955-0452
14011	医療法人優和会 湘南健康管理センター	横浜須賀町3-53-12	○	○	○	○	○	○	046-867-2877	046-867-2878
14025	独立行政法人 地域医療機能推進機構 相模野病院	相模原市中央区淵野辺1-2-30	○	○	○	○	○	○	042-751-1265	042-751-1268
14026	公益財団法人 健康予防医学財団 ヘルスケアクリニック厚木	厚木市中町3-6-17	○	○	○	○	○	○	046-223-1150	046-223-8660
14040	社会医療法人社団 三思会 東名厚木メディカルサテライトクリニック	厚木市船子224	○	○	○	○	○	×	046-229-1937	046-227-0677
14041	医療法人 仁厚会 仁厚会病院	厚木市中町3-8-11	○	○	○	○	○	×	046-221-5979	046-221-5976
14044	医療法人財団 額田記念会 額田記念病院	鎌倉市大町4-6-6	×	×	×	×	×	×	0467-25-1231	0467-23-1368
14048	倉田会メディカルサポートクリニック	平塚市四之宮2-7-8	○	○	○	○	○	×	0463-27-1011	0463-27-1088
14053	医療法人徳洲会 湘南藤沢徳洲会病院 人間ドック健診センター	藤沢市辻堂神台1-5-1	○	○	○	×	×	×	0466-35-1360	0466-35-1408
14061	医療法人社団 康心会 湘南健康管理センター	茅ヶ崎市茅ヶ崎2-2-3	○	○	○	○	○	○	0467-86-6570	0467-57-4640
15001	一般社団法人 新潟県労働衛生医学協会	新潟市西区北堀1185-3	○	○	○	×	×	×	025-370-1960	025-370-1975
15004	一般社団法人 新潟県健康協会	新潟市中央区新光町11-1	○	×	○	×	○	×	025-283-3939	025-283-3974
15005	一般財団法人 健康医学予防協会 新潟健診プラザ	新潟市中央区紫竹山2-6-10	○	○	○	○	○	○	025-245-1111	025-245-1155
15007	公益財団法人 新潟県保健衛生センター	新潟市中央区川岸町2-11-11	○	○	○	×	×	○	025-267-6328	025-232-0891
15011	一般社団法人 新潟県労働衛生医学協会附属 プラーカ健康増進センター	新潟市中央区天神1-1 プラーカ3 5階	○	○	○	×	×	×	025-370-1960	025-370-1975
15013	一般社団法人 新潟県労働衛生医学協会附属 新潟健康増進センター	新潟市中央区川岸町1-47-7	○	○	○	×	×	×	025-370-1970	025-370-1975
15014	一般社団法人 新潟県労働衛生医学協会附属 岩室健康増進センター	新潟市西蒲区岩室温泉772-1	○	○	○	×	×	×	0256-92-1200	0256-92-1211
15015	一般社団法人 新潟県労働衛生医学協会附属 岩室成人病検診センター	新潟市西蒲区橋本143-1	○	○	○	×	×	○	0256-92-1200	0256-92-1211
15012	一般社団法人 新潟県労働衛生医学協会附属 新津成人病検診センター	新潟市秋葉区程島2009	○	○	○	×	×	×	025-370-1960	025-370-1975
15006	一般社団法人 上越医師会上越地域総合健康管理センター	上越市春日野1-2-33	○	○	○	×	×	×	025-524-7111	025-522-2434
15008	一般財団法人 健康医学予防協会 長岡健康管理センター	長岡市千秋2-229-1	○	○	○	○	○	○	0258-28-3666	0258-28-3667
15022	一般社団法人 新潟県労働衛生医学協会附属 アクアレー長岡健康増進センター	長岡市新橋2-5-1 アクアレー長岡2階	○	○	○	×	×	×	0258-47-5811	0258-47-5777
15019	一般社団法人 新潟県労働衛生医学協会附属 柏崎検診センター	柏崎市大久保1-3-7	○	○	○	×	×	×	0257-22-5665	0257-24-6881
15020	一般社団法人 新潟県労働衛生医学協会附属 小出検診センター	魚沼市小出島1240-13	○	○	○	×	×	×	025-792-3365	025-792-1087
15021	一般社団法人 新潟県労働衛生医学協会附属 十日町検診センター	十日町市春日町2-113	○	○	○	×	×	×	025-752-6196	025-757-4447
15023	一般社団法人 新潟県労働衛生医学協会附属 佐渡検診センター	佐渡市真野536	○	○	○	×	×	×	0259-55-3175	0259-55-4217
16001	一般財団法人 北陸予防医学協会	富山市西二俣277-3	○	○	○	×	×	×	076-436-1238	076-436-1240
16002	公益財団法人 友愛健康医学センター	富山市婦中町中名1554-17	○	○	×	○	○	×	076-466-5544	076-466-5548
16004	富山市医師会健康管理センター	富山市経堂4-1-36	○	○	○	×	×	○	076-422-4811	076-422-4816
16005	一般財団法人 北陸予防医学協会 高岡総合健診センター	高岡市金屋本町1-3	○	○	○	×	×	×	0766-24-3221	0766-24-3277
16007	高重記念クリニック予防医療センター	富山市元町2-3-20	○	○	○	×	×	○	076-420-6682	076-421-2070
16008	一般社団法人 日本健康倶楽部北陸支部	富山市二口町4-3-1	○	○	○	○	○	○	076-461-3677	076-493-7314
17001	独立行政法人 地域医療機能推進機構 金沢病院	金沢市沖町ハ-15	○	○	○	×	×	○	076-251-1113	076-251-8794
17002	一般財団法人 石川県予防医学協会	金沢市神野町東115	○	○	○	×	×	○	076-249-7222	076-269-4663
17003	医療法人社団 飛祥会 北國クリニック	金沢市南町2-1 北國新聞会館3F	○	×	○	×	○	○	076-232-6723	076-260-3447
17005	特定医療法人 扇翔会 南ヶ丘病院	金沢市馬替2-125	○	○	○	○	○	○	076-298-3366	076-298-3559
17006	医療法人社団 中央会 金沢有松病院	金沢市有松5-1-7	○	×	×	○	○	○	076-242-2111	076-242-2578
18001	公益財団法人 福井県予防医学協会	福井市和田2-1006	○	○	○	×	×	○	0776-23-2777	0776-23-2866
18002	公益財団法人 福井県労働衛生センター	福井市日光1-3-10	○	×	○	×	×	○	0776-25-2206	0776-25-4386
19002	医療法人 慈光会 甲府城南病院	甲府市上町753-1	×	○	○	×	×	○	055-241-5811	055-243-3731
19003	独立行政法人 地域医療機能推進機構 山梨病院	甲府市朝日3-11-16	○	○	○	×	×	○	055-252-8831	055-251-6683
19004	医療法人 石和温泉病院 クアハウス石和	笛吹市石和町8330-5	○	○	○	○	○	○	055-263-7071	055-263-7074
20006	一般財団法人 中部公衆医学研究所	飯田市高羽町6-2-2	○	○	○	○	○	×	0265-24-1505	0265-21-3008
20008	松本市医師会医療センター	松本市城西2-2-7	○	×	○	×	×	○	0263-35-4997	0263-36-6309
20010	一般社団法人長野県労働基準協会連合会 松本健診所	松本市神林小坂道7107-55	×	×	×	×	×	×	0263-40-3911	0263-40-3651
20013	医療法人社団 敬仁会 桔梗ヶ原病院	塩尻市宗賀1295	○	○	○	○	○	○	0263-54-0055	0263-54-0055

東振協健診実施医療機関一覧表

	コード	医療機関名称	所在地	子宮検査	乳房超音波のみ	乳房マンモのみ	乳房視・触診・超音波	乳房視・触診・マンモ	内視鏡	電話番号	FAX 番号	
岐阜県	21001	一般財団法人 きぎょうの丘健診プラザ	土岐市土岐ヶ丘2-12-1	○	○	○	○	○	○	0572-56-0115	0572-56-0248	
	21002	一般社団法人 きふ総合健診センター	岐阜市日置江4-4-7	○	○	○	○	○	○	058-279-3399	058-279-3375	
	21007	医療法人社団 操健康クリニック	岐阜市数田南1-4-20	○	○	○	○	○	○	058-276-3131	058-273-5500	
	21003	岐阜県厚生農業協同組合連合会 岐北厚生病院	山県市高雷1187-3	○	×	×	○	○	○	0581-22-1811	0581-22-3512	
	21004	一般財団法人 岐阜健康管理センター	美濃加茂市西町1-292	○	×	×	○	○	○	0574-25-2555	0574-28-6446	
	21005	独立行政法人 地域医療機能推進機構 可児とうのう病院	可児市土田1221番地5	○	○	○	×	×	○	0574-25-3115	0574-28-6685	
	21008	医療法人 岐陽会 サンライズクリニック	羽島郡城南町野中3-220	○	×	×	○	○	○	058-247-3307	058-247-5300	
静岡県	22006	公益財団法人 静岡県産業労働福祉協会	静岡市駿河区下川原6-8-1	×	○	×	○	×	×	054-258-4855	054-258-4403	
	22044	静岡済生会総合病院	静岡市駿河区小鹿1-1-1	○	×	×	×	○	○	054-280-5031	054-284-1685	
	22019	社会福祉法人 聖隷福祉事業団 聖隷静岡健診クリニック	静岡市葵区黒金町5番地 静岡交通ビル	○	○	○	○	○	×	0120-283-170	054-280-6212	
	22030	J A静岡厚生連 静岡厚生病院	静岡市葵区北番町23	○	○	○	○	○	○	054-272-1466	054-271-8826	
	22040	一般社団法人 静岡市静岡医師会健診センター	静岡市葵区呉服町1-20 呉服町タワー2階	○	○	○	○	○	×	054-273-1921	054-273-2126	
	22012	一般財団法人 東海検診センター	沼津市新沢町8-7	×	×	×	×	×	×	055-922-1159	055-922-0400	
	22016	公益財団法人 静岡県予防医学協会 藤枝健診センター	藤枝市善左衛門2-11-5	○	○	○	○	○	×	054-636-6461	054-636-6462	
	22035	公益財団法人 静岡県予防医学協会 総合健診センター	藤枝市善左衛門2-19-8	○	○	○	○	○	○	054-636-6460	054-636-6465	
	22018	医療法人哲新会 西焼津健診センター	焼津市三ヶ名330-4	○	○	○	○	○	○	054-620-6085	054-620-6086	
	22020	公益財団法人 伊豆保健医療センター	伊豆の国市東京270-1	○	○	○	○	○	×	0558-76-6820	0558-76-1568	
	22028	医療法人社団 青虎会 フジ虎ノ門健康増進センター	御殿場市川島田1067-1	○	×	×	○	○	○	0550-89-5851	0550-89-7890	
	22022	医療法人社団駿栄会 御殿場石川病院	御殿場市深沢1285-2	×	×	○	×	×	○	0550-83-1987	0550-83-2426	
	22039	公益社団法人 有隣厚生会 富士病院	御殿場市新橋1784	○	○	○	×	×	×	0550-83-6843	0550-81-5081	
	22026	共立蒲原総合病院	富士市中区郷2500-1	○	○	○	×	×	×	0545-81-3324	0545-56-2333	
	22042	医療法人社団 紫苑会 富士いきいき病院	富士市天間1640-1	○	○	○	○	○	○	0545-73-1911	0545-73-1912	
	22027	J A静岡厚生連リハビリテーション 中伊豆温泉病院	伊豆市上白岩1000	○	×	×	○	○	○	0558-83-3340	0558-83-3335	
	22034	医療法人社団 明徳会 十全記念病院	浜松市浜北区小仏1700	○	×	×	○	○	○	053-586-1130	053-586-0715	
	22038	公益財団法人 静岡県予防医学協会 浜松健診センター	浜松市東区下石田町951	○	○	○	×	×	×	0120-012-195	053-422-7801	
	22041	医療法人 沖繩徳洲会 榛原総合病院	牧之原市細江2887-1	○	○	○	×	×	○	0548-22-1131	0548-22-9320	
	22005	池田病院	駿東郡長泉町本宿411-5	○	○	○	○	○	○	055-986-8600	055-986-1808	
	愛知県	23003	一般社団法人 オリエンタル労働衛生協会	名古屋市中千種区今池一丁目8番4号	○	○	○	×	×	×	052-732-2200	052-733-7100
		23024	医療法人 順秀会 東山内科・東山健康管理センター	名古屋市中千種区東山通5-103	○	○	○	○	○	○	052-734-2200	052-788-7381
		23010	医療法人松柏会 国際セントラルクリニック	名古屋市中村区那古野1-47-1	○	×	×	○	○	○	052-821-0090	052-824-0655
23022		一般財団法人 全日本労働福祉協会 東海診療所	名古屋市中村区名駅南1-24-20 名古屋三井ビルディング新館3階	○	○	○	○	○	○	052-582-0751	052-582-6968	
23025		医療法人 松柏会 大名古屋ビルセントラルクリニック	名古屋市中村区名駅3-28-12 大名古屋ビルディング9階	○	×	×	○	○	○	052-821-0090	052-824-0655	
23035		ライフ健康クリニック	名古屋市中村区道下町2-26	×	×	○	×	○	○	052-486-6875	052-486-6876	
23041		医療法人 誠厚会 名駅前診療所保健医療センター	名古屋市中村区名駅南2-14-19 住友生命名古屋ビル2階	○	×	○	×	○	○	052-581-8406	052-581-6227	
23042		医療法人 尚仁会 名古屋ステーションクリニック	名古屋市中村区名駅4-6-17 名古屋ビルディング8階	○	○	○	○	○	○	052-551-6663	052-551-6664	
23062		一般財団法人 公衆保健協会	名古屋市中村区黄金通2-45-2	○	○	○	○	○	×	0120-927-953	052-481-7847	
23066		一般財団法人 名古屋公衆医学研究所	名古屋市中村区長蔵町4-23	○	○	○	○	○	×	052-412-3111	052-412-3008	
23012		名古屋医師会健診センター	名古屋市中区葵1-18-14	○	×	×	○	○	○	052-937-8425	052-937-7894	
23015		一般財団法人 愛知健康増進財団	名古屋市中区清水1-18-4	○	×	×	○	○	○	052-951-3919	052-951-1682	
23026		医療法人 名翔会 名古屋セントラルクリニック	名古屋市中区千種通7-16-1	○	×	×	○	○	○	052-821-0090	052-824-0655	
23027		医療法人 慶和会 ひまわりクリニック	名古屋市中区則武町3-8-20	○	×	×	○	○	○	052-571-0801	052-586-9628	
23014		医療法人輝山会 名古屋東栄クリニック	名古屋市中区栄2-11-25	○	○	○	○	○	×	052-201-1111	052-201-1113	
23031		K K C ウェルネス名古屋健診クリニック	名古屋市中区栄2-10-19 名古屋商工会議所ビル11階	○	×	×	○	○	○	052-331-2325	052-331-2327	
23037		医療法人 葛谷クリニック	名古屋市中区栄4-17-20	○	×	×	○	○	×	052-261-3700	052-251-1002	
23043		医療法人 鹿志会 エルズメディアケア名古屋機関 ※ 女性専用	名古屋市中区栄2-1-1 日土地名古屋ビル3階	○	×	×	○	○	○	052-737-6500	052-219-5161	
23044		医療法人 敬愛会 奥田クリニック健診センター	名古屋市中区錦1-4-28	○	×	×	○	○	○	052-387-8166	052-232-6261	
23049		医療法人 順秀会 スカイル内科・スカイル健康管理センター	名古屋市中区栄3-4-5 栄スカイルビル11階	○	○	○	○	○	○	052-734-2200	052-788-7381	
23053		一般財団法人 日本予防医学協会 附属診療所 ウェルビーイング栄	名古屋市中区新栄町1-3 日丸名古屋ビル地下1階	○	○	○	○	○	○	052-950-3707	052-950-3709	
23052		医療法人 寿芳会 加藤内科胃腸科	名古屋市中区丸の内3-16-16	×	○	×	○	×	○	052-962-3585	052-961-4719	
23058		医療法人 士正会 健診センター 栄エンゼルクリニック	名古屋市中区栄5-4-12	○	○	○	○	○	○	052-238-0323	052-238-0313	
23048		医療法人 順秀会 守山内科・守山健康管理センター	名古屋守山区新守山901	○	○	○	○	○	○	052-734-2200	052-788-7381	
23051		医療法人 メドック健康クリニック	名古屋市中区昭和安田通4-3	○	×	×	○	○	○	052-752-1125	052-752-3315	
23063		名古屋医師協同組合 名古屋臨床検査センター 附属診療所	名古屋市中区昭和区滝子町27-22	○	○	○	○	○	○	052-871-2726	052-881-8001	
23011		一般社団法人 瀬戸健康管理センター	瀬戸市共栄通1-48	○	○	○	○	○	○	0561-82-6194	0561-85-2466	
23017		一般社団法人 半田市医師会健康管理センター	半田市神田1-1	○	×	×	○	×	×	0569-27-7887	0569-27-7993	
23018		医療法人社団 以心会 中野胃腸病院	豊田市駒新町金山1-12	○	○	○	×	×	○	0565-57-3366	0565-57-3360	
23023		医療法人 豊昌会 豊田健康管理クリニック	豊田市竜神町新生151-2	○	×	×	○	○	×	0565-27-5551	0565-27-5045	
23019		医療法人豊岡会 豊橋元町病院 健康管理センター	豊橋市南大清水町字元町205	○	×	×	○	○	○	0532-26-1120	0532-26-1121	
23020		医療法人社団 卓和会 しらゆりクリニック健診センター	豊川市大塚町7番地	○	○	○	×	×	×	0533-95-7878	0533-86-1247	
23038		医療法人 九愛会 中京サテライトクリニック	豊明市谷掛町石畑180-1	○	×	×	○	○	○	0562-93-8222	0562-93-0938	
23021	三河安城クリニック	安城市相生町14-14	○	○	○	×	×	×	0566-75-7515	0566-75-7516		
23061	アイエムクリニック・安城	安城市篠目町1-11-16	○	×	×	○	○	×	0566-91-2065	0566-91-2461		
23029	医療法人 大医会 予防医学推進・研究センター	日進市戸町西田面110	○	×	×	○	○	○	0561-73-3030	0561-73-2288		

東振協健診実施医療機関一覧表

コード	医療機関名称	所在地	子宮検査	乳房超音波のみ	乳房マンモのみ	乳房視・触診・超音波	乳房視・触診・マンモ	内視鏡	電話番号	FAX 番号
23030	オリエンタル蒲郡健診センター	蒲郡市海陽町2-2	○	○	○	○	○	○	0533-59-7171	0533-59-7172
23039	岡崎市医師会はるさき健診センター	岡崎市針崎町字春咲1-3	○	○	○	○	○	○	0120-489-545	0564-52-8371
23055	社会医療法人 杏瀬会 一宮西病院健診センター	一宮市開明字平1	○	○	○	×	×	○	0586-48-0088	0586-48-0028
23069	医療法人 山下病院 健診センター	一宮市中町1-3-5	○	×	×	○	○	○	0586-46-1520	0586-45-4515
23047	医療法人 りぼん会 小野クリニック	あま市小路3-9-6	○	○	×	○	○	○	052-445-2221	052-445-7222
23050	医療法人 あいち健康クリニック	津島市藤里町2-5	○	×	○	×	○	○	0567-26-7328	0567-26-7994
23054	医療法人 愛生館 小林記念病院健康管理センター	碧南市新川町3-88	○	×	×	○	○	○	0566-41-6548	0566-41-0084
23033	医療法人 末期会 和合セントラルクリニック	愛知郡東郷町大字春木字白土1-1884	○	×	×	○	○	×	052-821-0090	052-824-0655
24001	医療法人尚豊会 四日市健診クリニック	四日市市生桑町菟池450-3	○	○	○	×	×	○	0593-30-7722	0593-30-7734
24004	独立行政法人 地域医療機能推進機構 四日市羽津医療センター	四日市市羽津山町10-8	○	○	○	×	×	×	059-331-1211	059-331-0535
24002	KKC健康スクエア ウェルネス三重健診クリニック	津市あつ台4-1-3	○	×	×	○	○	○	059-253-7426	059-253-7131
24006	医療法人 津健康クリニック	津市観音寺町799-7	○	×	×	○	○	×	059-226-0456	059-229-5720
24008	松阪厚生病院	松阪市久保町1927-2	○	×	○	×	×	○	0598-29-1311	0598-29-1353
24009	一般財団法人 三重県産業衛生協会	桑名市中央町3-23	○	○	○	×	×	○	0594-22-1010	0594-22-1011
25001	一般財団法人 滋賀保健研究センター	野洲市永原上町664	○	○	○	○	○	×	0120-35-9997	077-587-5441
25002	KKCウェルネス栗東健診クリニック	栗東市小野501-1	○	×	×	○	○	○	050-3541-2261	06-6300-5711
25006	KKCウェルネスひこね健診クリニック	彦根市駅東町15番1 近江鉄道ビル2F	○	×	×	○	○	○	050-3541-2265	06-6300-5711
26001	一般財団法人 京都工場保健会	京都市中京区西ノ京北壺井町67	○	○	○	○	○	○	0120-823-053	075-823-0531
26013	一般財団法人 京都予防医学センター	京都市中京区西ノ京左馬寮町28番地	○	○	○	○	○	○	075-811-9131	075-811-9138
26010	医療法人 知音会 四条烏丸クリニック	京都市中京区手洗水町652	○	×	×	○	○	×	0120-012-770	075-241-3588
26005	医療法人社団 洛和会 洛和会音羽病院	京都市山科区音羽珍事町2	○	○	○	×	×	×	0120-050-108	075-502-8716
26008	一般財団法人京都労働災害被災者援護財団 京都市城南診療所	京都市伏見区竹田真幡木町115	○	×	×	○	○	○	075-623-1113	075-602-7476
26012	医療法人 同仁会(社団) 京都九条病院	京都市南区唐橋羅城門町10	○	○	○	○	○	○	075-691-7756	075-693-6175
26006	一般財団法人 京都工場保健会 宇治健診センター	宇治市広野町成田1-7	×	×	×	×	×	○	0120-823-053	075-823-0531
23002	一般財団法人 大阪府結核予防会 大阪総合健診センター	大阪市中央区道修町4-6-5	○	○	○	×	×	○	06-6202-6667	06-6202-6686
23004	一般社団法人 オリエンタル労働衛生協会大阪支部	大阪市中央区久太郎町1-9-26 船場15ビル2階	○	○	○	×	×	×	06-6266-6440	06-6266-6445
27010	社会医療法人 寿楽会 m・oクリニック	大阪市中央区難波2-2-3 御堂筋グランドビル11F	○	○	○	×	×	×	06-6210-3121	06-6210-3122
27013	健診診断 新長崎診療所	大阪市中央区島之内1-11-18	○	○	○	×	×	○	06-6251-0501	06-6252-8076
27016	医療法人政明会 春次医院	大阪市中央区博労町2-6-1	○	○	○	○	○	○	06-6245-1251	06-6245-1252
27029	関西医科大学 天満橋総合クリニック	大阪市中央区大手前1-7-31 OMMビル3階	○	×	×	○	○	×	06-6943-2260	06-6943-9827
27032	医療法人 福慈会 福慈クリニック	大阪市中央区南船場2-1-3 フェニックス南船場3F	○	○	○	○	○	○	06-4963-3205	06-4963-3206
27037	安田クリニック	大阪市中央区心斎橋筋1-4-7	○	×	×	○	○	×	06-6252-7010	06-6252-4010
27048	医療法人 厚生会 心斎橋クリニック	大阪市中央区南船場3-12-12 心斎橋ブラザビル本館5階	○	○	○	○	○	○	06-6243-0117	06-6243-0113
27059	医療法人 朋愛会 淀屋橋健診プラザ	大阪市中央区伏見町4-1-1 明治安田生命大阪御堂筋ビル4F	○	○	○	×	×	○	06-6232-7770	06-6232-7771
23008	医療法人 健昌会 近畿健診センター 健昌会クリニック	大阪市北区西天満5-9-3 アールビル本館2階	○	×	×	○	○	○	06-6365-1655	06-6365-1645
27006	医療法人 恵生会 恵生会アプロースタワークリニック	大阪市北区茶屋町19-19	○	○	○	○	○	×	06-6377-5620	06-6377-5625
27009	一般財団法人 日本予防医学協会 附属診療所 ウェルビーイング南森町	大阪市北区西天満5-2-18 三共ビル東館5階	○	○	○	○	○	○	06-6362-9063	06-6362-1087
27045	医療法人 メディカル春日会 革嶋クリニック	大阪市北区梅田2-4-13 阪神産経桜橋ビル2階	○	○	○	○	○	○	06-6455-2000	06-6455-2001
27046	特定医療法人 渡辺医学会 桜橋渡辺病院附属駅前第三ビル診療所	大阪市北区梅田1-1-3-1800 大阪駅前第三ビル18階	○	×	×	○	○	×	06-6348-0411	06-6348-0419
27061	医療法人 京星会 JOH&PARTNERS UMEDA CLINIC	大阪市北区菅根崎新地1-4-20 桜橋1Mビル2F	○	×	×	○	○	○	06-6147-8136	06-6147-8137
27014	医療法人厚生会 大阪西クリニック	大阪市西区南堀江3-15-26	○	×	×	○	×	○	06-6539-0800	06-6539-1115
27015	コーナンメディカル鳳総合健診センター	堺市西区鳳東町4-401-1	○	○	○	○	○	×	072-260-5555	072-260-5562
23001	一般財団法人 船員保険大阪健康管理センター	大阪市港区築港1-8-22	○	○	○	○	○	○	06-6576-1011	06-6575-3877
27024	独立行政法人 地域医療機能推進機構 大阪みなと中央病院	大阪市港区築港1-8-30	○	×	×	○	○	○	06-6599-0271	06-6573-2531
27035	医療法人 健人会 那須クリニック	大阪市淀川区西中島4-4-21	○	×	×	○	○	×	06-6308-3909	06-6308-3631
27038	医療法人 健昌会 淀川健康管理センター	大阪市淀川区十三本町1-1-9	○	×	×	○	○	○	06-6303-7281	06-6303-7284
27039	医療法人朋愛会 朋愛病院	大阪市東成区大今里1-25-11	×	×	×	×	×	×	06-6973-3218	06-6973-3209
27047	医療法人 健昌会 福島健康管理センター	大阪市福島区玉川2-12-16	○	×	×	○	○	○	06-6441-6848	06-6441-6074
27012	大阪健康倶楽部 小谷診療所	吹田市江坂町4-10-1	○	○	×	○	×	×	06-6386-1651	06-6386-3992
27026	医療法人 一翠会 一翠会千里中央健診センター	豊中市新千里東町1-5-3 千里朝日阪急ビル3階	○	×	○	×	○	×	06-6872-5516	06-6872-5887
27027	けいはん医療生活協同組合 みい診療所	寝屋川市三井南町20-17	×	×	×	×	×	×	072-835-0600	072-835-6622
27028	けいはん医療生活協同組合 みどり診療所	門真市城垣町2-33	×	○	×	×	×	×	072-882-1118	072-881-0345
27033	社会医療法人愛仁会 愛仁会総合健康センター附属診療所	高槻市幸町4-3	○	○	○	○	○	○	072-692-9291	072-692-9290
27034	医療法人 崇孝会 北摂クリニック	茨木市大池1-10-37	○	×	×	×	○	×	072-633-3313	072-635-5773
27036	社会医療法人 慈薫会 河崎病院	貝塚市水間244	○	○	×	○	○	○	072-446-1105	072-446-3196
28002	公益財団法人 兵庫県健康財団	神戸市兵庫区荒田町2-1-12	○	○	○	○	○	×	078-579-3400	078-579-3434
28012	公益財団法人 兵庫県予防医学協会 健康ライフプラザ	神戸市兵庫区駅南通5-1-2-300	○	×	×	○	○	○	078-652-5207	078-652-5211
28004	医療法人社団 福本クリニック	神戸市中央区東川崎町1-7-4 ダイヤニッセイビル7階	○	×	×	○	○	○	078-360-0407	078-360-0404
28009	一般財団法人 順天厚生事業団	神戸市中央区楠町3-3-13	○	×	×	○	○	○	078-341-7284	078-341-3978
28013	一般財団法人 京都工場保健会 神戸健診クリニック	神戸市中央区元町通2-8-14 オルテンシアビル3・4階	○	○	○	○	○	○	0120-292-430	075-823-0531
28017	医療法人社団 伍仁会 岡本クリニック	神戸市中央区三宮町1-10-1 神戸交通センタービル7階	○	○	○	×	×	×	078-322-2508	078-322-2490

東振協健診実施医療機関一覧表			子宮検査	乳房超音波のみ	乳房マンモのみ	乳房視・触診・超音波	乳房視・触診・マンモ	内視鏡	電話番号	FAX 番号
コード	医療機関名称	所在地								
兵庫県	28005	医療法人社団 丸山病院	神戸市長田区丸山町 3-4-2	○	×	×	○	○	078-642-1131	078-641-3920
	28006	公益財団法人 兵庫県予防医学協会	神戸市灘区岩屋北町 1-8-1	○	×	×	○	○	078-855-2740	078-855-2731
	28010	独立行政法人 地域医療機能推進機構 神戸中央病院	神戸市北区惣山町 2-1-1	○	○	○	×	×	078-594-8622	078-594-8662
	28015	医療法人社団 淡路平成会 平成病院	南あわじ市八木藪倉 173	○	×	×	×	×	0799-42-6864	0799-42-6874
	28016	医療法人社団 淡路平成会 東浦平成病院	淡路市久留保 1867	×	×	○	○	○	0799-74-0503	0799-75-2323
	28019	医療法人 喜望会 谷向病院	西宮市今津水波町 6-30	×	○	×	×	×	0798-33-0356	0798-35-2838
	28021	特定医療法人財団 清良会 書写病院健診センター	姫路市書写 2-2-8	○	×	×	○	○	0120-215-152	079-268-0880
	28022	社会医療法人 愛仁会 カーム尼崎健診プラザ	尼崎市御園町 54 カーム尼崎 2F	○	○	○	○	○	06-6430-1315	06-6430-1316
奈良県	29003	医療法人 果恵会 ヤマト健診クリニック	北葛城郡王寺町久度 4-5-27	○	×	×	×	×	0745-32-8620	0745-32-8656
	29004	一般社団法人 葛城メディカルセンター	大和高田市西町 1-4-5 大和高田市保健センター 3階	○	○	○	×	×	0745-22-1408	0745-22-4080
	30003	一般財団法人 NSメディカル・ヘルスケアサービス	和歌山市湊 1850 新日鐵住金(株)和歌山製鐵所内	○	○	×	×	×	073-454-4115	073-455-8777
和歌山県	30005	医療法人 巨周会 喜多クリニック和歌山診療所	和歌山市小松原通 1-1-11 大岩ビル 3階	×	○	×	○	×	073-425-2235	073-425-2236
	31001	公益財団法人 鳥取県保健事業団	鳥取市富安 2-9-4	○	○	○	×	×	0857-23-4841	0857-23-4892
	31002	公益財団法人 中国労働衛生協会 鳥取検診所	鳥取市湖山町東 4-9-5-1	○	×	○	×	×	0857-31-6666	0857-31-6667
鳥取県	31003	公益財団法人 中国労働衛生協会 米子検診所	米子市二本木 501-6	○	×	○	×	×	0859-37-1819	0859-27-3980
	32001	公益財団法人 島根県環境保健公社	松江市古志原 1-4-6	○	○	○	×	×	0852-24-0038	0852-55-4528
岡山県	33001	一般財団法人 淳風会健康管理センター	岡山市北区大供 2-3-1	○	○	○	○	○	050-3163-0002	086-226-8251
	33011	岡山済生会昭和町健康管理センター	岡山市北区昭和町 2-1-5	○	○	○	○	○	086-252-2200	086-252-2205
	33014	岡山中央診療所健康管理センター	岡山市北区柳町 1-13-7	○	○	○	○	○	086-233-2222	086-233-2243
	33016	医療法人 養寿会 ウェル・ビーイング・メディカ 保健クリニック	岡山市北区本町 6-3-6 6階	○	○	○	○	×	0120-700-251	086-225-3323
	33002	大ヶ池診療所	備前市大内 571-1	○	×	×	○	×	0869-64-4648	0869-66-6615
	33004	公益財団法人 大原記念倉敷中央医療機構 倉敷中央病院 総合保健管理センター	倉敷市鶴形 1-8-5	○	○	○	×	×	086-422-6800	086-427-0515
	33008	一般財団法人 淳風会健康管理センター 倉敷	倉敷市老松町 5-3-6 2	○	×	×	○	○	086-424-1006	086-421-4255
	33015	みずしま検診クリニック	倉敷市水島高砂町 5-1-5	×	×	×	○	×	086-441-0160	086-441-0165
	33010	公益財団法人 中国労働衛生協会 津山検診所	津山市戸島 634-2-5	○	×	○	×	×	0868-28-7311	0868-28-7233
	34001	一般財団法人 広島県集団検診協会	広島市中区大手町 1-5-17	○	○	○	○	×	082-248-4115	082-242-2478
広島県	34010	グラントタワーメディカルコートライフケアクリニック	広島市中区上八丁堀 4-1	○	×	×	○	×	082-502-7735	082-227-1666
	34011	一般財団法人 広島県環境保健協会 健康クリニック	広島市中区広瀬北町 9-1	○	○	○	×	×	082-293-1513	082-293-2214
	34014	医療法人社団 ヤマナ会 広島生活習慣病・がん健診センター	広島市中区鞆町 13-4 広島マツビル 4F	○	○	○	×	×	082-224-6661	082-224-6662
	34013	公益財団法人 広島県地域保健医療推進機構	広島市南区皆美町 1-6-2-9	○	○	○	○	○	082-254-7146	082-254-7177
	34004	公益財団法人 中国労働衛生協会	福山市引野町 5-1-4-2	○	×	○	×	×	084-941-8210	084-941-8219
	34003	医療法人社団 樹草会 本永病院	東広島市西条岡町 8-1-3	○	×	×	○	○	0824-23-2666	0824-23-2703
	34007	医療法人社団 ヤマナ会 東広島記念病院 広島生活習慣病・がん健診センター 東広島	東広島市西条町吉行 2214	○	○	○	×	×	082-423-6662	082-423-7786
	34008	公益財団法人 中国労働衛生協会 尾道検診所	尾道市平原 3-1-1	○	×	○	×	×	0848-22-3803	0848-22-6352
	34018	医療法人社団 ヤマナ会 広島生活習慣病・がん健診センター 大野	廿日市市大野早時 3406-5	○	○	○	×	×	0829-56-5505	0829-56-5515
	35003	一般社団法人 山口総合健診センター	山口市小郡下郷 1773-1	○	○	○	○	×	083-972-4325	083-972-3367
山口県	36001	医療法人 敬老会 森岡病院	徳島市八万町大野 5-1	×	×	×	×	×	088-636-3737	088-636-3757
	36004	医療法人 小浜内科 徳島クリニック	徳島市昭和町 1-1-6	○	○	○	○	×	088-653-6487	088-653-5487
徳島県	37005	医療法人社団 重仁 まるがめ医療センター	丸亀市津森町 219番地	○	×	×	○	○	0877-24-8300	0877-24-8317
	37006	公益財団法人 香川成人医学研究所	坂出市横津町 3-2-3-1	○	○	○	○	○	0877-45-2311	0877-45-2314
	37009	医療法人社団 昭龍会 国重まこと医院	坂出市笠指町 4-2-8	○	○	×	○	×	0877-46-5501	0877-46-5210
	37008	一般財団法人 三宅医学研究所 セントラルパーククリニック	高松市番町 1-10-1-6	○	×	○	×	×	087-863-4560	087-863-3822
	37010	医療法人社団 青冥会 ミタニ藤田病院	高松市三谷町 1680-1	○	×	×	○	○	087-864-8778	087-864-8668
	38002	社会医療法人石川記念会 HITO病院	四国中央市上分町 788-1	○	×	×	×	○	0896-58-8300	0896-59-5951
	38001	公益財団法人 愛媛県総合保健協会	松山市味酒町 1-10-5	○	○	○	×	×	089-987-8202	089-987-8251
愛媛県	38005	愛媛県厚生農業協同組合連合会 愛媛県厚生連健診センター	松山市鷹子町 533-1	○	○	○	×	×	089-970-2070	089-970-2088
	38006	順風会 健診センター	松山市高砂町 2-3-1	○	×	×	○	×	089-915-0002	089-915-2203
	38010	医療法人 菅井内科	松山市一番町 3-3-3	○	○	×	×	×	089-931-3163	089-931-3162
福岡県	40001	一般財団法人 船員保険福岡健康管理センター	福岡市東区原田 3-4-10	○	○	○	×	○	092-611-6311	092-622-4425
	40003	公益財団法人 福岡労働衛生研究所	福岡市南区那の川 1-11-2-7	○	○	○	○	○	092-526-1033	092-526-1039
	40002	一般財団法人 日本予防医学協会 附属診療所 ウェルビーイング博多	福岡市博多区博多駅前 3丁目 19-5 博多石川ビル 2階	○	○	○	×	×	092-472-0222	092-481-3242
	40009	一般財団法人 医療情報健康財団	福岡市博多区上川端町 14-30-201	○	○	○	○	○	092-272-2398	092-272-2396
	40017	一般財団法人 西日本産業衛生会 福岡健診診療所	福岡市博多区博多駅前 2-20-1 大博多ビル 6F	○	○	○	○	○	092-471-1165	092-413-3258
	40023	医療法人 親愛 ステーションクリニック	福岡市博多区博多駅前中央街 1-1 デイトスアネックス 3階	○	○	○	×	×	092-441-5448	092-722-5988
	40029	医療法人 原三信病院 健康管理センター	福岡市博多区大博町 1-8	○	○	○	○	○	092-291-3132	092-291-3210
	40040	桜十字博多駅前健診クリニック JRJP博多ビル	福岡市博多区博多駅前中央街 8-1 JRJP博多ビル 8階	○	○	○	○	○	092-791-1120	092-791-1105
	40006	医療法人 クリスタルビルクリニック	福岡市中央区天神 4-6-7	×	×	×	×	○	092-725-8822	092-725-3260
	40008	公益財団法人 福岡県すこやか健康事業団	福岡市中央区天神 2-13-7	○	○	○	○	○	092-712-7776	092-714-1059
	40014	社会医療法人 雪の聖母会 聖マリア福岡健診センター	福岡市中央区天神 4-1-3-2	○	○	○	○	○	092-726-2111	092-726-2113
	40022	医療法人 親愛 天神クリニックヘルスケアセンター ディア天神	福岡市中央区天神 2-12-1 天神ビル 3階	○	○	○	×	×	092-721-3583	092-722-5988
	40025	公益財団法人 福岡県結核予防会 福岡結核予防センター	福岡市中央区大名 2-4-7	○	○	○	×	×	092-761-2544	092-761-5467
40030	医療法人福岡桜十字 桜十字福岡病院	福岡市中央区渡辺通 3-5-1-1	○	○	○	○	○	092-791-1125	092-791-1105	

東振協健診実施医療機関一覧表			子宮検査	乳房超音波のみ	乳房マンモのみ	乳房視・触診・超音波	乳房視・触診・マンモ	内視鏡	電話番号	FAX 番号
コード	医療機関名称	所在地								
40041	医療法人社団広仁会 広瀬病院	福岡市中央区渡辺通1-12-11	○	×	×	○	○	○	092-731-2345	092-771-6517
40004	一般財団法人 西日本産業衛生会 北九州健診診療所	北九州市小倉北区室町3-1-2	○	○	○	○	○	○	093-561-0030	093-582-0936
40013	一般社団法人 北九州市小倉医師会 小倉医師会健診センター	北九州市小倉北区中島1-19-17	○	×	×	○	○	×	093-551-3185	093-551-6936
40011	一般財団法人 九州健康総合センター	北九州市八幡東区平野1-11-1	○	○	○	○	○	○	093-672-6210	093-681-3495
40016	一般財団法人 西日本産業衛生会 北九州産業衛生診療所	北九州市八幡東区東田1丁目4-8	○	×	×	○	○	○	093-671-8100	093-671-8140
40034	医療法人 有吉クリニック	北九州市八幡西区菅原町5-1	○	○	○	×	×	○	093-645-1315	093-647-2188
40035	社会医療法人財団 池友会 新小文字病院	北九州市門司区大里新町2-5	○	×	×	○	○	○	093-391-8005	093-391-8006
40015	社会医療法人 雪の聖母会 聖マリアヘルスケアセンター	久留米市津福本町448-5	○	○	○	×	×	○	0942-35-5522	0942-31-3216
40018	社会医療法人財団 池友会 新行橋病院	行橋市道場寺1411	○	○	○	○	○	○	0930-24-8899	0930-25-2882
40019	医療法人 静光園 白川病院	大牟田市上白川町1-146	○	○	○	×	×	○	0944-68-2743	0944-56-1091
40021	医療法人 親仁会 米の山病院	大牟田市大字厩木4-10	×	×	×	×	×	○	0944-41-1315	0944-41-1316
40028	医療法人 悠久会 大牟田共立病院	大牟田市明治町3-7-5	○	○	×	○	○	○	0944-53-5461	0944-41-2135
40032	医療法人柳育会 新やなぎ健診クリニック	八女市吉田134-1	○	×	○	×	×	○	0943-23-6977	0943-22-3101
41003	公益財団法人 佐賀県健康づくり財団 佐賀県健診・検査センター	佐賀市水ヶ江1-12-10	○	○	○	×	×	○	0952-37-3313	0952-37-3063
41006	一般財団法人 佐賀県産業医学協会	佐賀市鍋島町八戸1994-1	○	×	×	○	○	○	0952-22-6729	0952-22-6779
41001	医療法人 清明会 やよいがおか鹿毛病院	鳥栖市弥生が丘2-143	○	○	○	○	○	×	0942-87-3150	0942-87-3162
41004	医療法人社団 如水会 今村病院	鳥栖市轟木町1523-6	○	○	○	○	○	○	0942-84-1238	0942-82-0438
41005	医療法人 仁徳会 今村病院	鳥栖市本通町1-855-10	×	×	×	×	×	○	0942-84-5060	0942-84-5060
42005	医療法人 徳洲会 長崎北徳洲会病院	長崎市清石1-12-5	○	×	×	○	○	○	095-857-3000	095-855-8137
43002	医療法人 室原会 菊南病院	熊本市北区鶴羽田3-1-53	○	○	×	×	×	×	096-344-1880	096-343-8559
43007	医療法人 桜十字 桜十字病院	熊本市南区御幸木部1-1-1	○	○	○	○	○	○	096-378-1182	096-378-1213
43005	医療法人 春水会 山鹿中央病院	山鹿市山鹿1000	○	×	×	○	×	○	0968-43-6611	0968-43-3111
44001	一般財団法人 西日本産業衛生会 大分労働衛生管理センター	大分市高城南町11-7	○	○	×	○	○	○	0975-52-7788	0975-52-7880
44004	公益財団法人 大分県地域保健支援センター	大分市大字駄原2892-1	○	○	○	○	○	×	097-532-2167	097-533-6821
44008	社会医療法人財団天心堂 健診・健康増進センター	大分市中戸次5185-2	○	○	○	○	○	○	097-597-5254	097-597-4552
44005	一般財団法人 大分健康管理協会大分総合健診センター	別府市北石垣深町851	○	○	○	○	○	○	0977-66-4113	0977-66-6331
45002	独立行政法人 地域医療機能推進機構 宮崎江南病院 健康管理センター	宮崎市大坪西六丁目2196-1	○	○	○	○	○	○	0985-53-8928	0985-53-8943
45004	一般社団法人 藤元メディカルシステム 藤元中央病院 付属総合健診センター	宮崎市北川内町乱橋3584-1	○	○	○	×	×	○	0985-53-1101	0985-53-1108
45005	公益財団法人 労働研 延岡健診センター	延岡市愛宕町2-1-5 センコビル5階	×	×	×	×	×	×	0120-489-133	0982-29-4301
46001	公益社団法人 鹿児島県労働基準協会 ヘルサポートセンター鹿児島	鹿児島市東開町4-96	○	○	○	×	×	○	099-267-6292	099-260-1780
46002	社会医療法人 天陽会 中央クリニック	鹿児島市泉町16-1	○	○	○	○	○	○	099-225-8650	099-224-2165
46003	医療法人 愛誠会 昭南病院	曽於市大隅町下窪町1	×	×	×	×	×	○	099-482-0622	099-482-5357
47003	一般財団法人琉球生命済生会 琉生病院	那覇市宇大道56	○	○	○	×	×	○	098-885-5131	098-887-0748
47004	沖縄医療生活協同組合 中部協同病院	沖縄市知花6-25-5	○	○	×	×	×	○	098-938-8828	098-934-7044

東京都総合組合保健施設振興協会(東振協) TEL 03-3626-7504

④ 委託契約健診の申込みについて

⇒申込書は26～27ページ

1. 対象者

○被保険者

【ご注意】平成30年度健診年齢が75歳の方は誕生日で資格喪失(後期高齢者医療制度に適用)となりますので、誕生日前日までに受診してください。

2. 健診場所

委託契約医療機関(17ページ『委託契約医療機関一覧』参照)

3. 申込み方法

『委託契約健診申込書』(26ページ)と、『委託契約健診受診予定者名簿』(27ページ)に必要事項をご記入の上、郵送またはFAXにて当組合にお申込みください。当組合に申込み後、各委託契約医療機関より受診日時をご案内します。

4. 申込み締切

受診月の2ヵ月前までにお申込みください。

※受診者及び健診項目の追加・削除は、締切にかかわらず随時受け付けます。

お問合せ先：管理課 TEL 03-3291-4535(直通)

5. 健診項目

○:実施項目 ●:被保険者のみ実施 ☆:資格取得年度内のみ実施 □:希望者のみ実施

検査項目		34歳以下	35歳	36歳～39歳 (35歳被扶養者)	40歳以上
定期基本健診・ 特定健診	身体計測・視力・聴力	○	○	○	○
	腹囲計測		●	□	○
	尿検査	○	○	○	○
	問診	○	○	○	○
	血圧	○	○	○	○
	胸部X線	○	○	○	○
	血液検査 ※	☆	○	○	○
	心電図検査		●	□	○
	※血液検査項目 ・血算 … 赤血球数・血色素量・ヘマトクリット・白血球数・血小板数 ・肝機能 … GOT・GPT・γ-GTP ・血中脂質 … 総コレステロール・HDL-C・LDL-C・中性脂肪 ・糖尿病 … 血糖・HbA1c ・腎機能 … クレアチニン ・痛風 … 尿酸 ◇肝炎検査(当健保に加入後1回のみ実施) … HBs抗原・HCV抗体 ◇眼底検査(40歳以上・医師の指示により実施した場合のみ)				
消化器基本健診…胃バリウム検査 または胃内視鏡		40歳以上			
子宮頸がん健診…頸部細胞診		35歳以上の女性			
大腸がん健診…便潜血		40歳以上			
骨密度検査…超音波(エコー) またはX線		35歳以上の女性			
乳房健診…マンモグラフィーまたは 超音波(エコー)		35歳以上の女性			
脳健診…MRI・MRA		50歳以上			
再検査	尿検査 血圧 脂質(生化学) 尿酸(生化学) 肝機能(生化学) 血液学的検査 糖尿	蛋白尿定量・潜血 血圧 総コレステロール・HDL-C・LDL-C・中性脂肪 尿酸 GOT・GPT・γ-GTP 赤血球数・血色素量・ヘマトクリット・白血球数・血小板数・血液像 血糖・HbA1c			

6. 健診料金

無料(委託契約医療機関が当組合へ直接請求します)

◆次の検査項目については、当組合負担の上限額(税込)を下記の通り定めていますので、これを超えた金額については自己負担となります。

- ・乳房健診 … 3,000円
- ・大腸がん健診(1日法) … 700円
- (2日法) … 1,400円
- ・骨密度検査 … 800円
- ・脳健診 … 12,000円

委託契約医療機関一覧

地区	医療機関コード	医療機関名	所在地	※ 1										電話
				定	消	子	乳	大腸	骨	脳	施設	巡回		
宮城県	329	宮城県医師会健康センター	仙台市宮城野区安養寺3-7-5	●	○	○	○	○	○	×	○	×	022-256-8601	
福島県	997	慈久会 谷病院	本宮市本宮字南町裡149	●	○	○	○	●	○	×	○	○	0243-33-2721	
群馬県	336	群馬中央病院	前橋市紅雲町1-7-13	●	○	○	○	○	○	○	○	○	027-243-2212	
	353	前橋市医師会附属診療所 (巡回健診のみ)	前橋市朝日町4-9-5	●	●	×	×	×	×	×	×	○	027-243-5611	
茨城県	323	筑波記念病院 つくばトータルヘルスプラザ	つくば市要1187-299	●	○	●	●	○	○	×	○	○	029-864-3588	
	337	白十字総合病院 健診センター	神栖市賀2148	●	○	○	○	○	○	○	○	○	0299-92-3311	
埼玉県	355	花仁会 秩父病院	秩父市和泉町20	●	●	●	●	●	×	×	○	×	0494-22-3023	
	358	大宮シテイクリニック	さいたま市大宮区桜木町1-7-5 ソニックシティビル30F	●	○	○	○	○	○	×	○	×	048-645-1256	
	359	尚篤会 赤心堂総合健診クリニック	川越市脇田本町23-1 住友生命ビル西館5F	●	○	○	○	○	○	×	○	×	049-243-5550	
東京都	346	武蔵小金井クリニック 総合健診センター	小金井市本町5-19-33	●	○	○	×	○	○	×	○	×	042-384-0182	
	347	立川中央病院附属健康クリニック	立川市柴崎町3-14-2 BOSENビル	●	●	●	●	○	○	○	○	×	042-526-3222	
	994	国分寺病院	国分寺市東恋ヶ窪4-2-2	●	○	×	×	○	○	×	○	×	042-322-0123	
千葉県	371	ポートスクエア柏戸クリニック	千葉市中央区問屋町1-35 千葉ポートサイドタワー22F	●	●	●	●	●	●	○	○	×	043-245-6051	
神奈川県	361	高津中央クリニック	川崎市高津区溝口1-16-3	●	○	○	○	○	○	●	○	×	044-822-1278	
	365	相和会 横浜総合健診センター	横浜市神奈川区金港町3-1 コンカード横浜20F	●	○	○	○	○	○	×	○	×	045-461-1230	
	366	相和会 相模原総合健診センター	相模原市中央区淵野辺3-2-8	●	○	○	○	○	○	○	○	×	042-753-3301	
	367	相和会 産業健診センター (巡回健診のみ)	相模原市中央区矢部4-10-13	●	●	×	×	●	×	×	×	○	042-756-2666	
静岡県	343	聖隷健康診断センター	浜松市中区住吉2-35-8	●	●	●	●	●	○	●	○	×	053-473-5506	
	306	菊川市立総合病院健診センター	菊川市東横地1632	●	●	●	●	○	○	○	○	×	0537-36-5585	
山梨県	342	山梨厚生病院 予防医学センター	山梨市落合860	●	○	○	○	○	×	×	○	○	0553-23-1311	
大阪府	341	聖授会 総合健診センター	大阪市天王寺区東高津町7-11 大阪府教育会館5F	●	○	○	○	○	○	×	○	×	06-6761-2200	
	313	大阪府保健医療財団 大阪がん循環器病予防センター	大阪市城東区森之宮1-6-107	●	●	●	●	●	●	×	○	×	06-6969-6711	
	385	健康保険組合連合会 大阪中央病院	大阪市北区梅田3-3-30	●	○	○	○	○	○	○	○	×	06-4795-5500	
	387	ニッセイ予防医学センター	大阪市西区立売堀6-5-15	●	○	○	○	○	○	○	○	×	06-6532-6401	
広島県	344	おおうち総合健診所 くにし内科	広島市中区大手町3-6-12 おおうちビル	●	○	○	○	○	×	×	○	×	082-542-5810	
香川県	325	オリーブ高松メディカルクリニック	高松市観光町649-8	●	○	○	○	○	○	○	○	×	087-839-9637	
	321	雙和会 クワヤ病院	高松市塩屋町1-4	●	○	○	○	○	○	×	○	×	087-851-5208	
愛媛県	326	NTT西日本 松山病院	松山市喜与町1-7-1	●	○	○	○	○	○	×	○	×	089-936-2499	
福岡県	350	牟田内科クリニック	福岡市博多区上呉服町10-1 博多三井ビルB1	●	●	●	●	●	○	×	○	×	092-281-7113	
長崎県	327	医療法人昭和会 長崎あじさい病院	長崎市大浦町10-40	●	○	×	○	○	○	×	○	×	095-828-9777	

◇福島県公立藤田総合病院は平成30年3月31日をもって、契約解除となります。

◇※ 1 の項目は、当組合の負担上限額を超えた場合、一部負担金が生じます。

◇受診条件、健診料金等の詳細については各医療機関へお問い合わせください。

◇医療機関の都合により健診項目が変更になる場合があります。

【凡例】	定：定期基本健診	骨：骨密度検査	●：項目を単独で申込み可
	消：消化器基本健診	脳：脳健診	○：定期基本健診と同時の場合のみ申込み可
	子：子宮頸がん健診	施設：施設内健診	×
	乳：乳房健診	巡回：巡回健診	×
	大腸：大腸がん健診		

⑤ 健診費用助成金を申請される方

⇒申請書は28ページ

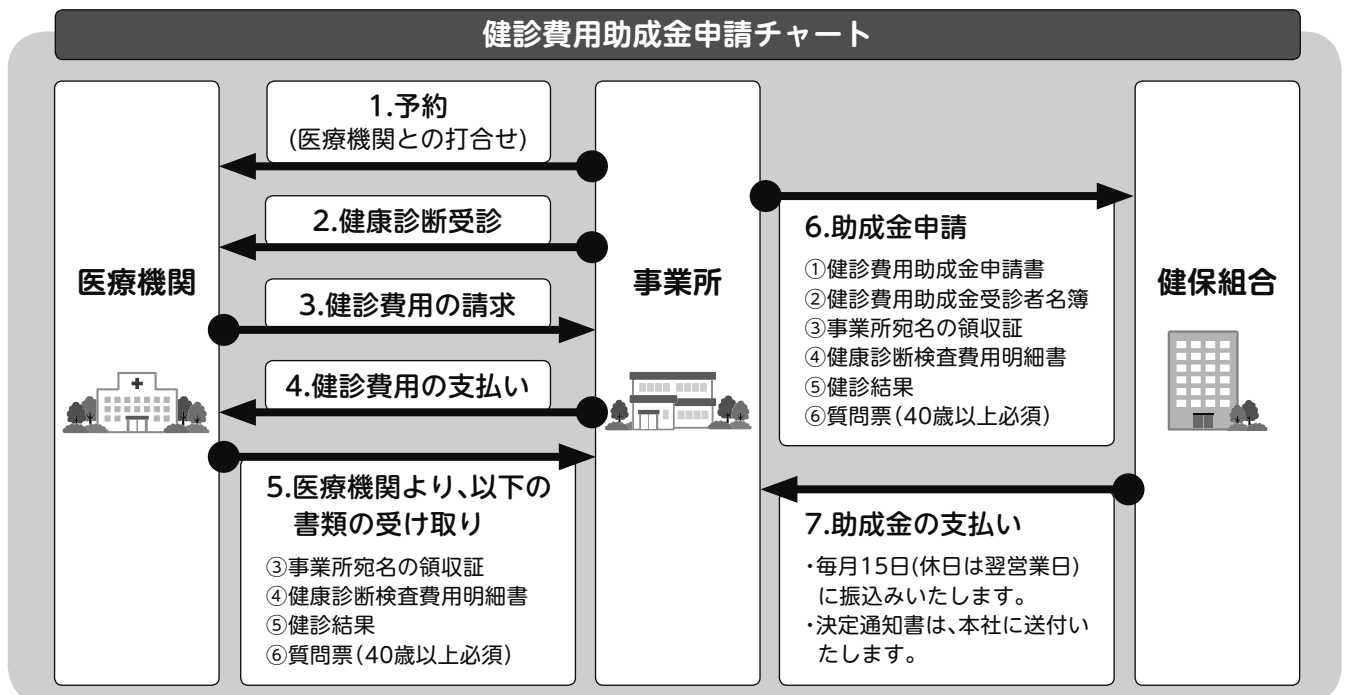
ご案内した①～④の健診が受けられない方には…
健診費用助成金の制度があります。

- 1.対象者** ○被保険者
【ご注意】平成30年度健診年齢が75歳の方は誕生日で資格喪失(後期高齢者医療制度に適用)となりますので、誕生日前日までに受診してください。
- 2.健診機関** 各医療機関等
※特定健診の対象となる健診年齢40歳以上の方は、できるだけ特定健診を実施している医療機関等で受診してください。
- 3.健診時期** 年間を通して随時(年度内、原則として1回に限り助成いたします)
- 4.健診種類** 詳しい対象年齢及び検査項目については20ページをご覧ください。
- 5.申請方法** 下記書類①～⑥をそろえていただき、健康管理センター管理課へ提出ください。
- 6.申請書類**
- ①健診費用助成金申請書
*28ページに掲載しています申請用紙をコピーしてご利用ください。
 - ②健診費用助成金受診者名簿
*29ページに掲載しています名簿をコピーしてご利用ください。
 - ③事業所宛名の領収書
 - ④健康診断検査費用明細書(料金を確認できる書類)
 - ⑤健康診断結果 } [用紙による結果報告] …受診者全員分
 } [電子媒体による結果データ] …40歳以上の方
 - ⑥質問票 …健診年齢40歳以上の方の分は必須です。(30ページ)

お願い

- 原則として医療機関発行の領収書ごとに、申請書1通を作成してください。
- 申請書類一式は必ずコピーを取り、手元にお持ちください。
- 領収書の代わりに、ATMまたはネットバンキング等での振込明細書を添付される場合は、医療機関が発行した請求書も一緒に添付してください。(コピーで結構です)

健診費用助成金申請チャート



お問合せ先：管理課 TEL 03-3291-4535(直通)

○再検査の健診費用助成金申請について

再検査はなるべく定期基本健診を受けた医療機関で受診してください。

対象項目

尿検査(尿蛋白) 蛋白尿定量・潜血
血圧 血圧
脂質(生化学) 総コレステロール・HDL-C・LDL-C・中性脂肪
尿酸(生化学) 尿酸
肝機能(生化学) GOT・GPT・γ-GTP
血液学的検査 末梢血液一般検査・血液像
糖尿 血糖・ヘモグロビンA1c

注意点

対象項目に 記載のない再検査及び精密検査につきましては助成対象ではありませんので、保険証を使用して受診(保険診療)してください。

お願い

医療機関に検査項目名とその保険点数または金額がわかるものを請求し、助成金申請の際に必ず添付してください。

○海外で受診した健診費用助成金申請について

国外で健診を受診した場合、組合の定めた範囲内で健診に要した費用を助成いたします。

申請方法

- 対象者
- 健診機関
- 健診時期
- 健診種類
- 申請方法
- 申請書類

日本国内で受診した場合に準じます。

お願い

助成金申請に必要な書類には、必ず日本語の翻訳を添付してください。

○歯科の健診費用助成金申請について

当組合では生活習慣病予防の一環として、被保険者を対象に「歯科健診」を推奨しています。

対象者

被保険者

実施期間

年間を通じて随時

健診内容

口腔内診査/口腔衛生指導

助成金額

3,500円

注意点

- ・「健診」を受診の場合、保険診療には該当しないため、保険証は使用できません。
- ・「治療」として歯科医療機関に受診する場合は助成対象外ですので、保険証を使用して(保険診療)受診してください。
- ・健診の当日に同時に治療を受けた場合は保険診療扱いになり、健診分も助成対象外となります。

お願い

歯科医療機関には必ず費用明細書(歯科健診料金として負担した金額がわかるもの)の発行を依頼してください。

平成30年度 健診費用助成金対象検査項目・助成金額一覧表

(1) 定期基本健診・特定健診

《 血液検査を実施した場合の定期基本健診の助成上限額が変わりました 》

健診種類	対象年齢	検査項目及び内容	助成上限額
定期基本健診・ 特定健診	34歳以下	A	5,500円
		A+B	9,800円
		A+C	5,800円
		A+B+C	10,100円
	34歳以下(新規取得) ・36歳～39歳	A+B	10,300円
	36歳～39歳	A+B+C	11,600円
	35歳・ 40歳以上	A+B+C	11,600円
《検査項目及び内容》	A	定期基本健診・特定健診 問診・身長・体重・視力・血圧・BMI・聴力検査・尿検査(蛋白・糖)・胸部レントゲン検査	
	B	血液検査 貧血・・・赤血球数・血色素量・ヘマトクリット・白血球数・血小板数 肝機能・・・GOT・GPT・γ-GTP 脂質・・・総コレステロール・HDL-C・中性脂肪・LDL-C 糖尿病・・・血糖・ヘモグロビンA1c 腎機能・・・クレアチニン 痛風・・・尿酸	
	C	心電図	
《重要》		40歳以上の方 必須項目 腹囲測定・診察・質問票 ◆太文字は40歳以上が対象となる 特定健診必須項目 です。必ず受診してください。	

《ご注意》

- 保険証を使用して受診された場合は、助成の対象になりません。
- 各健診種類につき、年度内(4月～翌年3月)に1回のみ申請できます。同一健診種類について年度内に2回以上申請があった場合、2回目以降は助成の対象になりません。
- 年度内にすでに別の方法(当組合健康管理センターでの受診・巡回健診・東振協健診等)で健診を受診している場合は、申請できません。(受診していない健診種類については申請できます。)
- 健診受診日に当組合の健康保険資格を喪失している場合は、助成の対象になりません。
今年度健診年齢が75歳の方は、後期高齢者医療制度に適用されるため、誕生日に資格を喪失します。

(2) その他 オプション検査

健診種類	対象者	検査項目及び内容	助成上限額
消化器基本健診	全員	胃部X線検査・ 胃内視鏡検査	11,000円
子宮頸がん健診	女性	頸部細胞診	3,400円
乳房健診	女性	エコー(超音波)検査・ マンモグラフィー	3,000円
骨密度検査	女性	X線・エコー検査	800円
大腸がん健診	全員	便潜血検査	1,000円
脳健診	50歳以上	MRI検査・MRA検査	12,000円
腹部エコー検査	全員	肝臓・胆のう・すい臓 などの超音波検査	2,800円
眼底検査	全員	眼底を調べる検査	1,100円
眼圧検査	全員	眼球の硬さの検査	800円
PSA検査	男性	前立腺がん腫瘍マーカー (血液検査)	2,000円
歯科	全員	口腔内検査・ 口腔衛生指導等	3,500円
再検査	定期基本健診・特定 健診の結果で医師が 必要と認めた検査	尿検査・血圧・脂質・尿酸・肝機能・ 血液学的検査・糖尿	保険診療点数相当額

※乳房健診・脳健診・歯科健診・子宮頸がん健診・骨密度検査は、被保険者個人で助成金を申請することができます。

被保険者個人用の助成金支給申請書(当組合のホームページからダウンロードできます)に必要事項をご記入のうえ、領収書、結果用紙を添付して申請ください。

(3) 再検査

検査項目	検査内容	
1) 尿検査(尿蛋白)	蛋白尿定量・潜血	【ご注意】 左に 記載のない再検査及び精密検査につきましては助成対象ではありませんので、保険証を使用して受診(保険診療)してください。
2) 血圧	血圧	
3) 脂質(生化学)	総コレステロール・HDL-C・LDL-C・ 中性脂肪	
4) 尿酸(生化学)	尿酸	
5) 肝機能(生化学)	GOT・GPT・γ-GTP	
6) 血液学的検査	末梢血液一般検査・血液像	
7) 糖尿	血糖・ヘモグロビンA1c	

- 1.対象者 ○被保険者
- 2.健診時期 年間を通して随時
※受診時に資格喪失となっていた場合は受診できません。
- 3.健診内容 口腔診査・口腔衛生指導など
- 4.受診方法
- (1)出張歯科健診
- 当組合が契約している歯科医療機関から本社や支店、工場などの事業場へ歯科医師を派遣し、会議室等を利用して歯科健診を行います。ご希望の場合は、別紙「出張歯科健診申込書」にてお申込みください。
- ※受診人員が20名以上を対象とします。
(20名未満の場合は、管理課にご相談ください。)
- (2)(公社)東京都歯科医師会に加入している歯科医療機関での受診
- 窓口負担なし(無料)で受診できます。予め当健康管理センターに必要書類(歯科健康診査票、請求書)を請求していただき、ご自身で歯科医療機関へ直接ご予約のうえ、必要書類を提示して歯科健診を受診してください。
- ※東京都歯科医師会に加入している歯科医療機関は同医師会のホームページをご参照ください。
- (3)委託契約歯科健診機関での受診
- 当組合と提携している歯科医療機関での歯科健診をご希望の場合は、32ページの「委託契約歯科健診申込書」にてお申込ください。窓口負担なし(無料)で受診できます。
- ※当組合と提携している歯科医療機関は、当組合ホームページを参照してください。
- (4)助成金制度を利用した受診
- 歯科医療機関にて歯科健診を受診し、費用を全額自己負担した場合、当組合への申請により1名あたり3,500円を限度として助成いたします。
- ①受診する医療機関に直接予約のうえ、歯科健診を受診してください。
- ②歯科医療機関に健診料金の支払いをした領収書(歯科健診料金として負担した金額がわかるもの)を受け取り、組合所定の助成金支給申請書(当組合ホームページからダウンロードできます)に必要事項をご記入のうえ、領収証を添付して申請ください。
- ※治療のために保険証を使用して受診(保険診療)した場合は、助成の対象となりません。
- (5)本社や支店・工場等の近隣にある歯科医療機関と当組合が契約して受診する場合
- 本社や支店・工場等の近隣にある上記(2)及び(3)以外の歯科医療機関で歯科健診をご希望の場合、当組合が当該医療機関と契約し受診の方が歯科健診を無料で受診できるように調整いたします。相談等は管理課までご連絡ください。

お問合せ先：管理課 TEL 03-3291-4535(直通)

平成30年度(2018年度) 基本健診(定期・消化器)、人間ドックコース申込書

受診場所: 健保会館内健康管理センター

記号		事業所名称		担当者名	
				連絡先	TEL

*平成30年度(平成30年4月1日～平成31年3月31日)の間の受診予約申込書です。

番号	フリガナ 氏 名	H30年度 健診年齢	受診コースについて(希望の健診について○をつけてください)							備考
			基本健診	定期基本健診の所定外			その他健診		人間ドック	
				血液	心電図	PSA	歯科	子宮頸がん		
1		歳	定期基本							
			消化器基本	-	-	-				
2		歳	定期基本							
			消化器基本	-	-	-				
3		歳	定期基本							
			消化器基本	-	-	-				
4		歳	定期基本							
			消化器基本	-	-	-				
5		歳	定期基本							
			消化器基本	-	-	-				
6		歳	定期基本							
			消化器基本	-	-	-				
7		歳	定期基本							
			消化器基本	-	-	-				
8		歳	定期基本							
			消化器基本	-	-	-				
9		歳	定期基本							
			消化器基本	-	-	-				
10		歳	定期基本							
			消化器基本	-	-	-				

記入の注意

- 健診年齢は、4月～翌年3月までに達する年齢となります。
- 希望する健診コース等について、各欄に○印をつけてください。所定外の検査やその他の健診については、受診できる年齢がそれぞれ異なります。詳しくは別紙をご覧ください。(ご希望いただいた検査で有料となった場合は、後日医事課より納付書を送付いたしますので、期日までにお振込みをお願いします。)
- ご希望の受診日や、その他連絡事項等ございましたら備考欄にご記入ください。
- 健診の申込みは年度を通して受け付けていますが、受診希望月から余裕をもってお申込みください。
- 年度初めは新入社員健康スクール実施の関係上、ご希望に添えない場合があります。
- 人間ドックコースについて(平成28年6月新設)
 対象者: 健診年齢40歳以上の被保険者・被扶養者
 検査内容: 大腸がん健診(便潜血)、腹部エコー検査、眼底・眼圧検査、骨密度検査(女性のみ)
 検査料金: 男性2,500円、女性3,500円

東振協健診申込書（被保険者用）

組合名		管工業健康保険組合		コード	13-327
健診申込医療機関名					
医療機関コード				受診希望月	
事業所記号	事業所名称				
	本社担当者		電話		
本・支店情報	申込をする本・支店名				
	所在地 (結果送付先)	〒			
	現地担当者				
	電話		FAX		
申込内訳	平成 年度 申込人数	A1コース		名	備考
		Aコース		名	
		Bコース		名	
		B1コース		名	
		合計		名	

○この申込書は、『東振協健診受診予定者名簿』とあわせて、申込医療機関と当健康管理センターの両方に送ってください。

○本申込書で被扶養者の方の申込みは出来ません。

お問合せ先：管理課 TEL 03-3291-4535(直通) FAX 03-3291-4435

東振協健診受診予定者名簿

組合名	管工業健康保険組合	コード	13-327
医療機関名		医療機関コード	
事業所名称		事業所記号	
本・支店名		受診希望月	

★東振協健診各コースについて★
 A1コース:34歳以下
 Aコース:34歳以下(血液・心電図有り)
 Bコース: } 希望項目(追加料金有り)
 35歳以上 } ・乳房健診(女性): 500~1,500円
 B1コース: } ・PSA検査(男性のみ)
 年齢制限なし } Bコースは50歳以上、
 B1コースは年齢なし: 700円
 ・内視鏡検査(胃部X線検査を変更)
 4,223円

①希望する健診コースを1つお選び下さい。				②Bコース、B1コースに○をつけた方は下記の追加検査について、希望の項目に必ず○を付けて下さい。			
A1コース	Aコース 1,500円	Bコース	B1コース 2,500円	乳房 ★500~1,500円 ★女性のみ	子宮頸がん ★女性のみ	PSA検査 ★700円 ★Bコースは50歳以上 ★B1コースは年齢制限なし	内視鏡 (胃部X線検査を変更) ★4,223円
34歳以下	34歳以下 (血液・心電図有)	35歳以上	年齢制限なし (ドック希望者)				
1							
2							
3							
4							
5							
6							
7							
8							
9							
10							

保険証番号	フリガナ		性別	生年月日	本年度健診年齢
	受診者氏名				
1			男女	昭平	
2			男女	昭平	
3			男女	昭平	
4			男女	昭平	
5			男女	昭平	
6			男女	昭平	
7			男女	昭平	
8			男女	昭平	
9			男女	昭平	
10			男女	昭平	

- 健診年齢は、4月から翌年3月までに達する年齢をご記入ください。
- 本申込書で被扶養者の方の申込みは出来ません。
- 10名以上のお申し込みの場合は用紙をコピーしてご利用下さい。
- お申し込みは、この名簿と『東振協健診申込書』をあわせて、申込み医療機関と当健康管理センターの両方に送って下さい。

管工業健康保険組合

委託契約健診申込書

医療機関名							
医療機関コード				受診希望月	月		
事業所記号	事業所名称						
	本社担当者			電 話			
本・支店情報	申込みをする本・支店名			支店番号			
	所在地	〒					
	現地担当者						
	電 話			FAX			
申込内訳	平成 年度 申込人数	定期基本健診 (被扶養者35歳以上)		被保険者	名	備 考	
				被扶養者	名		
		☆	36歳～39歳で 心電図・腹囲計測を 希望する方		被保険者		名
					被扶養者		名
				大腸がん健診※ (40歳以上)	被保険者		名
				被扶養者	名		
				骨密度検査※ (35歳以上の女性)	被保険者		名
				被扶養者	名		
		消化器基本健診 (40歳以上)		被保険者	名		
				被扶養者	名		
子宮頸がん健診 (35歳以上)		被保険者	名				
		被扶養者	名				
乳房健診※ (35歳以上の女性)		被保険者	名				
		被扶養者	名				
脳健診※ (50歳以上)		被保険者	名				
		被扶養者	名				

- ☆印の検査は、定期基本健診・特定健診と一緒にのみ申込みができます。
- ※大腸がん健診・骨密度検査・乳房健診・脳健診の健診費用のうち、組合が定める検査項目上限額(税込)を超えた料金は自己負担となります。
- 記載内容に変更がある場合は、訂正をして「委託契約健診受診予定者名簿」と併せて再度お送りください。
- 各医療機関により、健診項目、料金の支払方法など、取扱いが異なりますので詳しくは各医療機関へ直接お問い合わせ下さい。

お問合せ先：管理課 TEL 03-3291-4535(直通) FAX 03-3291-4435

委託契約健診受診予定者名簿

医療機関名		医療機関コード	
事業所名称		事業所記号	
本・支店名	支店番号	受診希望月	

☆印の検査は、定期基本健診・特定健診と一緒にのみ申込みができます。		希望する受診項目に○印をつけてください。							●すでに申込みをした名簿を使って、受診者を追加申込みする場合は、追加する方の備考欄に、提出日と「追加」の文字を記入してください。 ↓			
		定期基本健診・特定健診			消化器基本健診	子宮頸がん健診	乳房健診	脳健診			本年度健診年齢	備考
		定期基本健診	特定健診									
保険証番号	受診者氏名	36歳～39歳で心電図・腹囲計測の希望者	☆ 大腸がん	骨密度	40歳以上	35歳以上女性のみ	40歳以上	35歳以上	35歳以上	50歳以上		
1	扶											
2	扶											
3	扶											
4	扶											
5	扶											
6	扶											
7	扶											
8	扶											
9	扶											
10	扶											
11	扶											
12	扶											
13	扶											
14	扶											
15	扶											

- 健診年齢は、4月～翌年3月までに達する年齢を記入してください。
- 被扶養者の申込みの場合、保険証番号欄の「扶」に○をつけてください。
- すでに申込みされている方で、受診項目の追加を希望される場合は、「委託契約健診受診予定者名簿」に追加する健診項目のみ「○」をつけてください。

健診費用助成金申請書

<領収書 1 枚に対し、申請書 1 件として提出してください>

事業所記号				
事業所名称			支店・ 営業所名	支店 営業所
支店・営業所 住所	〒		担当者名	
	TEL			
助成金 申請金額	円	健診 年月日	月 日～	月 日
医療機関名	※特定健診医療機関コード			

上記のとおり申請いたします。

平成 年 月 日

事業所名称

所在地

代表者名

事業主印

電話番号

本社担当者名

管工業健康保険組合殿

○ご提出の際、ご確認ください。

- 1)健診費用助成金受診者名簿 2)事業所宛名の領収証(原本)
 3)健康診断検査費用明細書 4)健康診断結果報告書
 5)標準的な質問票(健診年齢40歳以上の方は必須)

※4)・5)は電子結果データ及び結果用紙(コピー)の両方をご提出ください。

※3)・4)・5)は医療機関の書式でも構いません。

※特定健診医療機関コードは、医療機関に直接お尋ねいただくか、健診結果報告書に記載されていれば、その10桁の数字をご記入ください。

※保険証を使用して受診(保険診療)した場合は助成金の対象外となります。
事業所の口座をご記入ください。

振込受領 口座	金融機関名			銀行 信用金庫	支店
	金融機関 コード			支店コード	
	口座番号	普通 ・ 当座	No.		
	フリガナ				
	口座名義人				

健診費用助成金受診者名簿

事業所記号		事業所名称	
医療機関名			

※今回の申請に該当する方についてご記入ください。

保険証番号	受診者氏名 ----- 誕生年月	健診 年齢 ----- 新規資格 取得者 ○印	※受診項目に○印														
			定健・特定	血液	心電図	大腸がん	骨密度	消化器	子宮頸がん	乳房	脳	PSA	腹部エコー	眼底	眼圧	歯科	再検査
	昭・平 年 月																
	昭・平 年 月																
	昭・平 年 月																
	昭・平 年 月																
5	昭・平 年 月																
	昭・平 年 月																
	昭・平 年 月																
	昭・平 年 月																
	昭・平 年 月																
10	昭・平 年 月																

※保険証番号を必ず記入ください。

※健診年齢は、4月から翌年3月までに達する年齢です。

※年齢の下に今年度新規資格取得者の場合○の印をお願いいたします。

34歳以下	名	
35歳	名	
36歳～39歳	名	
40歳以上	名	計 <u> </u> 名

40歳以上必須

質 問 票

事業所記号	事業所名称	支店 営業所 工場	健診年月日	年 月 日
保険証番号			フリガナ	生年月日
	受診者氏名	男 女	S昭和 H平成	年 月 日
			歳	○健診年齢は、 4月～翌年3月までに 達する年齢です

(標準的な質問票)

	質問項目	回 答
1-3	現在、aからcの薬を使用していますか	
1	a.血圧を下げる薬	①はい ②いいえ
2	b.血糖を下げる薬、またはインシュリン注射	①はい ②いいえ
3	c.コレステロールや中性脂肪を下げる薬	①はい ②いいえ
4	医師から、脳卒中(脳出血、脳梗塞等)にかかっているといわれたり、治療を受けたことがありますか	①はい ②いいえ
5	医師から、心臓病(狭心症、心筋梗塞等)にかかっているといわれたり、治療を受けたことがありますか	①はい ②いいえ
6	医師から、慢性腎臓病や腎不全にかかっているといわれたり、治療(人工透析など)を受けていますか。	①はい ②いいえ
7	医師から、貧血といわれたことがありますか	①はい ②いいえ
8	現在、たばこを習慣的に吸っていますか (※「現在、習慣的に喫煙している者」とは、「合計100本以上、又は6ヵ月以上吸っている者」であり、最近1ヵ月間も吸っている者)	①はい ②いいえ
9	20歳の時の体重から10kg以上増加していますか	①はい ②いいえ
10	1回30分以上の軽く汗をかく運動を週2日以上、1年以上実施していますか	①はい ②いいえ
11	日常生活において歩行又は同等の身体活動を1日1時間以上実施していますか	①はい ②いいえ
12	ほぼ同じ年齢の同性と比較して歩く速度が速いですか	①はい ②いいえ
13	食事をかんで食べる時の状態はどれにあてはまりますか	①何でもかんで食べることができる ②歯や歯ぐき、かみあわせなど気になる部分がありかみにくいことがある ③ほとんどかめない
14	人と比較して食べる速度が速いですか	①速い ②ふつう ③遅い
15	就寝前の2時間以内に夕食をとることが週に3回以上ありますか	①はい ②いいえ
16	朝昼夕の3食以外に間食や甘い飲み物を摂取していますか	①毎日 ②時々 ③ほとんど摂取しない
17	朝食を抜くことが週に3回以上ありますか	①はい ②いいえ
18	お酒(日本酒、焼酎、ビール、洋酒など)を飲む頻度はどのくらいですか	①毎日 ②時々 ③ほとんど飲まない(飲めない)
19	飲酒日の1日当たりの飲酒量はどのくらいですか 日本酒1合(180ml)の目安: ・ビール500ml ・焼酎(25度)110ml ・ウイスキーダブル1杯(60ml) ・ワイン2杯(240ml)	①1合未満 ②1～2合未満 ③2～3合未満 ④3合以上
20	睡眠で休養が十分とれていますか	①はい ②いいえ
21	運動や食生活等の生活習慣を改善してみようと思いませんか	①改善するつもりはない ②改善するつもりである(概ね6ヵ月以内) ③近いうちに(概ね1ヵ月以内)改善するつもりであり、少しずつ始めている ④既に改善に取り組んでいる(6ヵ月未満) ⑤既に改善に取り組んでいる(6ヵ月以上)
22	生活習慣の改善について保健指導を受ける機会があれば、利用しますか	①はい ②いいえ

※標準的な質問票は、皆さんの日常を知るための大切なものです。

特に重要な質問は、薬についてです。健診を受診する前に、飲んでいる薬について確認しましょう。

出張歯科健診申込書

本社や支店、工場などの事業場へ歯科医師や歯科衛生士を派遣し、会議室等を利用して歯科健診を実施いたします。

歯科健診を希望される場合は、下記の記入欄に希望日等を記入の上こちらの申込書を当健康管理センター管理課あてに郵送またはFAX(03-3291-4435)してください。

1. 健診内容 □の中の診査・歯石除去・口腔衛生指導
2. 費用 無料
3. 受診人数 20名～300名

申込日	平成 年 月 日		
事業所名称			
支店営業所名			
所在地	TEL		
担当者名			
第1希望日	月 日 ()	予定人数	名
第2希望日	月 日 ()	予定人数	名
第3希望日	月 日 ()	予定人数	名

管工業健康保険組合

お問合せ先：管理課 TEL 03-3291-4535(直通)

委託契約歯科健診申込書

当組合と提携している歯科医療機関での歯科健診をご希望の場合は、下記の記入欄に必要事項をご記入の上こちらの申込書を、当健康管理センター管理課あてに郵送またはFAX(03-3291-4435)してください。

1. 健診内容 の中の診査・歯石除去・口腔衛生指導
 2. 費用 無料

申込日	平成 年 月 日
事業所名称	
支店営業所名	
所在地	TEL
担当者名	
受診希望の歯科医療機関	
受診希望月	月
受診人数	名

管工業健康保険組合

お問合せ先：管理課 TEL 03-3291-4535(直通)